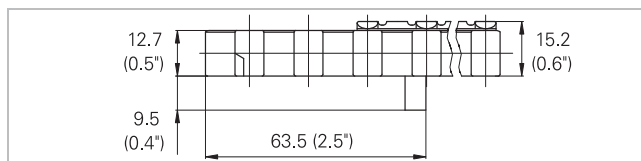
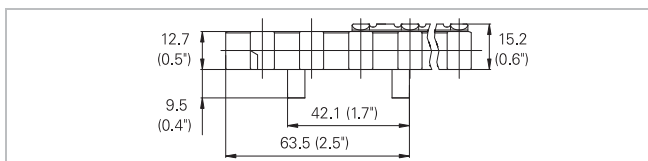
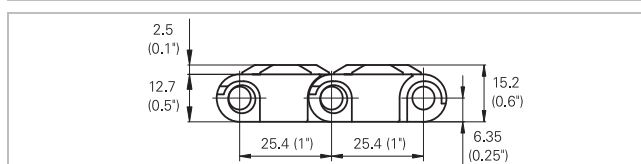
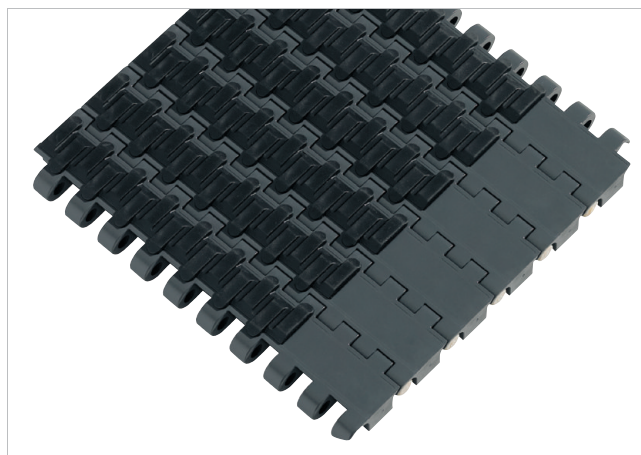


Beschreibung

- Schwerlastband
- Hohe Festigkeit und Steifigkeit
- 0% offene Fläche
- Abriebfestes GripTop, hoher Reibungskoeffizient
- Geschlossene Gelenkkonstruktion
- Stabdurchmesser 6 mm (0,22")
- Smart fit Stabrückhaltesystem
- Zahnräder mit einer doppelten Zahnreihe (einteilig oder geteilt)

Vorgeschlagene GripTop-Konfigurationen

- Vollständig mit GripTop oder in Reihen von beliebigem Abstand in Vielfachen von 25,4 mm (1") abgedeckt
- Mit Randabstand 43 mm (1,7") oder ohne Randabstand
- Tab Module mit und ohne Abstand
- Code: -T1 eine Führungslasche / -T2 zwei Führungslaschen



Banddaten

Bandmaterial		POM	PP	
GripTop Material		TPE		
Stabmaterial		PA	POM	PP
Nominale Zugfestigkeit F'_N	N/m	33000	24000	23000
Geradelauf	lb/ft	2260	1644	1575
Temperaturbereich	°C	-40 - 80	5 - 93	5 - 100
	°F	-40 - 176	40 - 200	40 - 212
Bandgewicht m_b	kg/m ²	14.4	10.0	10.0
	lb/sqft	2.95	2.05	2.05

Durchmesser der Umlenkrollen (Minimum)		Durchmesser der Tragrollen (Minimum)		Durchmesser der Gewichtsspann-Vorrichtung und der Mittelantriebsrollen (Minimum)		Rückbiegeradius für Steigförderer ohne Seitenplatten oder Niederhaltetaschen (Minimum)	
mm	Zoll	mm	Zoll	mm	Zoll	mm	Zoll
50	2.00	50	2.00	100	4	150	6

Standardbreiten b_s

mm (nom.)	85	170	255	340	425	510	595	680	765	850	935	1020	1105	etc.
Zoll (nom.)	3.35	6.69	10.04	13.39	16.73	20.08	23.43	26.77	30.12	33.46	36.81	40.16	43.50	etc.

Die realen Breiten sind in den meisten Fällen 0,1% bis 0,3% schmaler.

Bei PP Material -3 mm bis 0 mm für Bänder mit einer Breite bis zu 750 mm (30") und -0.4% bis 0% für Bänder mit einer Breite über 750 mm (30").

Bei POM Material -3 mm bis 0 mm für Bänder mit einer Breite bis zu 750 mm (30") und -0.4% bis 0% für Bänder mit einer Breite über 750 mm (30").

Standardbandbreiten in Schritten von 85 mm (3.35"). Nichtstandardbreiten werden in Schritten von 17 mm (0.67") angeboten. Die kleinstmögliche Breite ist 85 mm (3.35").

Ausführliche Angaben zu den Materialeigenschaften finden Sie in HabasitLINK® Technischer Leitfaden oder erhalten Sie von Ihrem Habasit Vertreter.

Die nominale Zugfestigkeit gilt für 23 °C (73 °F). Die zulässige Bandzugkraft hängt von der Betriebstemperatur in der Nähe der Antriebszahnräder ab. Im zulässigen Temperaturbereich kann die zulässige Bandzugkraft zwischen 100% und 20% von der nominalen Zugfestigkeit abweichen. Nähere Informationen über die effektive Bandzugkraft und deren richtigen Berechnung finden Sie in den Angaben zur Bandberechnung in HabasitLINK® Technischer Leitfaden.

Haftungsausschluss

Haftungsausschluss in Bezug auf Produktanwendungen sowie Produkteblätter und sonstige Angaben zu den Produkten (gültig für SÄMTLICHE Habasit Produkte)

Diese Haftungsausschlusserklärung erfolgt seitens Habasit und ihrer Tochtergesellschaften, Geschäftsführer, Angestellten, Beauftragten und Vertragspartner (nachstehend gemeinsam "HABASIT") in Bezug auf die untenstehend erwähnten Produkte (nachstehend "Produkte"). ALLE SICHERHEITSHINWEISE SIND MIT GEBÜHRENDER SORGFALT ZU LESEN UND DIE EMPFOHLENE SICHERHEITSVORSCHRIFTEN SIND ZWINGEND EINZUHALTEN! Berücksichtigen Sie bitte nebst den hier erwähnten Sicherheitsvorschriften auch die im Habasit-Katalog sowie in den Installations- und Bedienungsanleitungen enthaltenen Sicherheitsvorschriften. Sämtliche Angaben / Informationen über die Anwendung, Nutzung und Leistungsmerkmale der Produkte stellen einzig Empfehlungen dar. Diese sind mit gebotener Sorgfalt und Vorsicht erstellt worden, erfolgen aber ohne jegliche Zusicherungen und/oder Garantien irgendeiner Art in Bezug auf ihre Vollständigkeit, Richtigkeit oder Tauglichkeit für einen bestimmten Zweck. Die hiernach zur Verfügung gestellten Daten basieren auf Laboranwendungen mit kleiner Testausrüstung unter Standardbedingungen und entsprechen nicht zwingend den Produktionsbedingungen bei industrieller Anwendung. Neue Erkenntnisse und Erfahrungen können kurzfristig und ohne Vorankündigung zu Neubeurteilungen und Änderungen führen.

UNTER VORBEHALT AUSDRÜCKLICHER ANDERWEITIGER ZUSICHERUNGEN UND/ODER GARANTIE VON HABASIT, WELCHE AUSSCHLIESSLICH UND ANSTELLE JEGLICHER ANDERER AUSDRÜCKLICHER ODER STILLSCHWEIGENDEN ZUSICHERUNGEN UND/ODER GARANTIE ERFOLGEN, WERDEN DIE PRODUKTE "WIE BESCHAFFEN" GELIEFERT. SOWEIT GESETZLICH ZULÄSSIG, SCHLIESST HABASIT JEDE WEITERE AUSDRÜCKLICHE ODER STILLSCHWEIGENDE HAFTUNG UND/ODER GEWÄHRLEISTUNG AUS, EINSCHLIESSLICH (ABER NICHT BESCHRÄNKT AUF) IMPLIZITE ZUSICHERUNGEN UND/ODER GARANTIE BEZÜGLICH GEBRAUCHSTAUGLICHKEIT, TAUGLICHKEIT FÜR EINEN BESTIMMTEN ZWECK, FREIHEIT VON SCHUTZRECHTEN DRITTER ODER ZUSICHERUNGEN UND/ODER GARANTIE, DIE AUS USANZ, BISHERIGEN NUTZUNGEN ODER HANDELSGEPFLOGENHEITEN ABGELEITET WERDEN. DA HABASIT KEINEN EINFLUSS AUF DIE KONKRETE INDUSTRIELLEN ANWENDUNGSBEDINGUNGEN HAT, WIRD KEINERLEI HAFTUNG UND/ODER GEWÄHRLEISTUNG FÜR DIE ZWECKEIGNUNG SOWIE DIE EINSATZ- UND VERARBEITUNGSFÄHIGKEIT DER PRODUKTE, EINSCHLIESSLICH ANGABEN ZU VERARBEITUNGSERGEBNISSEN UND LEISTUNGEN, ÜBERNOMMEN.