

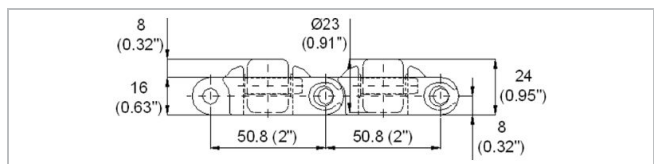
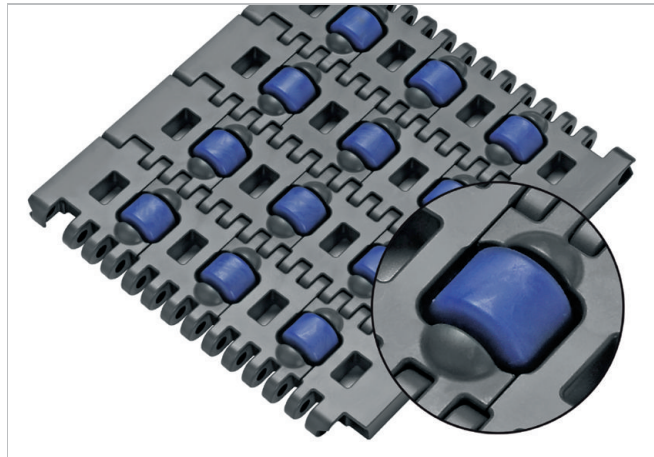
# HabasitLINK®

## M5182 Roller Top - 90° 2"



### Beschreibung

- Orientierung der Rollen quer zur Bandlaufrichtung für einfache seitliche Verschiebungen
- Zoll-Bandbreite
- Grosse robuste Rollen mit einem Durchmesser von 23 mm (0,9")
- Seitlicher Rollenabstand 50 mm (2")
- Smart Fit Stabrückhaltesystem
- Stabdurchmesser 7 mm (0,27")
- Geschlossene Gelenkkonstruktion
- Abstand 50 mm (2")
- Blockverzahnung



### Banddaten

Bandmaterial		POM	PP	
Stabmaterial		PA		POM
Rollenmaterial		PA		
Nominale Zugfestigkeit $F'_N$	N/m	40000	20000	20000
Geradelauf	lb/ft	2740	1370	1370
Temperaturbereich	°C	-40 - 93	5 - 105	5 - 93
	°F	-40 - 200	40 - 220	40 - 200
Bandgewicht $m_B$	kg/m <sup>2</sup>	18.5	13.5	13.5
	lb/sqft	3.79	2.76	2.76

Zulässige Beladung pro Rolle 2.5 kg (5.5 lb) entspricht 1000 kg/m<sup>2</sup> (205 lb/ft<sup>2</sup>)

Durchmesser der Umlenkrollen (Minimum)		Durchmesser der Tragrollen (Minimum)		Durchmesser der Gewichtsspann-Vorrichtung und der Mittelantriebsrollen (Minimum)		Rückbiegeradius für Steigförderer ohne Seitenplatten oder Niederhaltetaschen (Minimum)	
mm	Zoll	mm	Zoll	mm	Zoll	mm	Zoll
90	3.50	100	4.00	150	6	150	6

### Standardbandbreiten $b_s$

mm (nom.)	152	203	254	305	356	406	457	508	559	610	660	711	762	etc.
Zoll (nom.)	6	8	10	12	14	16	18	20	22	24	26	28	30	etc.

Die realen Bandbreiten sind in den meisten Fällen 0,1% bis 0,3% schmaler.

Bei PP Material -3 mm bis 0 mm für Bänder mit einer Breite bis zu 750 mm (30") und -0.4% bis 0% für Bänder mit einer Breite über 750 mm (30").

Bei POM Material -3 mm bis 0 mm für Bänder mit einer Breite bis zu 750 mm (30") und -0.4% bis 0% für Bänder mit einer Breite über 750 mm (30").

**Standardbandbreiten** in Schritten von 2,0" (50,8 mm). Schnittbreite: Standardbreite - 0,5" (-12,7 mm) und -1" (-25,4 mm).

**Ausführliche Angaben zu den Materialeigenschaften** finden Sie in HabasitLINK® Technischer Leitfaden oder erhalten Sie von Ihrem Habasit Vertreter.

**Die nominale Zugfestigkeit** gilt für 23 °C (73 °F). Die zulässige Bandzugkraft hängt von der Betriebstemperatur in der Nähe der Antriebszahnäder ab. Im zulässigen Temperaturbereich kann die zulässige Bandzugkraft zwischen 100% und 20% von der nominalen Zugfestigkeit abweichen. Nähere Informationen über die effektive Bandzugkraft

Produktdatenblatt (Freigegeben) 22.12.2020

und deren richtigen Berechnung finden Sie in den Angaben zur Bandberechnung in HabasitLINK® Technischer Leitfaden.

### **Haftungsausschluss**

#### **Haftungsausschluss in Bezug auf Produktanwendungen sowie Produkteblätter und sonstige Angaben zu den Produkten (gültig für SÄMTLICHE Habasit Produkte)**

Diese Haftungsausschlusserklärung erfolgt seitens Habasit und ihrer Tochtergesellschaften, Geschäftsführer, Angestellten, Beauftragten und Vertragspartner (nachstehend gemeinsam "HABASIT") in Bezug auf die untenstehend erwähnten Produkte (nachstehend "Produkte"). ALLE SICHERHEITSHINWEISE SIND MIT GEBÜHRENDER SORGFALT ZU LESEN UND DIE EMPFOHLENE SICHERHEITSVORSCHRIFTEN SIND ZWINGEND EINZUHALTEN! Berücksichtigen Sie bitte nebst den hier erwähnten Sicherheitsvorschriften auch die im Habasit-Katalog sowie in den Installations- und Bedienungsanleitungen enthaltenen Sicherheitsvorschriften. Sämtliche Angaben / Informationen über die Anwendung, Nutzung und Leistungsmerkmale der Produkte stellen einzig Empfehlungen dar. Diese sind mit gebotener Sorgfalt und Vorsicht erstellt worden, erfolgen aber ohne jegliche Zusicherungen und/oder Garantien irgendeiner Art in Bezug auf ihre Vollständigkeit, Richtigkeit oder Tauglichkeit für einen bestimmten Zweck. Die hiernach zur Verfügung gestellten Daten basieren auf Laboranwendungen mit kleiner Testausrüstung unter Standardbedingungen und entsprechen nicht zwingend den Produktionsbedingungen bei industrieller Anwendung. Neue Erkenntnisse und Erfahrungen können kurzfristig und ohne Vorankündigung zu Neubeurteilungen und Änderungen führen.

UNTER VORBEHALT AUSDRÜCKLICHER ANDERWEITIGER ZUSICHERUNGEN UND/ODER GARANTIE VON HABASIT, WELCHE AUSSCHLIESSLICH UND ANSTELLE JEGLICHER ANDERER AUSDRÜCKLICHER ODER STILLSCHWEIGENDEN ZUSICHERUNGEN UND/ODER GARANTIE ERFOLGEN, WERDEN DIE PRODUKTE "WIE BESCHAFFEN" DELIEFERT. SOWEIT GESETZLICH ZULASSIG, SCHLIESST HABASIT JEDE WEITERE AUSDRÜCKLICHE ODER STILLSCHWEIGENDE HAFTUNG UND/ODER GEWAHRLEISTUNG AUS, EINSCHLIESSLICH (ABER NICHT BESCHRÄNKT AUF) IMPLIZITE ZUSICHERUNGEN UND/ODER GARANTIE BEZÜGLICH GEBRAUCHSTAUGLICHKEIT, TAUGLICHKEIT FÜR EINEN BESTIMMTEN ZWECK, FREIHEIT VON SCHUTZRECHTEN DRITTER ODER ZUSICHERUNGEN UND/ODER GARANTIE, DIE AUS USANZ, BISHERIGEN NUTZUNGEN ODER HANDELSGEPFLOGENHEITEN ABGELEITET WERDEN. DA HABASIT KEINEN EINFLUSS AUF DIE KONKRETE INDUSTRIELLEN ANWENDUNGSBEDINGUNGEN HAT, WIRD KEINERLEI HAFTUNG UND/ODER GEWAHRLEISTUNG FÜR DIE ZWECKEIGNUNG SOWIE DIE EINSATZ- UND VERARBEITUNGSFAHIGKEIT DER PRODUKTE, EINSCHLIESSLICH ANGABEN ZU VERARBEITUNGSERGEBNISSEN UND LEISTUNGEN, ÜBERNOMMEN.