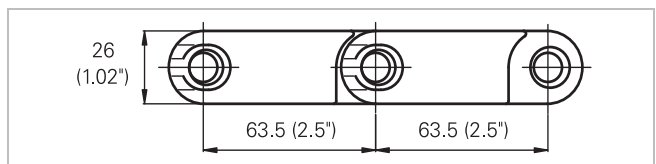
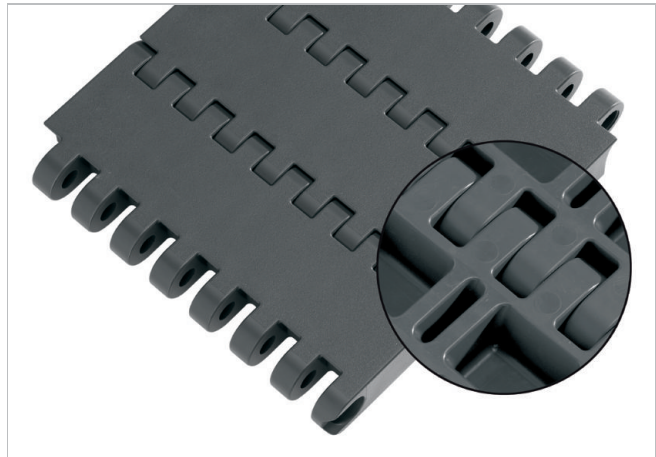


# HabasitLINK® M6420 Flat Top Heavy Duty 2.5"



## Beschreibung

- Schwerlastband
- 26 mm (1") dick
- Band mit hoher Robustheit und Steifigkeit
- 0% offene Fläche
- Geschlossene Gelenkkonstruktion
- Stabdurchmesser 10 mm (0,39")
- Smart fit Stabrückhaltesystem
- Rauhe Oberfläche
- Antistatische Materialien erhältlich
- Blockverzahnung



## Banddaten

Bandmaterial		POM+AS		POM	
Stabmaterial		PA	Steel	PA	Steel
Nominale Zugfestigkeit $F'_N$	N/m	100000	100000	100000	100000
Geradelauf	lb/ft	6854	6854	6854	6854
Temperaturbereich	°C	-40 - 93	-40 - 93	-40 - 93	-40 - 93
	°F	-40 - 200	-40 - 200	-40 - 200	-40 - 200
Bandgewicht $m_B$	kg/m <sup>2</sup>	26.8	34.8	26.8	34.8
	lb/sqft	5.49	7.14	5.49	7.14

Bandmaterial		PP+AS		PP	
Stabmaterial		PA	POM	PA	POM
Nominale Zugfestigkeit $F'_N$	N/m	60000	60000	60000	60000
Geradelauf	lb/ft	4110	4110	4110	4110
Temperaturbereich	°C	5 - 105	5 - 93	5 - 105	5 - 93
	°F	40 - 220	40 - 200	40 - 220	40 - 200
Bandgewicht $m_B$	kg/m <sup>2</sup>	17.9	17.9	17.9	17.9
	lb/sqft	3.68	3.68	3.68	3.68

Durchmesser der Umlenkrollen (Minimum)		Durchmesser der Tragrollen (Minimum)		Durchmesser der Gewichtsspann-Vorrichtung und der Mittelantriebsrollen (Minimum)		Rückbiegeradius für Steigförderer ohne Seitenplatten oder Niederhaltetaschen (Minimum)	
mm	Zoll	mm	Zoll	mm	Zoll	mm	Zoll
100	4.00	100	4.00	200	8	200	8

## Bandbreiten $b_0$

mm (nom.)	100	200	300	400	500	600	700	800	900	1000	1100	1200	1300	etc.
Zoll (nom.)	3.9	7.9	11.8	15.7	19.7	23.6	27.6	31.5	35.4	39.4	43.3	47.2	51.2	etc.

Die realen Bandbreiten sind in den meisten Fällen 0,1 bis 0,3% schmaler.

Bei POM Material -3 mm bis 0 mm für Bänder mit einer Breite bis zu 750 mm (30") und -0.4% bis 0% für Bänder mit einer Breite über 750 mm (30").

**Standardbandbreiten** in Schritten von 100 mm (3,9"). Nichtstandardbreiten werden in Schritten von 50 mm (2") angeboten. Bänder ohne "Ziegel"-Verbund 200 mm (7,9").

**Ausführliche Angaben zu den Materialeigenschaften** finden Sie in HabasitLINK® Technischer Leitfaden oder erhalten Sie von Ihrem Habasit Vertreter.

**Die nominale Zugfestigkeit** gilt für 23 °C (73 °F). Die zulässige Bandzugkraft hängt von der Betriebstemperatur in der Nähe der Antriebszahnäder ab. Im zulässigen Temperaturbereich kann die zulässige Bandzugkraft zwischen 100% und 20% von der nominalen Zugfestigkeit abweichen. Nähere Informationen über die effektive Bandzugkraft und deren richtigen Berechnung finden Sie in den Angaben zur Bandberechnung in HabasitLINK® Technischer Leitfaden.

#### **Haftungsausschluss**

#### **Haftungsausschluss in Bezug auf Produktanwendungen sowie Produkteblätter und sonstige Angaben zu den Produkten (gültig für SÄMTLICHE Habasit Produkte)**

Diese Haftungsausschlussklärung erfolgt seitens Habasit und ihrer Tochtergesellschaften, Geschäftsführer, Angestellten, Beauftragten und Vertragspartner (nachstehend gemeinsam "HABASIT") in Bezug auf die untenstehend erwähnten Produkte (nachstehend "Produkte"). ALLE SICHERHEITSHINWEISE SIND MIT GEBÜHRENDER SORGFALT ZU LESEN UND DIE EMPFOHLENE SICHERHEITSVORSCHRIFTEN SIND ZWINGEND EINZUHALTEN! Berücksichtigen Sie bitte nebst den hier erwähnten Sicherheitsvorschriften auch die im Habasit-Katalog sowie in den Installations- und Bedienungsanleitungen enthaltenen Sicherheitsvorschriften. Sämtliche Angaben / Informationen über die Anwendung, Nutzung und Leistungsmerkmale der Produkte stellen einzig Empfehlungen dar. Diese sind mit gebotener Sorgfalt und Vorsicht erstellt worden, erfolgen aber ohne jegliche Zusicherungen und/oder Garantien irgendeiner Art in Bezug auf ihre Vollständigkeit, Richtigkeit oder Tauglichkeit für einen bestimmten Zweck. Die hiernach zur Verfügung gestellten Daten basieren auf Laboranwendungen mit kleiner Testausrüstung unter Standardbedingungen und entsprechen nicht zwingend den Produktionsbedingungen bei industrieller Anwendung. Neue Erkenntnisse und Erfahrungen können kurzfristig und ohne Vorankündigung zu Neuurteilungen und Änderungen führen.

UNTER VORBEHALT AUSDRÜCKLICHER ANDERWEITIGER ZUSICHERUNGEN UND/ODER GARANTIE VON HABASIT, WELCHE AUSSCHLIESSLICH UND ANSTELLE JEGLICHER ANDERER AUSDRÜCKLICHER ODER STILLSCHWEIGENDEN ZUSICHERUNGEN UND/ODER GARANTIE ERFOLGEN, WERDEN DIE PRODUKTE "WIE BESCHAFFEN" GELIEFERT. SOWEIT GESETZLICH ZULÄSSIG, SCHLIESST HABASIT JEDE WEITERE AUSDRÜCKLICHE ODER STILLSCHWEIGENDE HAFTUNG UND/ODER GEWÄHRLEISTUNG AUS, EINSCHLIESSLICH (ABER NICHT BESCHRÄNKT AUF) IMPLIZITE ZUSICHERUNGEN UND/ODER GARANTIE BEZÜGLICH GEBRAUCHSTAUGLICHKEIT, TAUGLICHKEIT FÜR EINEN BESTIMMTEN ZWECK, FREIHEIT VON SCHUTZRECHTEN DRITTER ODER ZUSICHERUNGEN UND/ODER GARANTIE, DIE AUS USANZ, BISHERIGEN NUTZUNGEN ODER HANDELSGEPFLOGENHEITEN ABGELEITET WERDEN. DA HABASIT KEINEN EINFLUSS AUF DIE KONKRETE INDUSTRIELLEN ANWENDUNGSBEDINGUNGEN HAT, WIRD KEINERLEI HAFTUNG UND/ODER GEWÄHRLEISTUNG FÜR DIE ZWECHEIGNUNG SOWIE DIE EINSATZ- UND VERARBEITUNGSFAHIGKEIT DER PRODUKTE, EINSCHLIESSLICH ANGABEN ZU VERARBEITUNGSERGEBNISSEN UND LEISTUNGEN, ÜBERNOMMEN.