

M = Modulbänder
Bandteilung
S = einteiliges Zahnrad
Anzahl Zähne
Wellengröße
Wellentyp: Q = quadratisch, R = rund
Material: 8 = PA; 6 = POM

M 08 S 24 25 Q 8

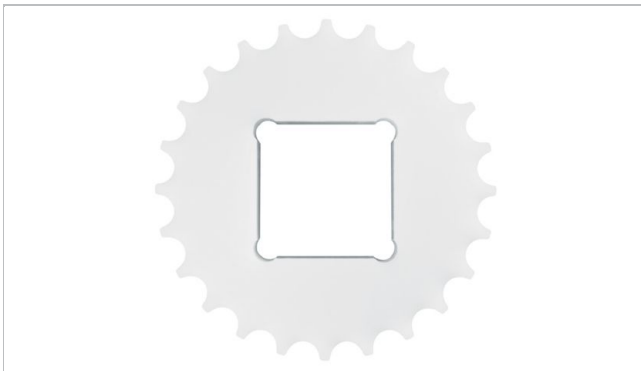
Lieferbare Zahnräder

Typ	Anzahl Zähne	Teilung $\varnothing d_p$		A_1		Nabenbreite B_L		Quadratische Bohrung Q		\varnothing Rundbohrung R		Standardmaterial
		mm	Zoll	mm	Zoll	mm	Zoll	mm	Zoll	mm	Zoll	
S-C1	18	46.5	1.8	21.0	0.83	25	1.00	20	0.75	25	1	POM
S-CS	18	46.5	1.8	21.0	0.83	20	0.79	20	0.75	25	1	POM
S	24	61.8	2.4	28.8	1.13	25	1.00	25	1			POM
S-CS	24	61.8	2.4	28.8	1.13	20	0.79	25	1			POM
S	36	92.6	3.7	44.5	1.75	25	1.00	40				POM

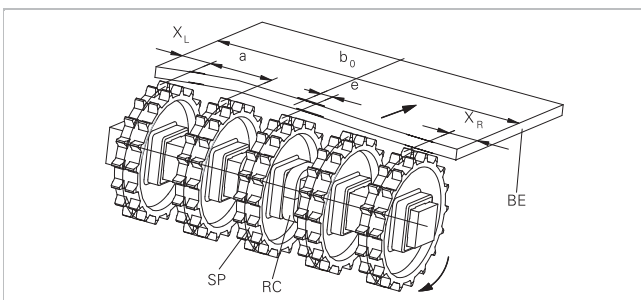
S: Zahnrad (Spritzguss); S-C1: Zahnrad (gefräst); **S-CS**: Zahnrad für **M0863K02** (gefräst). Andere Zahnräder und Bohrungen sind auf Anfrage lieferbar.

Passfedernuten bei runden Bohrungen richten sich für metrische Größen nach Europäischen Standards, für Zoll-Größen nach US. Für Standards. Weitere Konstruktions-Richtlinien siehe Kapitel Konstruktionshinweise.

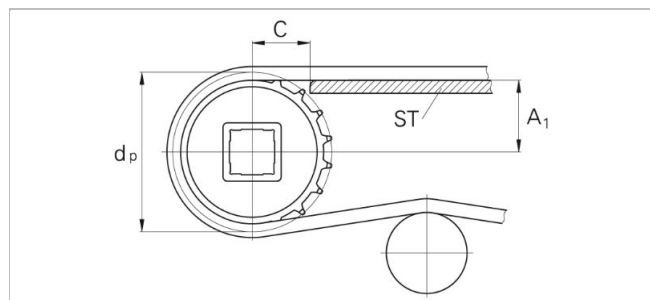
Andere Materialien sind auf Anfrage lieferbar.



Zahnradanordnung



BE Band
RC Befestigung
SP Zahnrad
b₀ Bandbreite



Der Abstand C zwischen Zahnradachse und Gleitleiste ST muss mindestens 28 mm (1,1") betragen.

Gleitleisten

Zwischen Antriebswelle und Umlenkräder bzw. -wellen wird das Band durch eine Gleitunterlage mit länglichen Gleitleisten (SL) aus UHMW-Polyethylen oder einem anderen geeigneten Material gestützt.

Positionierung de Zahnräder

Zur Bestimmung der korrekten Positionierung des mittleren Zahnrads, dividiert man zunächst die Bandbreite durch den Gelenkaugenabstand. Das gerundete Resultat wird entweder eine gerade oder eine ungerade Zahl sein.

Basierend auf diesem Wert ist ein Versatz zu wählen oder nicht (siehe folgende Tabelle).

Bandtyp	Zahnradabstand a		Seitlicher Zahnradabstand (minimal)		Kriterium für die mittlere Zahnrad- position	Ergebnis der Formel (gerundet)	Versatz e	Bemerkungen
	minimal mm Zoll	maximal mm Zoll	X _L mm Zoll	X _R mm Zoll				
M0863 M0870 M0876	76.2 3	152.4 6	25 1	25 1	b ₀ / 50.8 b ₀ / 2	gerade Zahl (2, 4, 6 ...)	0	rechte oder linke Seite
						ungerade Zahl (3, 5, 7 ...)	0	rechte oder linke Seite
M0870 MTW* M0873*	76.2 3	152.4 6	38 1.5	38 1.5	b ₀ / 50.8 b ₀ / 2	gerade Zahl (2, 4, 6 ...)	12.7 0.5	rechte oder linke Seite
						ungerade Zahl (3, 5, 7 ...)	12.7 0.5	rechte oder linke Seite
M0885	76.2 3	152.4 6	50 2	50 2	b ₀ / 50.8 b ₀ / 2	gerade Zahl (2, 4, 6 ...)	0	rechte oder linke Seite
						ungerade Zahl (3, 5, 7 ...)	0	rechte oder linke Seite
M0863K03	-	-	38 1.5	38 1.5	-	-	-	-
M0863K02	-	-	25.4 1	25.4 1	-	-	-	-

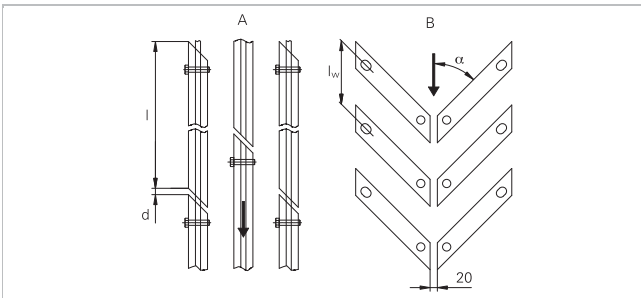
* Für Bandbreiten von 558,8 mm (22") mit Breitenstufe +609,6 mm (+24") und ebenso für Bandbreiten von 609,6 mm (24") mit Breitenstufe +609,6 mm (+24") ergibt sich für das mittlere Zahnrad eine aussermittige Position von 38 mm (1.5") nach links oder rechts. Für Bandbreiten von 660,4 mm (26") mit Breitenstufe +609,6 mm (+24") ergibt sich für das mittlere Zahnrad eine aussermittige Position von 63,5 mm (2.5") nach links oder rechts. Bitte beachten Sie die Installationshinweise für weitere Angaben zur Zahnrad Position.



Bandkante vom M0870



Bandkante vom M0870 MTW / M0873



Anzahl der Zahnräder und Gleitleisten (Bandrückführung - siehe Option A in der Tabelle)

Standardbandbreite (nominal)		Anzahl Zahnräder pro Welle		Anzahl Gleitleisten
mm	Zoll	Mindestanzahl		Bandrückführung (unten) (siehe A in der Tabelle)
152	6	2		2
305	12	3		2
457	18	5		3
610	24	7		4
762	30	9		4
914	36	11		5
1067	42	13		6
1219	48	15		6
1372	54	17		8
1524	60	19		8
1676	66	21		10
1829	72	23		10
1981	78	25		12

Anordnung der Gleitleisten an der Transportseite (siehe Option B in der Tabelle)

Die Distanz l_w ist gleich gross oder kleiner als 150 mm (hängt von der Ladung ab).

Die Anzahl der Zahnräder hängt von der Bandlast ab und kann unterschiedlich für die Antriebswelle und Umlenkswelle sein.

Eine genaue Berechnung liefert das Berechnungsprogramm LINK-SeleCalc.

Haftungsausschluss

Haftungsausschluss in Bezug auf Produktanwendungen sowie Produkteblätter und sonstige Angaben zu den Produkten (gültig für SÄMTLICHE Habasit Produkte)

Diese Haftungsausschlussklärung erfolgt seitens Habasit und ihrer Tochtergesellschaften, Geschäftsführer, Angestellten, Beauftragten und Vertragspartner (nachstehend gemeinsam "HABASIT") in Bezug auf die untenstehend erwähnten Produkte (nachstehend "Produkte"). ALLE SICHERHEITSHINWEISE SIND MIT GEBÜHRENDER SORGFALT ZU LESEN UND DIE EMPFOHLENE SICHERHEITSVORSCHRIFTEN SIND ZWINGEND EINZUHALTEN! Berücksichtigen Sie bitte nebst den hier erwähnten Sicherheitsvorschriften auch die im Habasit-Katalog sowie in den Installations- und Bedienungsanleitungen enthaltenen Sicherheitsvorschriften. Sämtliche Angaben / Informationen über die Anwendung, Nutzung und Leistungsmerkmale der Produkte stellen einzig Empfehlungen dar. Diese sind mit gebotener Sorgfalt und Vorsicht erstellt worden, erfolgen aber ohne jegliche Zusicherungen und/oder Garantien irgendeiner Art in Bezug auf ihre Vollständigkeit, Richtigkeit oder Tauglichkeit für einen bestimmten Zweck. Die hiernach zur Verfügung gestellten Daten basieren auf Laboranwendungen mit kleiner Testausrüstung unter Standardbedingungen und entsprechen nicht zwingend den Produktionsbedingungen bei industrieller Anwendung. Neue Erkenntnisse und Erfahrungen können kurzfristig und ohne Vorankündigung zu Neuurteilungen und Änderungen führen.

UNTER VORBEHALT AUSDRÜCKLICHER ANDERWEITIGER ZUSICHERUNGEN UND/ODER GARANTIE VON HABASIT, WELCHE AUSSCHLIESSLICH UND ANSTELLE JEGLICHER ANDERER AUSDRÜCKLICHER ODER STILLSCHWEIGENDEN ZUSICHERUNGEN UND/ODER GARANTIE ERFOLGEN, WERDEN DIE PRODUKTE "WIE BESCHAFFEN" GELIEFERT. SOWEIT GESETZLICH ZULÄSSIG, SCHLIESST HABASIT JEDE WEITERE AUSDRÜCKLICHE ODER STILLSCHWEIGENDE HAFTUNG UND/ODER GEWÄHRLEISTUNG AUS, EINSCHLIESSLICH (ABER NICHT BESCHRÄNKT AUF) IMPLIZITE ZUSICHERUNGEN UND/ODER GARANTIE BEZÜGLICH GEBRAUCHSTAUGLICHKEIT, TAUGLICHKEIT FÜR EINEN BESTIMMTEN ZWECK, FREIHEIT VON SCHUTZRECHTEN DRITTER ODER ZUSICHERUNGEN UND/ODER GARANTIE, DIE AUS USANZ, BISHERIGEN NUTZUNGEN ODER HANDELSGEPFLOGENHEITEN ABGELEITET WERDEN. DA HABASIT KEINEN EINFLUSS AUF DIE KONKRETE INDUSTRIELLEN ANWENDUNGSBEDINGUNGEN HAT, WIRD KEINERLEI HAFTUNG UND/ODER GEWÄHRLEISTUNG FÜR DIE ZWECHEIGNUNG SOWIE DIE EINSATZ- UND VERARBEITUNGSFÄHIGKEIT DER PRODUKTE, EINSCHLIESSLICH ANGABEN ZU VERARBEITUNGSERGEBNISSEN UND LEISTUNGEN, ÜBERNOMMEN.