

M = Modulbänder
Bandteilung
S = einteiliges Zahnrad; Z = geteiltes Zahnrad
Anzahl Zähne
Wellengröße
Wellentyp: Q = quadratisch, R = rund
Material: 6 = POM; 8 = PA

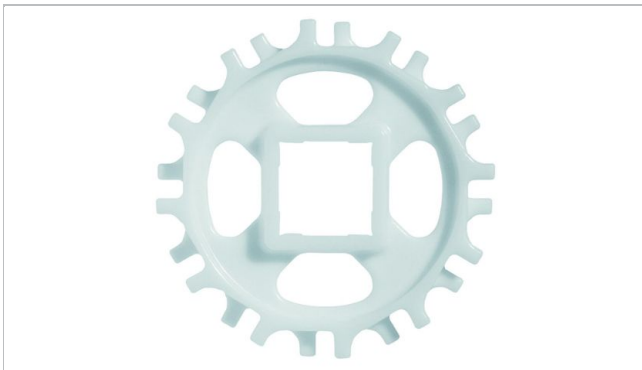
**M 38 S 12 40 Q 6**

## Lieferbare Zahnräder

Typ	Anzahl Zähne	Teilung $\varnothing d_p$		$A_1$		Nabenbreite $B_L$		Quadratische Bohrung Q		Standardmaterial
		mm	Zoll	mm	Zoll	mm	Zoll	mm	Zoll	
S	8	100.6	4.0	43.1	1.70	30	1.18	40		POM
S	12	148.8	5.9	67.7	2.67	30	1.18	40	1.5 / 2.5	POM
S	16	197.3	7.8	92.4	3.64	30	1.18	40		POM

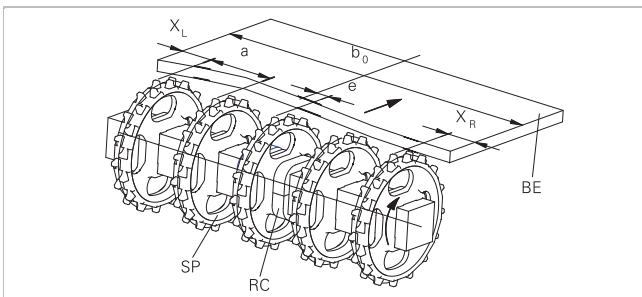
S: Zahnrad (Spitzguss). Andere Zahnräder und Bohrungen sind auf Anfrage lieferbar.

**Andere Materialien** sind auf Anfrage lieferbar.



Einteiliges Zahnrad in offener Speichenkonstruktion

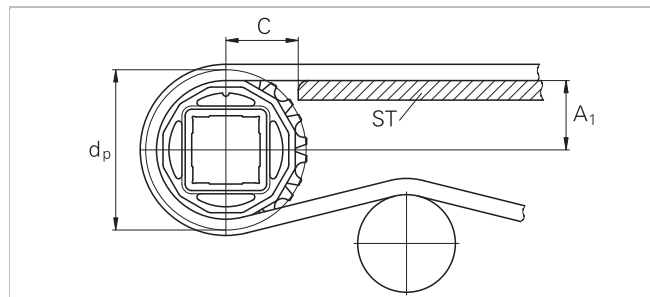
## Zahnradanordnung



**BE** Band  
**RC** Befestigung  
**SP** Zahnrad  
**b<sub>0</sub>** Bandbreite

## Gleitleisten

Zwischen Antriebswelle und Umlenkrollen bzw. -wellen wird das Band durch eine Gleitunterlage mit länglichen Gleitleisten (SL) aus UHMW-Polyethylen oder einem anderen geeigneten Material gestützt.



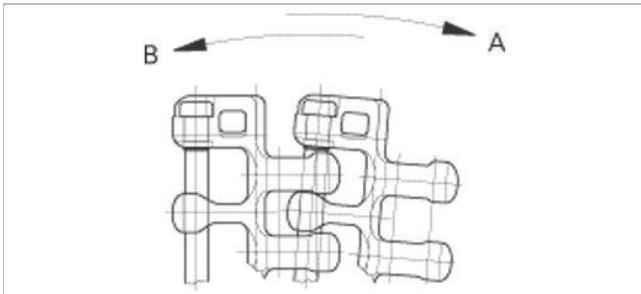
Der Abstand **C** zwischen Zahnradachse und Gleitleiste **ST** muss mindestens 41 mm (1,6") betragen.

### Positionierung der Zahnräder

Zur Bestimmung der korrekten Positionierung des mittleren Zahnrad, dividiert man zunächst die Bandbreite durch den Gelenkaugenabstand. Das gerundete Resultat wird entweder eine gerade oder eine ungerade Zahl sein. Basierend auf diesem Wert ist ein Versatz zu wählen oder nicht (siehe folgende Tabelle).

Bandtyp	Zahnradabstand a		Seitlicher Zahnradabstand (minimal) *		Kriterium für die mittlere Zahnrad- position	Ergebnis der Formel (gerundet)	Versatz e	Bemerkungen
	minimal mm Zoll	maximal mm Zoll	X <sub>L</sub> mm Zoll	X <sub>R</sub> mm Zoll				
M3840 M3843	50 2	125 5	44 1,73	31 1,22	b <sub>0</sub> / 25 b <sub>0</sub> / 0,98	gerade Zahl (2, 4, 6 ...) ungerade Zahl (3, 5, 7 ...)	6,3 2,48 6,3 2,48	nach links in Laufrichtung A nach rechts in Laufrichtung B nach rechts in Laufrichtung A nach links in Laufrichtung B
M3840 M3843 mit Nieder- haltetaschen	50 2	125 5	68 2,68	55 2,17	b <sub>0</sub> / 25 b <sub>0</sub> / 0,98	gerade Zahl (2, 4, 6 ...) ungerade Zahl (3, 5, 7 ...)	6,3 2,48 6,3 2,48	nach links in Laufrichtung A nach rechts in Laufrichtung B nach rechts in Laufrichtung A nach links in Laufrichtung B

\* X<sub>L</sub> und X<sub>R</sub> beziehen sich auf die Laufrichtung A und umgekehrt auf die Laufrichtung B.



Linker Rand X<sub>L</sub>

**Anzahl der Zahnräder und Gleitleisten für M3840, M3843 ohne Niederhaltetaschen**

Standardbandbreite (nominal)		Anzahl Zahnräder pro Welle	Anzahl Gleitleisten	
mm	Zoll	Mindestanzahl	Transportseite (oben)	Bandrückführung (unten)
200	8	2	2	2
250	10	2	2	2
300	12	2	2	2
350	14	3	2	2
400	16	3	3	3
450	18	3	3	3
500	20	3	3	3
550	22	3	3	3
600	24	5	4	3
650	26	5	4	3
700	28	5	4	3
750	30	5	4	3
800	32	5	5	4
850	34	7	5	4
900	36	7	5	4
950	38	7	5	4
1'000	40	7	6	5
1'050	42	7	6	5
1'100	44	9	6	5
1'150	46	9	6	5
1'200	48	9	7	6
1'250	50	9	7	6

Die Anzahl der Zahnräder hängt von der Bandlast ab und kann unterschiedlich für die Antriebswelle und Umlenkswelle sein. Eine genaue Berechnung liefert das Berechnungsprogramm LINK-SeleCalc.

### Anzahl der Zahnräder und Gleitleisten für M3840, M3843 mit Niederhaltetaschen

Standardbandbreite (nominal)		Anzahl Zahnräder pro Welle		Anzahl Gleitleisten	
mm	Zoll	Mindestanzahl	Transportseite (oben)	Bandrückführung (unten)	
200	8	2	2	2	
250	10	2	2	2	
300	12	2	2	2	
350	14	3	2	2	
400	16	3	3	3	
450	18	3	3	3	
500	20	3	3	3	
550	22	3	3	3	
600	24	5	4	3	
650	26	5	4	3	
700	28	5	4	3	
750	30	5	4	3	
800	32	5	5	4	
850	34	7	5	4	
900	36	7	5	4	
950	38	7	5	4	
1'000	40	7	6	5	
1'050	42	7	6	5	
1'100	44	9	6	5	
1'150	46	9	6	5	
1'200	48	9	7	6	
1'250	50	9	7	6	

Die Anzahl der Zahnräder hängt von der Bandlast ab und kann unterschiedlich für die Antriebswelle und Umlenkwellen sein. Eine genaue Berechnung liefert das Berechnungsprogramm LINK-SeleCalc.

#### Haftungsausschluss

#### Haftungsausschluss in Bezug auf Produktanwendungen sowie Produkteblätter und sonstige Angaben zu den Produkten (gültig für SÄMTLICHE Habasit Produkte)

Diese Haftungsausschlussklärung erfolgt seitens Habasit und ihrer Tochtergesellschaften, Geschäftsführer, Angestellten, Beauftragten und Vertragspartner (nachstehend gemeinsam "HABASIT") in Bezug auf die untenstehend erwähnten Produkte (nachstehend "Produkte"). ALLE SICHERHEITSHINWEISE SIND MIT GEBÜHRENDER SORGFALT ZU LESEN UND DIE EMPFOHLENE SICHERHEITSVORSCHRIFTEN SIND ZWINGEND EINZUHALTEN! Berücksichtigen Sie bitte nebst den hier erwähnten Sicherheitsvorschriften auch die im Habasit-Katalog sowie in den Installations- und Bedienungsanleitungen enthaltenen Sicherheitsvorschriften. Sämtliche Angaben / Informationen über die Anwendung, Nutzung und Leistungsmerkmale der Produkte stellen einzig Empfehlungen dar. Diese sind mit gebotener Sorgfalt und Vorsicht erstellt worden, erfolgen aber ohne jegliche Zusicherungen und/oder Garantien irgendeiner Art in Bezug auf ihre Vollständigkeit, Richtigkeit oder Tauglichkeit für einen bestimmten Zweck. Die hiernach zur Verfügung gestellten Daten basieren auf Laboranwendungen mit kleiner Testausrüstung unter Standardbedingungen und entsprechen nicht zwingend den Produktionsbedingungen bei industrieller Anwendung. Neue Erkenntnisse und Erfahrungen können kurzfristig und ohne Vorankündigung zu Neubeurteilungen und Änderungen führen.

UNTER VORBEHALT AUSDRÜCKLICHER ANDERWEITIGER ZUSICHERUNGEN UND/ODER GARANTIE VON HABASIT, WELCHE AUSSCHLIESSLICH UND ANSTELLE JEGLICHER ANDERER AUSDRÜCKLICHER ODER STILLSCHWEIGENDEN ZUSICHERUNGEN UND/ODER GARANTIE ERFOLGEN, WERDEN DIE PRODUKTE "WIE BESCHAFFEN" GELIEFERT. SOWEIT GESETZLICH ZULÄSSIG, SCHLIESST HABASIT JEDE WEITERE AUSDRÜCKLICHE ODER STILLSCHWEIGENDE HAFTUNG UND/ODER GEWÄHRLEISTUNG AUS, EINSCHLIESSLICH (ABER NICHT BESCHRÄNKT AUF) IMPLIZITE ZUSICHERUNGEN UND/ODER GARANTIE BEZÜGLICH GEBRAUCHSTAUGLICHKEIT, TAUGLICHKEIT FÜR EINEN BESTIMMTEN ZWECK, FREIHEIT VON SCHUTZRECHTEN DRITTER ODER ZUSICHERUNGEN UND/ODER GARANTIE, DIE AUS USANZ, BISHERIGEN NUTZUNGEN ODER HANDELSGEPFLOGENHEITEN ABGELEITET WERDEN. DA HABASIT KEINEN EINFLUSS AUF DIE KONKRETE INDUSTRIELLEN ANWENDUNGSBEDINGUNGEN HAT, WIRD KEINERLEI HAFTUNG UND/ODER GEWÄHRLEISTUNG FÜR DIE ZWECKEIGNUNG SOWIE DIE EINSATZ- UND VERARBEITUNGSFAHIGKEIT DER PRODUKTE, EINSCHLIESSLICH ANGABEN ZU VERARBEITUNGSERGEBNISSEN UND LEISTUNGEN, ÜBERNOMMEN.