

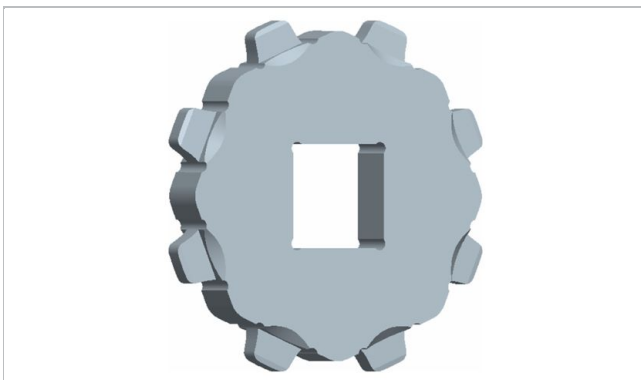
M = Modulbänder
Bandteilung
S = einteiliges Zahnrad; Z = geteiltes Zahnrad
Anzahl Zähne
Wellengrösse
Wellentyp: Q = quadratisch, R = rund
Material: 6 = POM; 8 = PA

**M 54 S 12 60 Q 6**

## Lieferbare Zahnräder

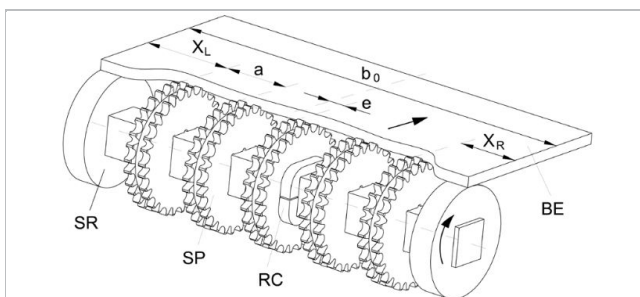
Typ	Anzahl Zähne	Teilung $\phi_p$		$A_1$		Nabenbreite $B_L$		Quadratische Bohrung Q		$\phi$ Rundbohrung R		Standardmaterial
		mm	Zoll	mm	Zoll	mm	Zoll	mm	Zoll	mm	Zoll	
S-C1	9	164.0	6.5	76.0	2.99	20	0.79	40 / 50 / 60	2.5	40	1.5	PA
S-C1	11	199.1	7.8	93.9	3.70	20	0.79	40 / 60	1.5 / 2.5			PA
S-C1	15	269.8	10.6	129.9	5.11	20	0.79	60 / 90	3.5			PA

S: Zahnrad (Spritzguss); S-C1: Zahnrad (gefräst). Andere Zahnräder und Bohrungen sind auf Anfrage lieferbar.  
**Passfedernuten** bei runden Bohrungen richten sich für metrische Grössen nach Europäischen Standards, für Zoll-Grössen nach US Standards. Weitere Konstruktions-Richtlinien siehe Kapitel Konstruktionshinweise.  
**Andere Materialien** sind auf Anfrage lieferbar.

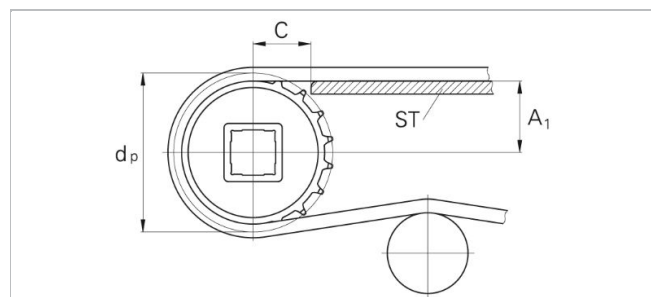


Einteiliges Zahnrad

## Zahnradanordnung



**BE** Band  
**RC** Befestigung  
**SP** Zahnrad  
**b<sub>0</sub>** Bandbreite



Der Abstand **C** zwischen Zahnradachse und Gleitleiste **ST** muss mindestens 65 mm - 90 mm (2,5" - 3,5") betragen.

## Gleitleisten

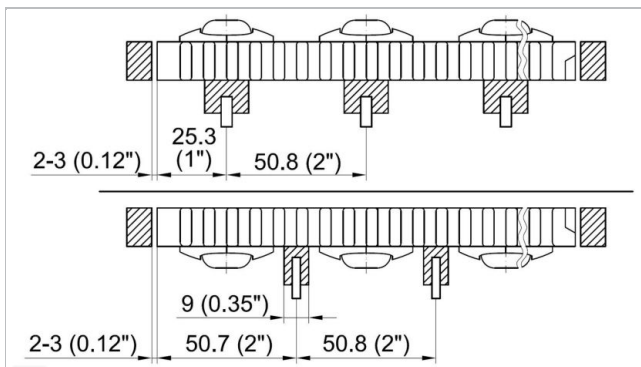
Zwischen Antriebswelle und Umlenkräder bzw. -wellen wird das Band durch eine Gleitunterlage mit länglichen Gleitleisten (SL) aus UHMW-Polyethylen oder einem anderen geeigneten Material gestützt. Die Bandunterstützung im Untertrum muss in Abständen von 50,8 mm oder Mehrfachen genau positioniert werden, die max. Breite der Gleitleisten oder Rollen beträgt 12 mm.

## Positionierung der Zahnräder

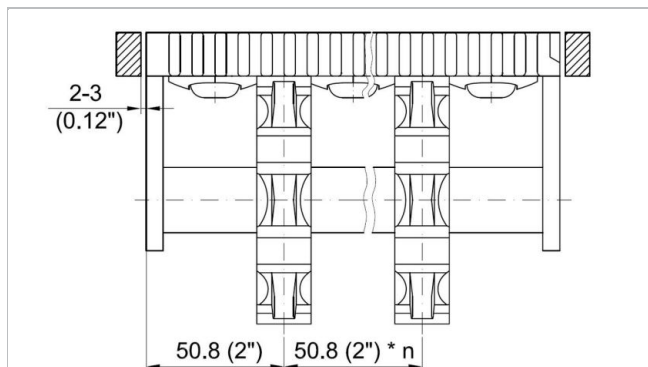
Zur Bestimmung der korrekten Positionierung des mittleren Zahnrad, dividiert man zunächst die Bandbreite durch den Gelenkaugenabstand. Das gerundete Resultat wird entweder eine gerade oder eine ungerade Zahl sein. Basierend auf diesem Wert ist ein Versatz zu wählen oder nicht (siehe folgende Tabelle).

Bandtyp	Zahnradabstand a		Seitlicher Zahnradabstand (minimal)		Kriterium für die mittlere Zahnrad- position	Ergebnis der Formel (gerundet)	Versatz e	Bemerkungen
	minimal mm Zoll	maximal mm Zoll	$X_L$ mm Zoll	$X_R$ mm Zoll				
M5482	50,8 2	101,6 4	50,8 2	50,8 2	$b_0 / 50,8$ $b_0 / 2$	gerade Zahl (2, 4, 6 ...)	0 0	kein Versatz
						ungerade Zahl (3, 5, 7 ...)	25,4 1	nach rechts oder links

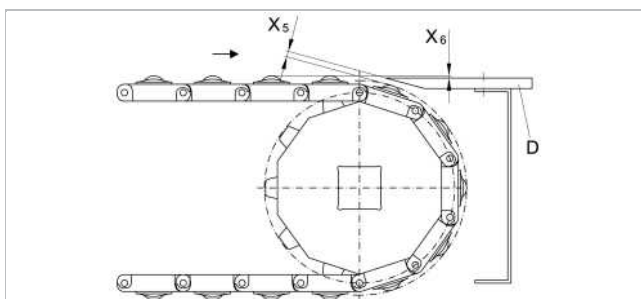
Zusätzlich zu den Zahnrädern wird der Einbau von Rollen im Bereich der Bandkante für die Antriebs- und Umlenkwellen empfohlen.



Positionierung des Bandes im Rücktrum



Alternativer Aufbau des Rücktrums mit  
Untestützungszahnräder



X6 ist in Abhängigkeit der Produktübergabe einzustellen, mit X5 sollte eine minimale Lücke zwischen Rollen und Übergabeplatte eingestellt werden

**Anzahl der Zahnräder und Gleitleisten für**

**M5482**

Standardbandbreite (nominal)		Anzahl Zahnräder pro Welle	Anzahl Gleitleisten	
Zoll	mm		Mindestanzahl	Transportseite (oben) Bandrückführung (unten)
6	152	2	2	2
8	202	3	3	2
10	254	3	3	3
12	304	3	3	3
14	355	3	4	3
16	406	3	4	3
18	456	3	4	3
20	507	3	4	3
22	558	4	5	3
24	609	5	5	3
26	660	5	5	4
28	710	5	5	5
30	761	5	6	5
32	812	5	6	5
34	863	6	6	5
36	914	7	6	5
38	964	7	7	5
40	1015	7	7	5
42	1066	7	7	6
44	1118	7	7	7
46	1168	8	8	7
48	1219	9	8	7
50	1270	9	8	7
52	1320	9	8	7
54	1371	9	9	7
56	1422	9	9	7
58	1472	9	9	7
60	1523	9	9	7
62	1574	11	10	8
64	1625	11	10	8

Die Anzahl der Zahnräder hängt von der Bandlast ab und kann unterschiedlich für die Antriebswelle und Umlenkswelle sein.

Eine genaue Berechnung liefert das Berechnungsprogramm LINK-SeleCalc.

**Haftungsausschluss**

**Haftungsausschluss in Bezug auf Produktanwendungen sowie Produkteblätter und sonstige Angaben zu den Produkten (gültig für SÄMTLICHE Habasit Produkte)**

Diese Haftungsausschlussklärung erfolgt seitens Habasit und ihrer Tochtergesellschaften, Geschäftsführer, Angestellten, Beauftragten und Vertragspartner (nachstehend gemeinsam "HABASIT") in Bezug auf die untenstehend erwähnten Produkte (nachstehend "Produkte"). ALLE SICHERHEITSHINWEISE SIND MIT GEBÜHRENDER SORGFALT ZU LESEN UND DIE EMPFOHLENE SICHERHEITSVORSCHRIFTEN SIND ZWINGEND EINZUHALTEN! Berücksichtigen Sie bitte nebst den hier erwähnten Sicherheitsvorschriften auch die im Habasit-Katalog sowie in den Installations- und Bedienungsanleitungen enthaltenen Sicherheitsvorschriften. Sämtliche Angaben / Informationen über die Anwendung, Nutzung und Leistungsmerkmale der Produkte stellen einzig Empfehlungen dar. Diese sind mit gebotener Sorgfalt und Vorsicht erstellt worden, erfolgen aber ohne jegliche Zusicherungen und/oder Garantien irgendeiner Art in Bezug auf ihre Vollständigkeit, Richtigkeit oder Tauglichkeit für einen bestimmten Zweck. Die hiernach zur Verfügung gestellten Daten basieren auf Laboranwendungen mit kleiner Testausrüstung unter Standardbedingungen und entsprechen nicht zwingend den Produktionsbedingungen bei industrieller Anwendung. Neue Erkenntnisse und Erfahrungen können kurzfristig und ohne Vorankündigung zu Neuurteilungen und Änderungen führen.

UNTER VORBEHALT AUSDRÜCKLICHER ANDERWEITIGER ZUSICHERUNGEN UND/ODER GARANTIE VON HABASIT, WELCHE AUSSCHLIESSLICH UND ANSTELLE JEGLICHER ANDERER AUSDRÜCKLICHER ODER STILLSCHWEIGENDEN ZUSICHERUNGEN UND/ODER GARANTIE ERFOLGEN, WERDEN DIE PRODUKTE "WIE BESCHAFFEN" GELIEFERT. SOWEIT GESETZLICH ZULÄSSIG, SCHLIESST HABASIT JEDE WEITERE AUSDRÜCKLICHE ODER STILLSCHWEIGENDE HAFTUNG UND/ODER GEWÄHRLEISTUNG AUS, EINSCHLIESSLICH (ABER NICHT BESCHRÄNKT AUF) IMPLIZITE ZUSICHERUNGEN UND/ODER GARANTIE BEZÜGLICH GEBRAUCHSTAUGLICHKEIT, TAUGLICHKEIT FÜR EINEN BESTIMMTEN ZWECK, FREIHEIT VON SCHUTZRECHTEN DRITTER ODER ZUSICHERUNGEN UND/ODER GARANTIE, DIE AUS USANZ, BISHERIGEN NUTZUNGEN ODER HANDELSGEPFLOGENHEITEN ABGELEITET WERDEN. DA HABASIT KEINEN EINFLUSS AUF DIE KONKRETE INDUSTRIELLEN ANWENDUNGSBEDINGUNGEN HAT, WIRD KEINERLEI HAFTUNG UND/ODER GEWÄHRLEISTUNG FÜR DIE ZWECKEIGNUNG SOWIE DIE EINSATZ- UND VERARBEITUNGSFÄHIGKEIT DER PRODUKTE, EINSCHLIESSLICH ANGABEN ZU VERARBEITUNGSERGEBNISSEN UND LEISTUNGEN, ÜBERNOMMEN.