

M = Modulbänder
Bandteilung
S = einteiliges Zahnrad; Z = geteiltes Zahnrad
Anzahl Zähne
Wellengrösse
Wellentyp: Q = quadratisch, R = rund
Material: 6 = POM; 8 = PA

<b>M</b>	<b>64</b>	<b>S</b>	<b>13</b>	<b>60</b>	<b>Q</b>	<b>8</b>
----------	-----------	----------	-----------	-----------	----------	----------

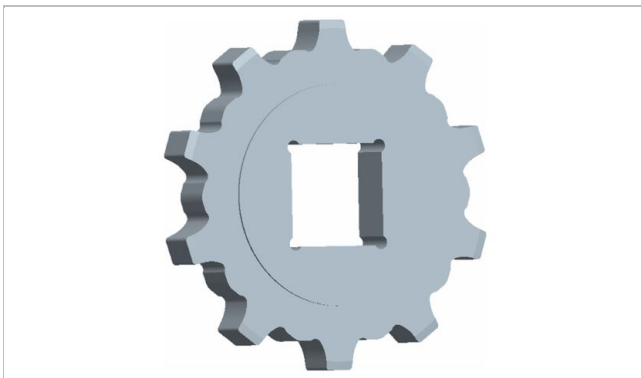
## Lieferbare Zahnräder

Typ	Anzahl Zähne	Teilung $\varnothing d_p$		$A_1$		Nabenbreite $B_L$		Quadratische Bohrung Q		$\varnothing$ Rundbohrung R		Standardmaterial
		mm	Zoll	mm	Zoll	mm	Zoll	mm	Zoll	mm	Zoll	
S-C1	10	206.4	8.1	94.6	3.72	27	1.06	40 / 60 / 90	1.5 / 2.5 / 3.5	30 / 40 / 60	1 / 1.5 / 2.5	PA
S-C1	13	266.4	10.5	125.8	4.95	27	1.06	40 / 60 / 90	1.5 / 2.5 / 3.5	30 / 40 / 60	1 / 1.5 / 2.5	PA
S-C1	15	306.7	12.1	146.7	5.78	27	1.06	120 / 40 / 60 / 90	1.5 / 2.5 / 3.5 / 4.5	30 / 40 / 60 / 90	1 / 1.5 / 2.5	PA
S-C1	20	407.6	16.1	199.2	7.84	27	1.06	120 / 40 / 60 / 90	1.5 / 2.5 / 3.5 / 4.5	30 / 40 / 60 / 90	1 / 1.5 / 2.5	PA

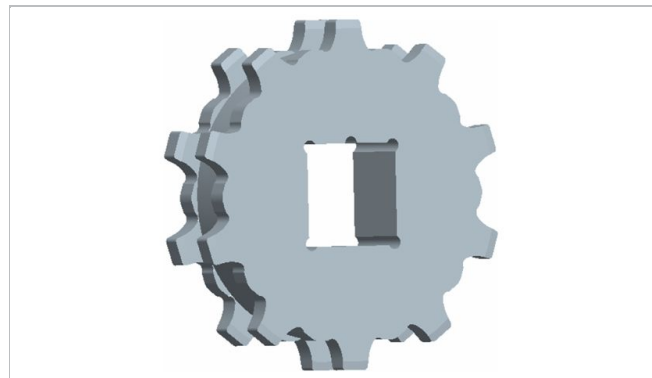
S-C1: Zahnrad (gefräst). Andere Zahnräder und Bohrungen sind auf Anfrage lieferbar.

**Passfedernuten** bei runden Bohrungen richten sich für metrische Grössen nach Europäischen Standards, für Zoll-Grössen nach US Standards. Weitere Konstruktions-Richtlinien siehe Kapitel Konstruktionshinweise.

**Andere Materialien** sind auf Anfrage lieferbar.

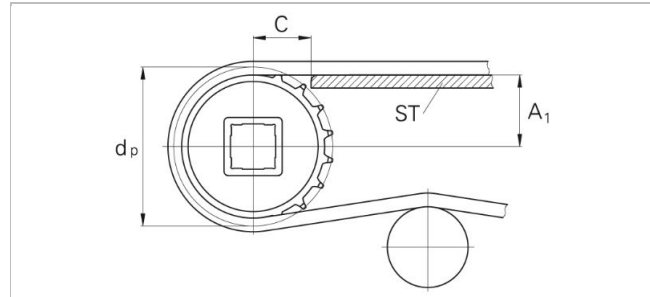
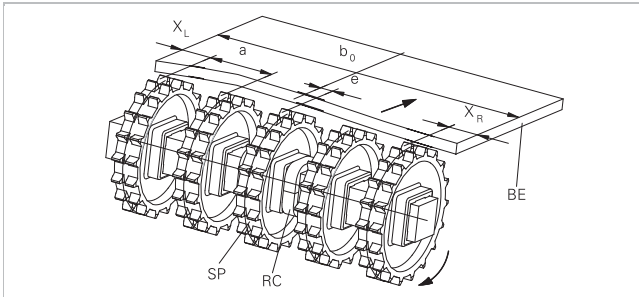


Einteiliges Zahnrad



Zweireihiges Zahnrad

## Zahnradanordnung



**BE** Band  
**RC** Befestigung  
**SP** Zahnrad  
**b<sub>0</sub>** Bandbreite  
**Gleitleisten**

Der Abstand **C** zwischen Zahnradachse und Gleitleiste **ST** muss mindestens 66 mm (2,6") betragen.

Zwischen Antriebswelle und Umlenkräder bzw. -wellen wird das Band durch eine Gleitunterlage mit länglichen Gleitleisten (SL) aus UHMW-Polyethylen oder einem anderen geeigneten Material gestützt.

### Positionierung de Zahnräder

Zur Bestimmung der korrekten Positionierung des mittleren Zahnrad, dividiert man zunächst die Bandbreite durch den Gelenkaugenabstand. Das gerundete Resultat wird entweder eine gerade oder eine ungerade Zahl sein. Basierend auf diesem Wert ist ein Versatz zu wählen oder nicht (siehe folgende Tabelle).

Bandtyp	Zahnradabstand <b>a</b>		Seitlicher Zahnradabstand (minimal)		Kriterium für die mittlere Zahnrad- position	Ergebnis der Formel (gerundet)	Versatz <b>e</b>	Bemerkungen
	minimal	maximal	<b>X<sub>L</sub></b>	<b>X<sub>R</sub></b>				
	mm Zoll	mm Zoll	mm Zoll	mm Zoll				
M6420	50 2	150 6	25 1 (50)* (2)*	25 1 (50)* (2)*	$b_0 / 50$ $b_0 / 1,97$	gerade Zahl (2, 4, 6 ...)	25 1	nach rechts oder links
						ungerade Zahl (3, 5, 7 ...)	0 0	kein Versatz

\*Zweireihiges Zahnrad

### Anzahl der Zahnräder und Gleitleisten

Standardbandbreite (nominal)		Anzahl Zahnräder pro Welle	Anzahl Gleitleisten	
mm	Zoll	Mindestanzahl	Transportseite (oben)	Bandrückführung (unten)
100	4	1	2	2
200	8	2	2	2
300	12	2	3	3
400	16	3	3	3
500	20	3	4	3
600	24	3	4	3
700	28	5	5	4
800	32	5	5	4
900	36	5	6	5
1'000	40	7	6	5
1'100	43	7	7	5
1'200	47	7	7	5
1'300	51	9	8	6
1'400	55	9	8	6
1'500	59	9	9	7
1'600	63	11	9	7
1'700	67	11	10	7
1'800	71	11	10	7
1'900	75	13	11	8
2'000	79	13	11	8
2'100	83	13	12	9
2'200	87	15	12	9
2'300	91	15	13	10
2'400	94	15	13	10
2'500	98	17	14	10
2'600	102	17	14	10
2'700	106	17	15	11
2'800	110	19	15	11
2'900	114	19	16	12
3'000	118	19	16	12

Die Anzahl der Zahnräder hängt von der Bandlast ab und kann unterschiedlich für die Antriebswelle und Umlenkswelle sein. Eine genaue Berechnung liefert das Berechnungsprogramm LINK-SeleCalc.

**Haftungsausschluss**

**Haftungsausschluss in Bezug auf Produktanwendungen sowie Produkteblätter und sonstige Angaben zu den Produkten (gültig für SÄMTLICHE Habasit Produkte)**

Diese Haftungsausschlussklärung erfolgt seitens Habasit und ihrer Tochtergesellschaften, Geschäftsführer, Angestellten, Beauftragten und Vertragspartner (nachstehend gemeinsam "HABASIT") in Bezug auf die untenstehend erwähnten Produkte (nachstehend "Produkte"). ALLE SICHERHEITSHINWEISE SIND MIT GEBÜHRENDER SORGFALT ZU LESEN UND DIE EMPFOHLENE SICHERHEITSVORSCHRIFTEN SIND ZWINGEND EINZUHALTEN! Berücksichtigen Sie bitte nebst den hier erwähnten Sicherheitsvorschriften auch die im Habasit-Katalog sowie in den Installations- und Bedienungsanleitungen enthaltenen Sicherheitsvorschriften. Sämtliche Angaben / Informationen über die Anwendung, Nutzung und Leistungsmerkmale der Produkte stellen einzig Empfehlungen dar. Diese sind mit gebotener Sorgfalt und Vorsicht erstellt worden, erfolgen aber ohne jegliche Zusicherungen und/oder Garantien irgendeiner Art in Bezug auf ihre Vollständigkeit, Richtigkeit oder Tauglichkeit für einen bestimmten Zweck. Die hiernach zur Verfügung gestellten Daten basieren auf Laboranwendungen mit kleiner Testausrüstung unter Standardbedingungen und entsprechen nicht zwingend den Produktionsbedingungen bei industrieller Anwendung. Neue Erkenntnisse und Erfahrungen können kurzfristig und ohne Vorankündigung zu Neuurteilungen und Änderungen führen.

UNTER VORBEHALT AUSDRÜCKLICHER ANDERWEITIGER ZUSICHERUNGEN UND/ODER GARANTIE VON HABASIT, WELCHE AUSSCHLIESSLICH UND ANSTELLE JEGLICHER ANDERER AUSDRÜCKLICHER ODER STILLSCHWEIGENDEN ZUSICHERUNGEN UND/ODER GARANTIE ERFOLGEN, WERDEN DIE PRODUKTE "WIE BESCHAFFEN" GELIEFERT. SOWEIT GESETZLICH ZULÄSSIG, SCHLIESST HABASIT JEDE WEITERE AUSDRÜCKLICHE ODER STILLSCHWEIGENDE HAFTUNG UND/ODER GEWÄHRLEISTUNG AUS, EINSCHLIESSLICH (ABER NICHT BESCHRÄNKT AUF) IMPLIZITE ZUSICHERUNGEN UND/ODER GARANTIE BEZÜGLICH GEBRAUCHSTAUGLICHKEIT, TAUGLICHKEIT FÜR EINEN BESTIMMTEN ZWECK, FREIHEIT VON SCHUTZRECHTEN DRITTER ODER ZUSICHERUNGEN UND/ODER GARANTIE, DIE AUS USANZ, BISHERIGEN NUTZUNGEN ODER HANDELSGEPFLOGENHEITEN ABGELEITET WERDEN. DA HABASIT KEINEN EINFLUSS AUF DIE KONKRETE INDUSTRIELLEN ANWENDUNGSBEDINGUNGEN HAT, WIRD KEINERLEI HAFTUNG UND/ODER GEWÄHRLEISTUNG FÜR DIE ZWECKEIGNUNG SOWIE DIE EINSATZ- UND VERARBEITUNGSFÄHIGKEIT DER PRODUKTE, EINSCHLIESSLICH ANGABEN ZU VERARBEITUNGSERGEBNISSEN UND LEISTUNGEN, ÜBERNOMMEN.