

# Inclined T-shape Cleats E-PT-R

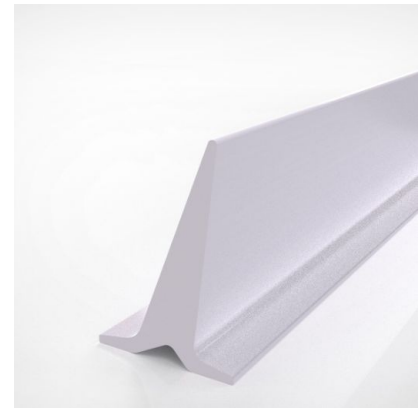


## Main applications

Transversally applied on the belt, the profile assists secure product movement in inclined and declined applications. Mainly used in the food processing industry for bulk material transport.

## Description

Slanted T-profile used as a cleat on PVC conveyor and processing belts. Profiles are applied to the belt surface using a hot air or high frequency welding procedure.



## Données techniques

Données techniques	
Material type	PVC
Hardness	65 ShA

Code	Numéro d'article	Color	Food grade	DoC Name	Width	Height	Package	Quantity	Units	Box Content	Weight
					mm	mm					kg
E-PT40-RC-B60	H950019715	Cobalt blue	Yes	RC	30.0	40.0	Box	60	M	25 bars	0.4
E-PT70-RW-B24	H090034814	White	Yes	RW	40.0	70.0	Box	24	M	10 bars	0.9
E-PT20-RW-B156	H090060070	White	Yes	RW	20.0	20.0	Box	156	M	65 bars	0.144
E-PT30-RC-B72	H090034820	Cobalt blue	Yes	RC	30.0	30.0	Box	72	M	30 bars	0.283
E-PT30-RD-B72	H090060108	Dark green	Yes	RD	30.0	30.0	Box	72	M	30 bars	0.283
E-PT30-RW-B72	H090060071	White	Yes	RW	30.0	30.0	Box	72	M	30 bars	0.283
E-PT40-RW-B60	H090060072	White	Yes	RW	30.0	40.0	Box	60	M	25 bars	0.4
E-PT50-RC-B36	H090034821	Cobalt blue	Yes	RC	35.0	50.0	Box	36	M	15 bars	0.6
E-PT50-RD-B36	H090060109	Dark green	Yes	RD	35.0	50.0	Box	36	M	15 bars	0.6
E-PT50-RW-B36	H090034813	White	Yes	RW	35.0	50.0	Box	36	M	15 bars	0.6
E-PT70-RC-B24	H090034822	Cobalt blue	Yes	RC	40.0	70.0	Box	24	M	10 bars	0.9
E-PT70-RD-B24	H090060110	Dark green	Yes	RD	40.0	70.0	Box	24	M	10 bars	0.9

Toutes les données sont des valeurs indicatives valables sous conditions climatiques standardisées de 23°C/73°F et 50% d'humidité relative (DIN 50005/ISO 554) et sont basées sur la méthode de jonctionnement "Master".

Les diamètres minimaux des poulies sont estimés en effectuant un nombre limité de tests représentatifs sur la base d'une configuration standard. Veuillez contacter Habasit pour obtenir des conseils spécifiques concernant les applications non-standards, notamment, mais pas exclusivement, lorsque des profils ou des taquets sont utilisés ou si la bande est utilisée à une température proche des limites indiquées dans ce document.

Code	Diam. mini d'enroulement - pose transversale côté transport
	mm
E-PT40-RC-B60	100
E-PT70-RW-B24	150
E-PT20-RW-B156	90
E-PT30-RC-B72	100
E-PT30-RD-B72	100
E-PT30-RW-B72	100
E-PT40-RW-B60	100
E-PT50-RC-B36	120
E-PT50-RD-B36	120
E-PT50-RW-B36	120
E-PT70-RC-B24	150
E-PT70-RD-B24	150

## Résistance chimique

Lien vers la "Résistance chimique des produits Habasit" : <https://rims.habasit.com/>

## Recommandation

General dimensional tolerance:  $\pm 3\%$  or  $\pm 0.20$  mm (whichever is greater).

## Limitation de responsabilité

### Limitation de responsabilité par rapport à l'emploi des produits ainsi qu'aux fiches techniques des produits et toute autre information concernant les produits (valable pour TOUS les produits Habasit)

Cette limitation de responsabilité est effectuée par et au nom de Habasit et de ses sociétés filiales, ses employés, agents et cocontractants (ci-après dénommés collectivement "HABASIT") par rapport aux produits mentionnés ci-dessous (ci-après "Produits"). TOUTES LES INSTRUCTIONS DE SECURITE DOIVENT ETRE LUES ATTENTIVEMENT ET TOUTES LES PRECAUTIONS DE SECURITE DOIVENT ETRE OBSERVEES STRICTEMENT! Veuillez-vous référer aux instructions de sécurité ci-après, dans le catalogue de Habasit ainsi que dans les manuels d'installation et les modes d'emploi. Toutes les indications/informations concernant l'emploi, l'utilisation et la performance des Produits sont uniquement des recommandations. Celles-ci ont été élaborées avec la diligence et les soins requis, mais aucune assurance et/ou garantie de quelque nature que ce soit n'est donnée quant à leur intégralité, exactitude ou aptitude pour des fins particulières. Les données fournies par la présente sont basées sur des travaux effectués en laboratoire dans des conditions standards avec un équipement pour des tests à petite échelle et ne sont pas nécessairement adaptées à un usage industriel. De nouvelles connaissances et expériences peuvent entraîner des changements et des modifications dans des brefs délais et sans avis préalable.

SOUS RESERVE DE GARANTIES EXPLICITES DE HABASIT, LESQUELLES SONT EXCLUSIVES ET AU LIEU DE TOUTE AUTRE GARANTIE EXPLICITE OU IMPLICITE, LES PRODUITS SONT LIVRES "TELS QUELS". SOUS RESERVE DES PRESCRIPTIONS LEGALES CONTRAIGNANTES, HABASIT EXCLUT TOUTE AUTRE GARANTIE OU RESPONSABILITE EXPLICITE OU IMPLICITE, Y COMPRIS (MAIS PAS LIMITE A) TOUTES LES GARANTIES IMPLICITES CONCERNANT L'UTILITE, L'APTITUDE A DES FINS PARTICULIERES, L'EXEMPTION DE DROITS DE TIERS OU TOUTE GARANTIE DECOULANT DES HABITUDES, PRATIQUES OU DE L'USAGE COMMERCIAL. ETANT DONNE QUE LES CONDITIONS D'UTILISATION INDUSTRIELLE ECHAPPENT AU CONTROLE DE HABASIT, AUCUNE RESPONSABILITE CONCERNANT L'APTITUDE ET L'ADAPTATION AUX PROCESSUS DE FABRICATION ET A L'EMPLOI DES PRODUITS N'EST ASSUMEE PAR HABASIT.