

T-Shaped monolithic belts

E-TT-H

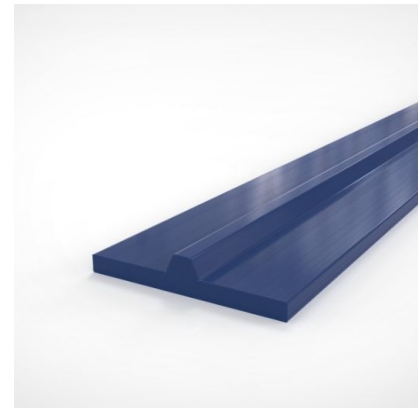


Main applications

T belts are special profiles, with a teeth-shaped running side that are used in linear conveyors and diverter applications especially in the Bakery Industry and Food Processing in general. The presence of the tooth helps the belt to be stable in exercise.

Description

Highly flexible T-shaped belts made in hydrolysis resistant polyurethane. High abrasion and chemical resistance. Very good weldability



Données techniques

| Données techniques | |
|--|---------------|
| Type de matériau | TPU Polyether |
| Hardness | 87 ShA |
| Coefficient d'ajustement du à la température | 0.85 |
| Température de service minimum admissible (en continu) | -20 °C |
| Température de service maximum admissible (en continu) | 50 °C |
| Coefficient de friction sur acier | 0.15 |

| Code | Numéro d'article | Color | Food grade | DoC Name | Width | Height | Poids | |
|----------------|------------------|-------------|------------|----------|-------|--------|-------|--------|
| | | | | | mm | mm | kg/m | lbs/ft |
| E-TT12-HC-C200 | H090035620 | Cobalt blue | Yes | HC | 11.6 | 5.0 | 0.04 | 0.03 |
| E-TT12-HW-C200 | H090035619 | White | Yes | HW | 11.6 | 5.0 | 0.04 | 0.03 |
| E-TT25-HC-C100 | H090035601 | Cobalt blue | Yes | HC | 24.5 | 5.0 | 0.07 | 0.05 |
| E-TT25-HW-C100 | H090035618 | White | Yes | HW | 24.5 | 5.0 | 0.07 | 0.05 |

Toutes les données sont des valeurs indicatives valables sous conditions climatiques standardisées de 23°C/73°F et 50% d'humidité relative (DIN 50005/ISO 554) et sont basées sur la méthode de jonctionnement "Master".

Les diamètres minimaux des poulies sont estimés en effectuant un nombre limité de tests représentatifs sur la base d'une configuration standard. Veuillez contacter Habasit pour obtenir des conseils spécifiques concernant les applications non-standards, notamment, mais pas exclusivement, lorsque des profils ou des taquets sont utilisés ou si la bande est utilisée à une température proche des limites indiquées dans ce document.

| Code | Diamètre minimum du tambour côté marche |
|----------------|---|
| | mm |
| E-TT12-HC-C200 | 40 |
| E-TT12-HW-C200 | 40 |
| E-TT25-HC-C100 | 40 |
| E-TT25-HW-C100 | 40 |

Résistance chimique

Lien vers la "Résistance chimique des produits Habasit" : <https://rims.habasit.com/>

Recommandation

General dimensional tolerance: $\pm 3\%$ or ± 0.20 mm (whichever is greater).

Limitation de responsabilité

Limitation de responsabilité par rapport à l'emploi des produits ainsi qu'aux fiches techniques des produits et toute autre information concernant les produits (valable pour TOUS les produits Habasit)

Cette limitation de responsabilité est effectuée par et au nom de Habasit et de ses sociétés filiales, ses employés, agents et cocontractants (ci-après dénommés collectivement "HABASIT") par rapport aux produits mentionnés ci-dessous (ci-après "Produits"). TOUTES LES INSTRUCTIONS DE SECURITE DOIVENT ETRE LUES ATTENTIVEMENT ET TOUTES LES PRECAUTIONS DE SECURITE DOIVENT ETRE OBSERVEES STRICTEMENT! Veuillez-vous référer aux instructions de sécurité ci-après, dans le catalogue de Habasit ainsi que dans les manuels d'installation et les modes d'emploi. Toutes les indications/informations concernant l'emploi, l'utilisation et la performance des Produits sont uniquement des recommandations. Celles-ci ont été élaborées avec la diligence et les soins requis, mais aucune assurance et/ou garantie de quelque nature que ce soit n'est donnée quant à leur intégralité, exactitude ou aptitude pour des fins particulières. Les données fournies par la présente sont basées sur des travaux effectués en laboratoire dans des conditions standards avec un équipement pour des tests à petite échelle et ne sont pas nécessairement adaptées à un usage industriel. De nouvelles connaissances et expériences peuvent entraîner des changements et des modifications dans des brefs délais et sans avis préalable.

SOUS RESERVE DE GARANTIES EXPLICITES DE HABASIT, LESQUELLES SONT EXCLUSIVES ET AU LIEU DE TOUTE AUTRE GARANTIE EXPLICITE OU IMPLICITE, LES PRODUITS SONT LIVRES "TELS QUELS". SOUS RESERVE DES PRESCRIPTIONS LEGALES CONTRAIGNANTES, HABASIT EXCLUT TOUTE AUTRE GARANTIE OU RESPONSABILITE EXPLICITE OU IMPLICITE, Y COMPRIS (MAIS PAS LIMITE A) TOUTES LES GARANTIES IMPLICITES CONCERNANT L'UTILITE, L'APTITUDE A DES FINS PARTICULIERES, L'EXEMPTION DE DROITS DE TIERS OU TOUTE GARANTIE DECOULANT DES HABITUDES, PRATIQUES OU DE L'USAGE COMMERCIAL. ETANT DONNE QUE LES CONDITIONS D'UTILISATION INDUSTRIELLE ECHAPPENT AU CONTROLE DE HABASIT, AUCUNE RESPONSABILITE CONCERNANT L'APTITUDE ET L'ADAPTATION AUX PROCESSUS DE FABRICATION ET A L'EMPLOI DES PRODUITS N'EST ASSUMEE PAR HABASIT.