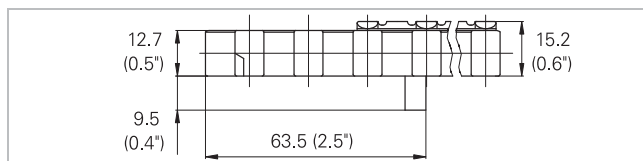
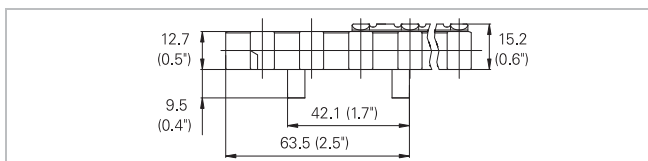
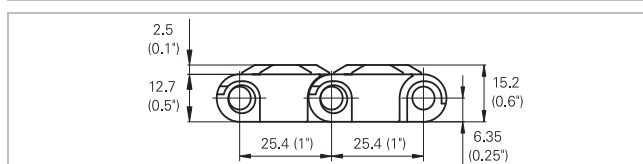
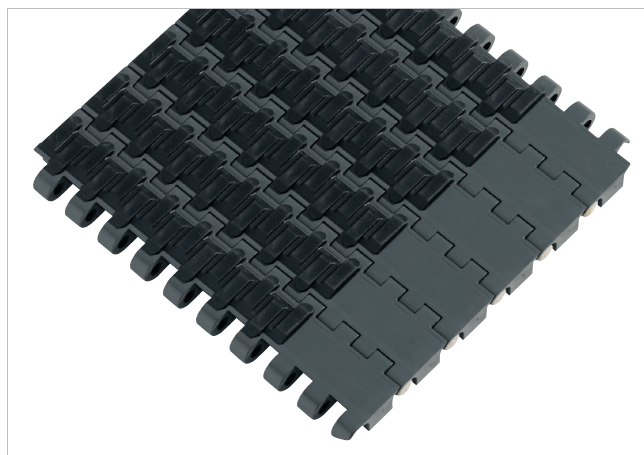


Désignation

- Bande haut rendement
- Robuste et rigide
- 0% de surface ajourée
- GripTop résistant à l'abrasion, coefficient de friction élevé
- Charnière fermée
- Pivot de charnière diamètre 6 mm (0,22")
- Pivots de charnière clipsés
- Pignons monoblocs à double rangée de dents

Configurations disponibles

- Entièrement recouvert d'inserts anti-adhérents GripTop ou en rangs de n'importe quelle longueur multiple de 25,4 mm (1")
- Avec retrait de 43 mm (1,7") ou sans retrait
- Modules avec ou sans Tab
- Code: -T1 simple tab / -T2 double tab



Données techniques

Matériau de bande		POM	PP	
Matériau adhérente		TPE		
Matériau de la tige		PA	POM	PP
Résistance nom. à la traction F'_N	N/m lb/ft	33000 2260	24000 1644	23000 1575
Plage de température	°C °F	-40 - 80 -40 - 176	5 - 93 40 - 200	5 - 100 40 - 212
Poids de la bande m_b	kg/m ² lb/sqft	14.4 2.95	10.0 2.05	10.0 2.05

Diamètre des rouleaux libres (minimum)		Diamètre des rouleaux supports (minimum)		Diamètre pour système de tension gravitaire et galets d'entraînement central (minimum)		Rayon de flexion arrière pour élévateurs, sans bord de contenance ni éléments de maintien (minimum)	
mm	pouces	mm	pouces	mm	pouces	mm	pouces
50	2.00	50	2.00	100	4	150	6

Largeurs standard b_0

mm (nom.)	85	170	255	340	425	510	595	680	765	850	935	1020	1105	etc.
pouces (nom.)	3.35	6.69	10.04	13.39	16.73	20.08	23.43	26.77	30.12	33.46	36.81	40.16	43.50	etc.

La largeur peut varier de 0,1 à 0,3%.

de -3 mm à 0 mm pour les bandes en PP jusqu'à 750 mm de large (30") et de -0.4% à 0% pour les bandes plus larges.

de -3 mm à 0 mm pour les bandes en POM jusqu'à 750 mm de large (30") et de -0.4% à 0% pour les bandes plus larges.

Largeurs standard par incrément de 85 mm (3,35"). Les largeurs non standard sont proposées par incrément de 17 mm (0,67"). La largeur minimale est de 85 mm (3,35").

Pour le choix du matériau, se référer aux propriétés détaillées des matériaux et aux couleurs des bandes dans le Manuel technique HabasitLINK®.

La résistance nominale à la traction est valable pour 23 °C (73 °F). La force de traction admissible dépend de la température de service au voisinage des pignons d'entraînement. A l'intérieur de la plage de température autorisée, la force de traction admissible peut varier de 100 % à 20 % de la résistance nominale à la rupture. Pour une information détaillée et le calcul correct de la force de traction effective, se référer au Guide de calcul se trouvant dans le Manuel technique HabasitLINK®.

Limitation de responsabilité

Limitation de responsabilité par rapport à l'emploi des produits ainsi qu'aux fiches techniques des produits et toute autre information concernant les produits (valable pour TOUS les produits Habasit)

Cette limitation de responsabilité est effectuée par et au nom de Habasit et de ses sociétés filiales, ses employés, agents et cocontractants (ci-après dénommés collectivement "HABASIT") par rapport aux produits mentionnés ci-dessous (ci-après "Produits"). TOUTES LES INSTRUCTIONS DE SECURITE DOIVENT ETRE LUES ATTENTIVEMENT ET TOUTES LES PRECAUTIONS DE SECURITE DOIVENT ETRE OBSERVEES STRICTEMENT! Veuillez-vous référer aux instructions de sécurité ci-après, dans le catalogue de Habasit ainsi que dans les manuels d'installation et les modes d'emploi. Toutes les indications/informations concernant l'emploi, l'utilisation et la performance des Produits sont uniquement des recommandations. Celles-ci ont été élaborées avec la diligence et les soins requis, mais aucune assurance et/ou garantie de quelque nature que ce soit n'est donnée quant à leur intégralité, exactitude ou aptitude pour des fins particulières. Les données fournies par la présente sont basées sur des travaux effectués en laboratoire dans des conditions standards avec un équipement pour des tests à petite échelle et ne sont pas nécessairement adaptées à un usage industriel. De nouvelles connaissances et expériences peuvent entraîner des changements et des modifications dans des brefs délais et sans avis préalable.

SOUS RESERVE DE GARANTIES EXPLICITES DE HABASIT, LESQUELLES SONT EXCLUSIVES ET AU LIEU DE TOUTE AUTRE GARANTIE EXPLICITE OU IMPLICITE, LES PRODUITS SONT LIVRES "TELS QUELS". SOUS RESERVE DES PRESCRIPTIONS LEGALES CONTRAIGNANTES, HABASIT EXCLUT TOUTE AUTRE GARANTIE OU RESPONSABILITE EXPLICITE OU IMPLICITE, Y COMPRIS (MAIS PAS LIMITE A) TOUTES LES GARANTIES IMPLICITES CONCERNANT L'UTILITE, L'APTITUDE A DES FINS PARTICULIERES, L'EXEMPTION DE DROITS DE TIERS OU TOUTE GARANTIE DECOULANT DES HABITUDES, PRATIQUES OU DE L'USAGE COMMERCIAL. ETANT DONNE QUE LES CONDITIONS D'UTILISATION INDUSTRIELLE ECHAPPENT AU CONTROLE DE HABASIT, AUCUNE RESPONSABILITE CONCERNANT L'APTITUDE ET L'ADAPTATION AUX PROCESSUS DE FABRICATION ET A L'EMPLOI DES PRODUITS N'EST ASSUMEE PAR HABASIT.