

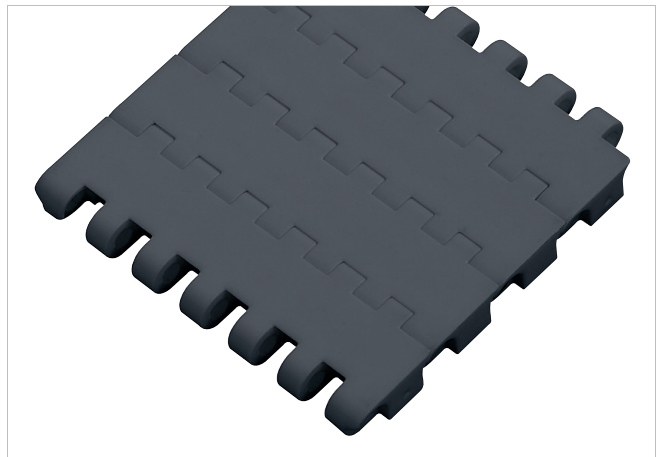
HabasisLINK®

M2670 Flat Top Heavy Duty 1" MTW



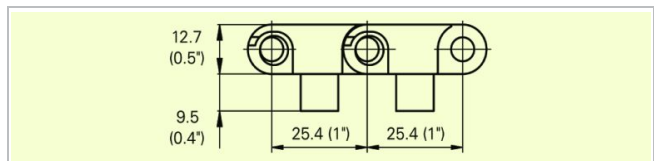
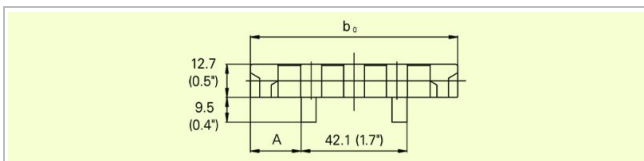
Désignation

- Bande haut rendement moulée par injection à la largeur
- Largeur selon système impérial
- 12,7 mm (0,5") d'épaisseur
- Robuste et rigide
- 0% de surface ajourée
- Charnière fermée
- Pivot de charnière diamètre 6 mm (0,22")
- Pivots de charnière clipsés
- Pignons monoblocs à double rangée de dents
- Deux versions:
 - M2670Kxx (modules sans tabs)
 - M2670Kxx-T20 (modules avec 2 tabs)



Accessoires disponibles

- Profils de guidage standard, voir brochure Habiplast®



Données techniques

	Largeur nominale b_0		A		Matériau de bande	Matériau de la tige	Résistance nominale à la traction F_N		Poids de la bande m_B	
	mm	pouces	mm	pouces			N	lbf	kg/m	lb/ft
M2670K03-T2	82.6	3.3	20.1	0.80	PP	PP	1700	383	0.81	0.54
M2670K03-T2	82.6	3.3	20.1	0.80	POM	PA	3200	720	1.16	0.78
M2670K03-T2	82.6	3.3	20.1	0.80	POM	PBT	2200	495	1.16	0.78
M2670K03-T2	82.6	3.3	20.1	0.80	PP	POM	1800	405	0.81	0.54
M2670K03-T2	82.6	3.3	20.1	0.80	PP	PA	1800	405	0.81	0.54
M2670K04-T2	114.3	4.5	36.0	1.40	PP	PA	2600	585	1.13	0.76
M2670K04-T2	114.3	4.5	36.0	1.40	PP	POM	2600	585	1.13	0.76
M2670K04-T2	114.3	4.5	36.0	1.40	PP	PP	2300	518	1.13	0.76
M2670K04-T2	114.3	4.5	36.0	1.40	POM	PA	4500	1013	1.62	1.09
M2670K04-T2	114.3	4.5	36.0	1.40	POM	PBT	3400	765	3.62	1.09
M2670K06-T2	152.4	6.0	55.1	2.20	PP	POM	3800	855	1.54	1.03
M2670K06-T2	152.4	6.0	55.1	2.20	POM	PBT	4600	1035	2.21	1.49
M2670K06-T2	152.4	6.0	55.1	2.20	PP	PA	3800	855	1.54	1.03
M2670K06-T2	152.4	6.0	55.1	2.20	POM	PA	6100	1372	2.21	1.49
M2670K06-T2	152.4	6.0	55.1	2.20	PP	PP	3200	720	1.54	1.03
M2670K07-T2	190.5	7.5	74.1	2.90	PP	PP	4800	1080	1.86	1.25
M2670K07-T2	190.5	7.5	74.1	2.90	PP	PA	5000	1125	1.86	1.25
M2670K07-T2	190.5	7.5	74.1	2.90	POM	PBT	5700	1283	2.67	1.79
M2670K07-T2	190.5	7.5	74.1	2.90	POM	PA	8000	1800	2.67	1.79
M2670K07-T2	190.5	7.5	74.1	2.90	PP	POM	5000	1125	1.86	1.25

Le poids des bandes indiqué est celui des bandes avec tabs, déduire environ 0,05 kg/m (0,03 lb/ft) pour les bandes sans tabs.

La largeur peut varier de 0,1 à 0,3%.

HabasisLINK®

M2670 Flat Top Heavy Duty 1" MTW



Diamètre des rouleaux libres (minimum)		Diamètre des rouleaux supports (minimum)		Diamètre pour système de tension gravitaire et galets d'entraînement central (minimum)	
mm	pouces	mm	pouces	mm	pouces
50	2.00	50	2.00	100	4

Plage de température

Matériau de bandel	Matériau de la tige	Plage de température	
POM	PA	-40 °C to +90 °C	-40 °F to +195 °F
POM	PBT	-40 °C to +90 °C	-40 °F to +195 °F
PP	PA	+5 °C to +105 °C	+40 °F to +220 °F
PP	POM	+5 °C to +90 °C	+40 °F to +195 °F
PP	PP	+5 °C to +105 °C	+40 °F to +220 °F

Pour le choix du matériau, se référer aux propriétés détaillées des matériaux et aux couleurs des bandes dans le Manuel technique HabasisLINK®.

La résistance nominale à la traction est valable pour 23 °C (73 °F). La force de traction admissible dépend de la température de service au voisinage des pignons d'entraînement. A l'intérieur de la plage de température autorisée, la force de traction admissible peut varier de 100 % à 20 % de la résistance nominale à la rupture. Pour une information détaillée et le calcul correct de la force de traction effective, se référer au Guide de calcul se trouvant dans le Manuel technique HabasisLINK®.

Limitation de responsabilité

Limitation de responsabilité par rapport à l'emploi des produits ainsi qu'aux fiches techniques des produits et toute autre information concernant les produits (valable pour TOUS les produits Habasis)

Cette limitation de responsabilité est effectuée par et au nom de Habasis et de ses sociétés filiales, ses employés, agents et cocontractants (ci-après dénommés collectivement "HABASIT") par rapport aux produits mentionnés ci-dessous (ci-après "Produits"). TOUTES LES INSTRUCTIONS DE SECURITE DOIVENT ETRE LUES ATTENTIVEMENT ET TOUTES LES PRECAUTIONS DE SECURITE DOIVENT ETRE OBSERVEES STRICTEMENT! Veuillez-vous référer aux instructions de sécurité ci-après, dans le catalogue de Habasis ainsi que dans les manuels d'installation et les modes d'emploi. Toutes les indications/informations concernant l'emploi, l'utilisation et la performance des Produits sont uniquement des recommandations. Celles-ci ont été élaborées avec la diligence et les soins requis, mais aucune assurance et/ou garantie de quelque nature que ce soit n'est donnée quant à leur intégralité, exactitude ou aptitude pour des fins particulières. Les données fournies par la présente sont basées sur des travaux effectués en laboratoire dans des conditions standards avec un équipement pour des tests à petite échelle et ne sont pas nécessairement adaptées à un usage industriel. De nouvelles connaissances et expériences peuvent entraîner des changements et des modifications dans des brefs délais et sans avis préalable.

SOUS RESERVE DE GARANTIES EXPLICITES DE HABASIT, LESQUELLES SONT EXCLUSIVES ET AU LIEU DE TOUTE AUTRE GARANTIE EXPLICITE OU IMPLICITE, LES PRODUITS SONT LIVRES "TELS QUELS". SOUS RESERVE DES PRESCRIPTIONS LEGALES CONTRAIGNANTES, HABASIT EXCLUT TOUTE AUTRE GARANTIE OU RESPONSABILITE EXPLICITE OU IMPLICITE, Y COMPRIS (MAIS PAS LIMITE A) TOUTES LES GARANTIES IMPLICITES CONCERNANT L'UTILITE, L'APTITUDE A DES FINS PARTICULIERES, L'EXEMPTION DE DROITS DE TIERS OU TOUTE GARANTIE DECOULANT DES HABITUDES, PRATIQUES OU DE L'USAGE COMMERCIAL. ETANT DONNE QUE LES CONDITIONS D'UTILISATION INDUSTRIELLE ECHAPPENT AU CONTROLE DE HABASIT, AUCUNE RESPONSABILITE CONCERNANT L'APTITUDE ET L'ADAPTATION AUX PROCESSUS DE FABRICATION ET A L'EMPLOI DES PRODUITS N'EST ASSUMEE PAR HABASIT.