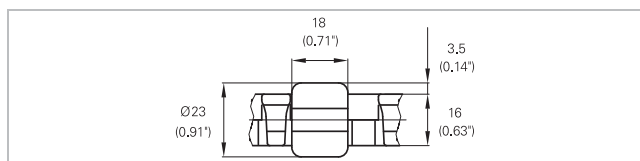
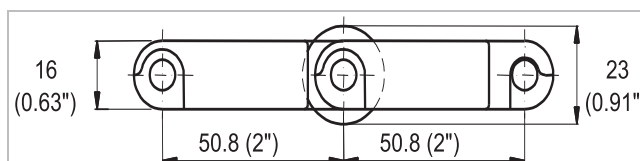
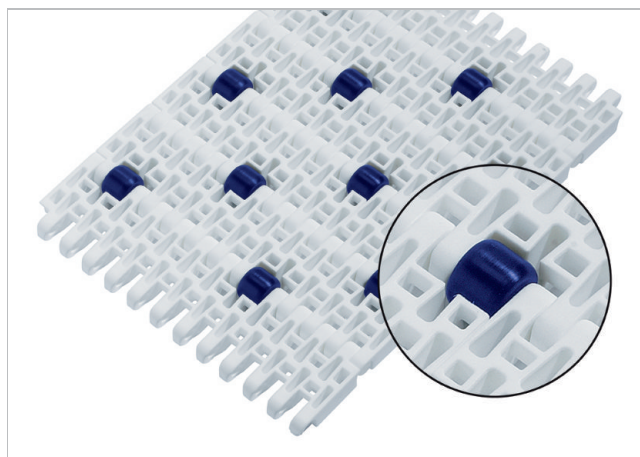


## Désignation

- 37% de surface ajourée; ouverture maximale 6,0x8,5 mm (0,24"x0,33")
- Pour l'espacement latéral des galets, voir le tableau « données techniques ».
- Espacement entre les rangs de galets 50,8 mm (2")
- En cas de faible contre-pression, les bandes d'usure sont placées entre les galets
- Pour des applications d'entraînement de produit, les bandes d'usure sont placées directement sous les galets
- Excellent pour l'évacuation et le drainage
- Charnière ouverte
- Des matériaux agréés pour le contact alimentaire sont également disponibles.
- Pivot de charnière diamètre 7 mm (0,27")



## Données techniques

Matériau de bande		POM		PP			
Matériau de la tige		PA				PP	
Matériau des galets		POM					
Espacement latéral des galets par rang	mm / <i>pouces</i>	112.0 / 4.40	150.0 / 6.00	112.0 / 4.40	150.0 / 6.00	112.0 / 4.40	150.0 / 6.00
Compensation du rang suivant avec galets	mm / <i>pouces</i>	56.0 / 2.20	75.0 / 3.00	56.0 / 2.20	75.0 / 3.00	56.0 / 2.20	75.0 / 3.00
Dimensions des galets (diamètre / largeur)	mm / <i>pouces</i>	Ø 23 / 18 Ø 0.91 / 0.71	Ø 23 / 18 Ø 0.91 / 0.71	Ø 23 / 18 Ø 0.91 / 0.71	Ø 23 / 18 Ø 0.91 / 0.71	Ø 23 / 18 Ø 0.91 / 0.71	Ø 23 / 18 Ø 0.91 / 0.71
Résistance nom. à la traction F <sub>N</sub>	N/m / <i>lb/ft</i>	20000 / 1370	22000 / 1507	17000 / 1165	19000 / 1300	17000 / 1165	19000 / 1300
Plage de température	°C / °F	-40 - 93 / -40 - 200	-40 - 93 / -40 - 200	5 - 93 / 40 - 200	5 - 93 / 40 - 200	5 - 93 / 40 - 200	5 - 93 / 40 - 200
Poids de la bande m <sub>B</sub>	kg/m <sup>2</sup> / <i>lb/sqft</i>	10.2 / 2.09	10.2 / 2.09	6.8 / 1.39	6.8 / 1.39	6.8 / 1.39	6.8 / 1.39

Diamètre des rouleaux libres (minimum)		Diamètre des rouleaux supports (minimum)		Diamètre pour système de tension gravitaire et galets d'entraînement central (minimum)		Rayon de flexion arrière pour élévateurs, sans bord de contenance ni éléments de maintien (minimum)		Rayon de flexion arrière pour élévateurs, avec bord de contenance ni éléments de maintien (minimum)	
mm	<i>pouces</i>	mm	<i>pouces</i>	mm	<i>pouces</i>	mm	<i>pouces</i>	mm	<i>pouces</i>
90	3.50	100	4.00	150	6	150	6	250.0	10

Utiliser le plus grand rayon de flexion arrière possible pour les élévateurs avec des bords de contenance ou des éléments de maintien.

### Largeurs standard b<sub>0</sub> et bord libre

Largeur (mm) (nom.)	225	300	375	450	525	600	675	750	825	900	975	1050	etc.
Largeur (pouces) (nom.)	9	12	15	18	21	24	27	30	33	36	39	42	etc.
Espacement latéral des galets par rang 112.5 mm / décalage du prochain rang 56.25 mm													
Bord libre (mm)	19/19	19/37	19/55	19/19	19/37	19/55	19/19	19/37	19/55	19/19	19/37	19/55	etc.
Bord libre (pouces)	0.7/0.7	0.7/1.5	0.7/2.2	0.7/0.7	0.7/1.5	0.7/2.2	0.7/0.7	0.7/1.5	0.7/2.2	0.7/0.7	0.7/1.5	0.7/2.2	etc.
Décalage du pignon (mm)	0	18.75	-18.75	0	18.75	-18.75	0	18.75	-18.75	0	18.75	-18.75	etc.
Décalage du pignon (pouces)	0	0.74	-0.74	0	0.74	-0.74	0	0.74	-0.74	0	0.74	-0.74	etc.
Pignons	3	4	6	7	8	10	11	12	14	15	16	18	etc.
Galets (2 rangs)	4	5	6	8	9	10	12	13	14	16	17	18	etc.
Espacement latéral des galets par rang 150 mm / décalage du rang suivant 75 mm													
Bord libre (mm)	28	28	28	28	28	28	28	28	28	28	28	28	etc.
Bord libre (pouces)	1.1	1.1	1.1	1.1	1.1	1.1	1.1	1.1	1.1	1.1	1.1	1.1	etc.
Décalage du pignon (mm)	37.5	0	37.5	0	37.5	0	37.5	0	37.5	0	37.5	0	etc.
Décalage du pignon (pouces)	1.5	0	1.5	0	1.5	0	1.5	0	1.5	0	1.5	0	etc.
Pignons	2	3	4	5	6	7	8	9	10	11	12	13	etc.
Galets (2 rangs)	3	4	5	6	7	8	9	10	11	12	13	14	etc.

La largeur peut varier de 0,1 à 0,3%.

de -3 mm à 0 mm pour les bandes en PP jusqu'à 750 mm de large (30") et de -0.4% à 0% pour les bandes plus larges.

de -3 mm à 0 mm pour les bandes en POM jusqu'à 750 mm de large (30") et de -0.4% à 0% pour les bandes plus larges.

**Largeurs standard de bande** en incréments de 75 mm (3"). Largeur la plus petite possible : 225 mm (9").

**Pour le choix du matériau**, se référer aux propriétés détaillées des matériaux et aux couleurs des bandes dans le Manuel technique HabasisLINK®.

**La résistance nominale** à la traction est valable pour 23 °C (73 °F). La force de traction admissible dépend de la température de service au voisinage des pignons d'entraînement. A l'intérieur de la plage de température autorisée, la force de traction admissible peut varier de 100 % à 20 % de la résistance nominale à la rupture. Pour une information détaillée et le calcul correct de la force de traction effective, se référer au Guide de calcul se trouvant dans le Manuel technique HabasisLINK®.

### Limitation de responsabilité

#### Limitation de responsabilité par rapport à l'emploi des produits ainsi qu'aux fiches techniques des produits et toute autre information concernant les produits (valable pour TOUS les produits Habasis)

Cette limitation de responsabilité est effectuée par et au nom de Habasis et de ses sociétés filiales, ses employés, agents et cocontractants (ci-après dénommés collectivement "HABASIT") par rapport aux produits mentionnés ci-dessous (ci-après "Produits"). TOUTES LES INSTRUCTIONS DE SECURITE DOIVENT ETRE LUES ATTENTIVEMENT ET TOUTES LES PRECAUTIONS DE SECURITE DOIVENT ETRE OBSERVEES STRICTEMENT! Veuillez-vous référer aux instructions de sécurité ci-après, dans le catalogue de Habasis ainsi que dans les manuels d'installation et les modes d'emploi. Toutes les indications/informations concernant l'emploi, l'utilisation et la performance des Produits sont uniquement des recommandations. Celles-ci ont été élaborées avec la diligence et les soins requis, mais aucune assurance et/ou garantie de quelque nature que ce soit n'est donnée quant à leur intégralité, exactitude ou aptitude pour des fins particulières. Les données fournies par la présente sont basées sur des travaux effectués en laboratoire dans des conditions standards avec un équipement pour des tests à petite échelle et ne sont pas nécessairement adaptées à un usage industriel. De nouvelles connaissances et expériences peuvent entraîner des changements et des modifications dans des brefs délais et sans avis préalable. SOUS RESERVE DE GARANTIES EXPLICITES DE HABASIT, LESQUELLES SONT EXCLUSIVES ET AU LIEU DE TOUTE AUTRE GARANTIE EXPLICITE OU IMPLICITE, LES PRODUITS SONT LIVRES "TELS QUELS". SOUS RESERVE DES PRESCRIPTIONS LEGALES CONTRAIGNANTES, HABASIT EXCLUT TOUTE AUTRE GARANTIE OU RESPONSABILITE EXPLICITE OU IMPLICITE, Y COMPRIS (MAIS PAS LIMITE A) TOUTES LES GARANTIES IMPLICITES CONCERNANT L'UTILITE, L'APTITUDE A DES FINS PARTICULIERES, L'EXEMPTION DE DROITS DE TIERS OU TOUTE GARANTIE DECOULANT DES HABITUDES, PRATIQUES OU DE L'USAGE COMMERCIAL. ETANT DONNE QUE LES CONDITIONS D'UTILISATION INDUSTRIELLE ECHAPPENT AU CONTROLE DE HABASIT, AUCUNE RESPONSABILITE CONCERNANT L'APTITUDE ET L'ADAPTATION AUX PROCESSUS DE FABRICATION ET A L'EMPLOI DES PRODUITS N'EST ASSUMEE PAR HABASIT.