

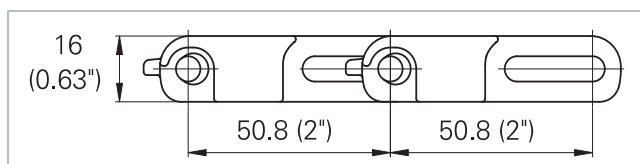
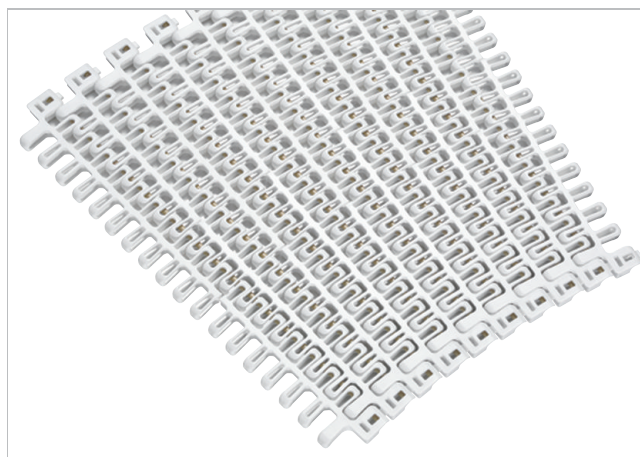
# HabasitLINK®

## M5290 Radius Flush Grid 2"



### Description

- Pour le convoyage courbe et rectiligne, idéale pour les spirales (facteur de réduction de 2,2)
- 55% de surface ajourée ; 85 % de surface de contact ouverte ; ouverture maximale de 15 x 17 mm (0,6" x 0,67")
- Largeur impériale
- Des matériaux agréés pour le contact alimentaire sont également disponibles.
- Parfaitement adaptée pour le refroidissement et le drainage
- Pivot de charnière diamètre 6 mm (0,24")
- Pivots de charnière clipsés
- Grande distance possible entre les bandes d'usures; maxi 635 mm (25")
- Largeur mini de 508 mm (20")



### Accessoires disponibles

- Bords de contenance clipsables
- Séparateur de trajectoire

### Données techniques

Matériau de bande		POM	PP
Matériau de la tige		PA	POM
Résistance nom. à la traction	N/m	21000	15000
$F'_N$	lb/ft	1439	1028
Rés. nom. à la traction $F_N$ en courbe <sup>(1)</sup>	N	3200	2330
	lbf	720	516
Plage de température	°C	-40 - 93	5 - 93
	°F	-40 - 200	40 - 200
Poids de la bande $m_b$	kg/m <sup>2</sup>	7.5	5.2
	lb/sqft	1.54	1.07

<sup>(1)</sup> Pour les valeurs maxi admissibles, se référer au LINK-SeleCalc

Diamètre des rouleaux libres (minimum)		Diamètre des rouleaux supports (minimum)		Diamètre pour système de tension gravitaire et galets d'entraînement central (minimum)		Rayon de flexion arrière pour élévateurs, sans bord de contenance ni éléments de maintien (minimum)		Rayon de flexion arrière pour élévateurs, avec bord de contenance ni éléments de maintien (minimum)	
mm	pouces	mm	pouces	mm	pouces	mm	pouces	mm	pouces
100	4.00	100	4.00	150	6	150	6	150.0	6

### Largeurs standard et facteur de réduction Q ( $R_{min} = Q \times b_o$ )

Largeur de bande (mm) (nom.)	<b>508</b>	559	610	660	711	762	813	864	<b>914</b>	965	1016	1067	1118	1168
Largeur de bande (pouces) (nom.)	<b>20</b>	22	24	26	28	30	32	34	<b>36</b>	38	40	42	44	46
Facteur de réduction Q	2.13	2.14	2.15	2.16	2.17	2.18	2.18	2.19	2.19	2.19	2.20	2.20	2.20	2.21
Largeur de bande (mm) (nom.)	1219	1270	<b>1321</b>	1372	1422	1473	1524	1575						
Largeur de bande (pouces) (nom.)	48	50	<b>52</b>	54	56	58	60	62						
Facteur de réduction Q	2.21	2.21	2.21	2.21	2.22	2.22	2.22	2.22						

Nous déconseillons des largeurs supérieures à 1600 mm (63").

La largeur peut varier de 0.1 à 0.3%.

de -3 mm à 0 mm pour les bandes en PP jusqu'à 750 mm de large (30") et de -0.4% à 0% pour les bandes plus larges.

de -3 mm à 0 mm pour les bandes en POM jusqu'à 750 mm de large (30") et de -0.4% à 0% pour les bandes plus larges.

**Standard belt widths** in increments of 1" (25.4 mm).

**Pour le choix du matériau**, se référer aux propriétés détaillées des matériaux et aux couleurs des bandes dans le Manuel technique HabasitLINK®.

**La résistance nominale** à la traction est valable pour 23 °C (73 °F). La force de traction admissible dépend de la température de service au voisinage des pignons d'entraînement. A l'intérieur de la plage de température autorisée, la force de traction admissible peut varier de 100 % à 20 % de la résistance nominale à la rupture. Pour une information détaillée et le calcul correct de la force de traction effective, se référer au Guide de calcul se trouvant dans le Manuel technique HabasitLINK®.

**Degré de protection:** IP 1X (DIN EN 60259 / IEC 529)

#### **Limitation de responsabilité**

#### **Limitation de responsabilité par rapport à l'emploi des produits ainsi qu'aux fiches techniques des produits et toute autre information concernant les produits (valable pour TOUS les produits Habasit)**

Cette limitation de responsabilité est effectuée par et au nom de Habasit et de ses sociétés filiales, ses employés, agents et cocontractants (ci-après dénommés collectivement "HABASIT") par rapport aux produits mentionnés ci-dessous (ci-après "Produits"). TOUTES LES INSTRUCTIONS DE SECURITE DOIVENT ETRE LUES ATTENTIVEMENT ET TOUTES LES PRECAUTIONS DE SECURITE DOIVENT ETRE OBSERVEES STRICTEMENT! Veuillez-vous référer aux instructions de sécurité ci-après, dans le catalogue de Habasit ainsi que dans les manuels d'installation et les modes d'emploi. Toutes les indications/informations concernant l'emploi, l'utilisation et la performance des Produits sont uniquement des recommandations. Celles-ci ont été élaborées avec la diligence et les soins requis, mais aucune assurance et/ou garantie de quelque nature que ce soit n'est donnée quant à leur intégralité, exactitude ou aptitude pour des fins particulières. Les données fournies par la présente sont basées sur des travaux effectués en laboratoire dans des conditions standards avec un équipement pour des tests à petite échelle et ne sont pas nécessairement adaptées à un usage industriel. De nouvelles connaissances et expériences peuvent entraîner des changements et des modifications dans des brefs délais et sans avis préalable.

SOUS RESERVE DE GARANTIES EXPLICITES DE HABASIT, LESQUELLES SONT EXCLUSIVES ET AU LIEU DE TOUTE AUTRE GARANTIE EXPLICITE OU IMPLICITE, LES PRODUITS SONT LIVRES "TELS QUELS". SOUS RESERVE DES PRESCRIPTIONS LEGALES CONTRAIGNANTES, HABASIT EXCLUT TOUTE AUTRE GARANTIE OU RESPONSABILITE EXPLICITE OU IMPLICITE, Y COMPRIS (MAIS PAS LIMITE A) TOUTES LES GARANTIES IMPLICITES CONCERNANT L'UTILITE, L'APTITUDE A DES FINS PARTICULIERES, L'EXEMPTION DE DROITS DE TIERS OU TOUTE GARANTIE DECOULANT DES HABITUDES, PRATIQUES OU DE L'USAGE COMMERCIAL. ETANT DONNE QUE LES CONDITIONS D'UTILISATION INDUSTRIELLE ECHAPPENT AU CONTROLE DE HABASIT, AUCUNE RESPONSABILITE CONCERNANT L'APTITUDE ET L'ADAPTATION AUX PROCESSUS DE FABRICATION ET A L'EMPLOI DES PRODUITS N'EST ASSUMEE PAR HABASIT.