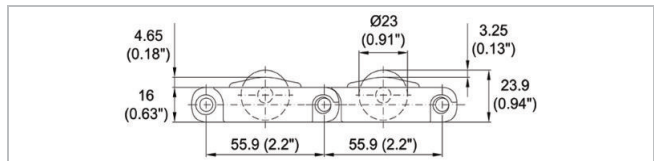
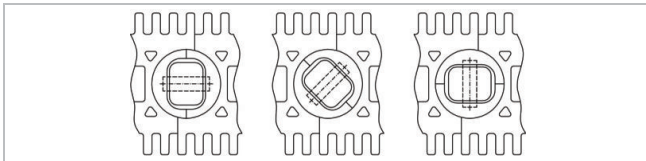


### Désignation

- Etudié pour les transferts à 90°. Les galets peuvent être orientés tous les 15°
- Tous les galets doivent avoir la même orientation
- Largeur impériale
- Grande roue libre résistante de diamètre 223 mm (0,9")
- La distance entre le bord de bande et l'axe de la première ligne de galets est de 25,4mm (1")
- Bord libre minimal 15.5 mm (0,61")
- Espacement latéral des galets 50 mm (2")
- 10% de surface ajourée
- Pivot de charnière diamètre 6 mm (0,24")
- Pivots de charnière clipsés
- Bords robustes scellés
- Pignon simple denture



### Données techniques

Matériau de bande		POM	PP	
Matériau de la tige		PA		POM
Matériau des galets		POM		PA
Résistance nom. à la traction	N/m	40000	20000	20000
$F'_N$	lb/ft	2740	1370	1370
Plage de température	°C	-40 - 93	5 - 93	5 - 93
	°F	-40 - 200	40 - 200	40 - 200
Poids de la bande $m_b$	kg/m <sup>2</sup>	17.2	12.7	12.6
	lb/sqft	3.52	2.60	2.58

Admissible load per roller 2.5 kg (5.5 lb) is equal to 900 kg/m<sup>2</sup> (184 lb/ft<sup>2</sup>)

Diamètre des rouleaux libres (minimum)		Diamètre des rouleaux supports (minimum)		Diamètre pour système de tension gravitaire et galets d'entraînement central (minimum)		Rayon de flexion arrière pour élévateurs, sans bord de contenance ni éléments de maintien (minimum)	
mm	pouces	mm	pouces	mm	pouces	mm	pouces
90	3.50	100	4.00	150	6	150	6

### Largeurs standard $b_s$

mm (nom.)	152	203	254	305	356	406	457	508	559	610	660	711	762	etc.
pouces (nom.)	6	8	10	12	14	16	18	20	22	24	26	28	30	etc.

La largeur peut varier de 0,1 à 0,3%.

de -2 mm à 1 mm pour les bandes en PP jusqu'à 750 mm de large (30") et de -0.25% à 0.25% pour les bandes plus larges.

**Largeurs standard de bande** en incréments de 50.8 mm (2"). Largeur la plus petite possible : 152.4 mm (6").

**Pour le choix du matériau**, se référer aux propriétés détaillées des matériaux et aux couleurs des bandes dans le Manuel technique HabasitLINK®.

**La résistance nominale** à la traction est valable pour 23 °C (73 °F). La force de traction admissible dépend de la température de service au voisinage des pignons d'entraînement. A l'intérieur de la plage de température autorisée, la force de traction admissible peut varier de 100 % à 20 % de la résistance nominale à la rupture. Pour

une information détaillée et le calcul correct de la force de traction effective, se référer au Guide de calcul se trouvant dans le Manuel technique HabasisLINK®.

### **Limitation de responsabilité**

#### **Limitation de responsabilité par rapport à l'emploi des produits ainsi qu'aux fiches techniques des produits et toute autre information concernant les produits (valable pour TOUS les produits Habasis)**

Cette limitation de responsabilité est effectuée par et au nom de Habasis et de ses sociétés filiales, ses employés, agents et cocontractants (ci-après dénommés collectivement "HABASIT") par rapport aux produits mentionnés ci-dessous (ci-après "Produits"). TOUTES LES INSTRUCTIONS DE SECURITE DOIVENT ETRE LUES ATTENTIVEMENT ET TOUTES LES PRECAUTIONS DE SECURITE DOIVENT ETRE OBSERVEES STRICTEMENT! Veuillez-vous référer aux instructions de sécurité ci-après, dans le catalogue de Habasis ainsi que dans les manuels d'installation et les modes d'emploi. Toutes les indications/informations concernant l'emploi, l'utilisation et la performance des Produits sont uniquement des recommandations. Celles-ci ont été élaborées avec la diligence et les soins requis, mais aucune assurance et/ou garantie de quelque nature que ce soit n'est donnée quant à leur intégralité, exactitude ou aptitude pour des fins particulières. Les données fournies par la présente sont basées sur des travaux effectués en laboratoire dans des conditions standards avec un équipement pour des tests à petite échelle et ne sont pas nécessairement adaptées à un usage industriel. De nouvelles connaissances et expériences peuvent entraîner des changements et des modifications dans des brefs délais et sans avis préalable.

SOUS RESERVE DE GARANTIES EXPLICITES DE HABASIT, LESQUELLES SONT EXCLUSIVES ET AU LIEU DE TOUTE AUTRE GARANTIE EXPLICITE OU IMPLICITE, LES PRODUITS SONT LIVRES "TELS QUELS". SOUS RESERVE DES PRESCRIPTIONS LEGALES CONTRAIGNANTES, HABASIT EXCLUT TOUTE AUTRE GARANTIE OU RESPONSABILITE EXPLICITE OU IMPLICITE, Y COMPRIS (MAIS PAS LIMITE A) TOUTES LES GARANTIES IMPLICITES CONCERNANT L'UTILITE, L'APTITUDE A DES FINS PARTICULIERES, L'EXEMPTION DE DROITS DE TIERS OU TOUTE GARANTIE DECOULANT DES HABITUDES, PRATIQUES OU DE L'USAGE COMMERCIAL. ETANT DONNE QUE LES CONDITIONS D'UTILISATION INDUSTRIELLE ECHAPPENT AU CONTROLE DE HABASIT, AUCUNE RESPONSABILITE CONCERNANT L'APTITUDE ET L'ADAPTATION AUX PROCESSUS DE FABRICATION ET A L'EMPLOI DES PRODUITS N'EST ASSUMEE PAR HABASIT.