

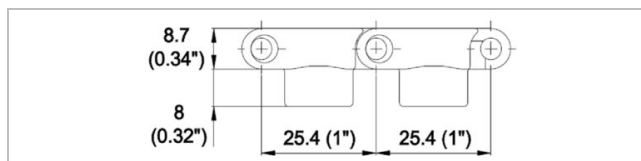
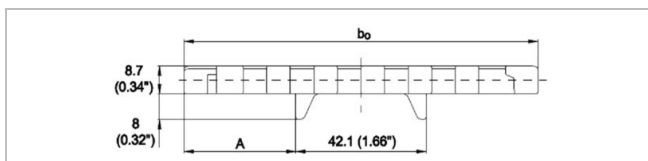
Descrizione

- Nastro stampato in diverse larghezze
- Larghezza imperiale
- Spessore 8.7 mm (0.34")
- Nastro molto robusto e resistente
- 0 % di area aperta
- Cerniera chiusa
- Diametro perno 4,5 mm (0,18")
- Sistema di ritenzione del perno "Smart Fit" senza testa
- Moduli laterali estremamente robusti
- Bordi smussati per assicurare un trasferimento laterale stabile
- Pignone con singola fila di denti
- Due versioni disponibili:
 - M2470Kxx (moduli senza Tab),
 - M2470Kxx-T20 moduli con 2 Tab



Accessori disponibili

- Profili di guida standard, (vedi brochure)



Dati tecnici

	Larghezza nastro (nominale) b_0		A		Materiale nastro	Materiale perni	Carico nominale a trazione F_N marcia rettilinea		Peso del nastro m_b	
	mm	pollice	mm	pollice			N	lbf	kg/m	lb/ft
M2470K03	82.5	3.3	20.1	0.80	POM	PBT	1600	360	0.72	0.48
M2470K03	82.5	3.3	20.1	0.80	POM	PA	1850	416	0.72	0.48
M2470K03	82.5	3.3	20.1	0.80	POM	PP	1300	293	0.72	0.48
M2470K04	114.2	4.5	36.0	1.40	POM	PP	1900	428	0.99	0.67
M2470K04	114.2	4.5	36.0	1.40	POM	PBT	2300	518	0.99	0.67
M2470K04	114.2	4.5	36.0	1.40	POM	PA	2600	585	0.99	0.67
M2470K06	152.3	6.0	55.1	2.20	POM	PBT	3400	765	1.35	0.91
M2470K06	152.3	6.0	55.1	2.20	POM	PA	4300	968	1.35	0.91
M2470K06	152.3	6.0	55.1	2.20	POM	PP	2800	630	1.35	0.91
M2470K07	190.4	7.5	74.1	2.90	POM	PP	3600	810	1.66	1.12
M2470K07	190.4	7.5	74.1	2.90	POM	PBT	4300	968	1.66	1.12
M2470K07	190.4	7.5	74.1	2.90	POM	PA	5500	1238	1.66	1.12

I pesi riportati sono riferiti ai nastri con i tab; il peso dei nastri senza tab è inferiore di circa 0,05 kg/m (0,03 lb/ft). La larghezza effettiva del nastro è generalmente inferiore al valore nominale dello 0,1%-0,3%.

Diametro dei rulli di rinvio (minimo)		Diametro dei rulli di supporto (minimo)		Diametro rullo tensionatore a gravità e controrulli per traino centrale (minimo)	
mm	pollice	mm	pollice	mm	pollice
50	2.00	50	2.00	100	4

Temperatura di esercizio

Materiale nastro	Materiale perni	Temperatura di esercizio	
POM	PA	-40 °C to +93 °C	-40 °F to +200 °F
POM	PBT	-40 °C to +93 °C	-40 °F to +200 °F
POM	PP	+5 °C to +93 °C	+40 °F to +200 °F

Per ulteriori dettagli sulle proprietà dei materiali consultare il Manuale Tecnico HabasisLINK® oppure contattare il Customer Care Habasis.

Il Carico nominale a trazione è considerato a 23 °C (73 °F). La tensione massima ammissibile dipende dalla temperatura di esercizio nella zona circostante l'albero motore. All'interno dell'intervallo di temperatura consentito dal materiale, la trazione massima ammissibile può variare dal 100% al 20% della tensione nominale. Per informazioni dettagliate ed il calcolo del carico effettivo a trazione, vedere la Guida ai calcoli di dimensionamento contenuta nel manuale tecnico HabasisLINK®.

Esclusione di responsabilità

Esclusione di responsabilità (Disclaimer) relativa a richieste di Schede Dati dei prodotti e di altra documentazione di vendita

Questa esclusione di responsabilità viene fatta da e per conto di Habasis e di società affiliate, direttori, dipendenti, agenti e appaltatori della Habasis (d'ora innanzi indicati collettivamente "HABASIT") rispetto ai prodotti citati nel presente documento (i "Prodotti"). LE AVVERTENZE DI SICUREZZA DEVONO ESSERE LETTE CON ATTENZIONE E OGNI PRECAUZIONE RACCOMANDATA CIRCA LA SICUREZZA DEV'ESSERE SEGUITA SCRUPOLOSAMENTE! Leggere le Avvertenze di sicurezza indicate nel presente documento, nel catalogo Habasis e nei manuali d'installazione e d'uso. Ogni indicazione/informazione relativa all'applicazione, all'uso e alle prestazioni dei Prodotti sono raccomandazioni fornite con la dovuta diligenza e cura, ma nessuna dichiarazione o garanzia di alcun tipo viene fatta circa la loro completezza, precisione o idoneità per uno scopo particolare. I dati qui forniti si basano su applicazione di laboratorio con apparecchiature di test a scala ridotta, usate in condizioni standard e non coincidono necessariamente con le prestazioni dei prodotti usati in ambienti industriali. Nuove conoscenze ed esperienze possono portare a nuove valutazioni e modifiche entro un breve periodo di tempo e senza preavviso.

TRANNE I CASI IN CUI HABASIT FORNISCE LE GARANZIE, GARANZIE CHE SONO ESCLUSIVE E SOSTITUTIVE DI OGNI ALTRA GARANZIA ESPLICITA O IMPLICITA, I PRODOTTI SONO FORNITI "COSÌ COME SONO"; HABASIT DISCONOSCE OGNI ALTRA GARANZIA ESPLICITA O IMPLICITA, COMPRESA, A SOLO TITOLO DI ESEMPIO, GARANZIA IMPLICITA DI COMMERCIALIZZABILITÀ, IDONEITÀ AD UNO SCOPO PARTICOLARE, NON VIOLAZIONE O DERIVANTE DA CONTRATTAZIONE, USO O PRASSI COMMERCIALI; TUTTE QUESTE GARANZIE SONO ESCLUSE NELLA MISURA CONSENTITA DALLE LEGGI APPLICABILI. POICHÉ LE CONDIZIONI D'USO IN APPLICAZIONI INDUSTRIALI ESULANO DAL CONTROLLO DI HABASIT, HABASIT NON SI ASSUME ALCUNA RESPONSABILITÀ CIRCA L'IDONEITÀ E LA CAPACITÀ DI LAVORAZIONE DEI PRODOTTI, COMPRESA LE INDICAZIONI SUI RISULTATI DELLA LAVORAZIONE E DELLA PRODUZIONE.