

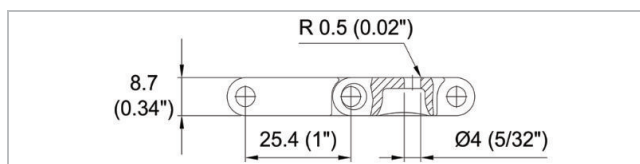
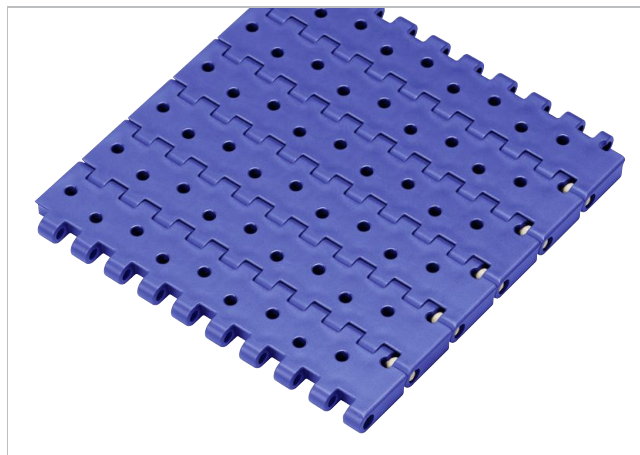
# HabasitLINK®

## M2472 Perforated Flat Top 1"



### Descrizione

- Larghezza imperiale
- Spessore 8,7 mm (0,34")
- 5,9% di area aperta
- Diametro dei fori 4mm (5/32")
- Perno non esposto
- Diametro perno 4,5mm (0,18")
- Sistema di ritenzione del perno "Smart Fit" senza testa. Accesso al perno dal lato superiore del nastro
- Moduli laterali estremamente robusti
- Bordi smussati per assicurare un trasferimento laterale stabile
- Pignone con singola fila di denti



### Dati tecnici

Materiale nastro		PP		POM	
Materiale perni		PP		POM	
		PP		POM	
		PP		POM	
Carico nominale a trazione $F'_N$	N/m	17200	18500	18500	30000
marcia rettilinea	lb/ft	1178	1267	1267	2055
Temperatura di esercizio	°C	5 - 105	5 - 93	5 - 93	-40 - 93
	°F	40 - 220	40 - 200	40 - 200	-40 - 200
Peso del nastro $m_b$	kg/m <sup>2</sup>	5.7	5.7	5.7	8.7
	lb/sqft	1.16	1.16	1.16	1.78

Diametro dei rulli di rinvio (minimo)		Diametro dei rulli di supporto (minimo)		Diametro rullo tensionatore a gravità e controrulli per traino centrale (minimo)		Raggio di controflessione pattini per elevatori senza spondine o dispositivi hold down (minimo)	
mm	pollice	mm	pollice	mm	pollice	mm	pollice
50	2.00	50	2.00	100	4	150	6

Si raccomanda di utilizzare rulli di rinvio di larghezza almeno 50mm maggiore di quella del nastro.

### Larghezze standard $b_n$

mm (nom.)	76	152	229	305	381	457	533	610	686	762	838	914	991	etc.
pollice (nom.)	3	6	9	12	15	18	21	24	27	30	33	36	39	etc.

La larghezza effettiva del nastro è generalmente inferiore al valore nominale dello 0,1%-0,3%.

**Larghezze standard del nastro** con incrementi di 76.2 mm (3"). Sono disponibili larghezze non standard con incrementi di 15.24 mm (0.6"). Larghezza minima 76.2 mm (3").

**Per ulteriori dettagli sulle proprietà dei materiali** consultare il Manuale Tecnico HabasitLINK® oppure contattare il Customer Care Habasit.

**Il Carico nominale a trazione** è considerato a 23 °C (73 °F). La tensione massima ammissibile dipende dalla temperatura di esercizio nella zona circostante l'albero motore. All'interno dell'intervallo di temperatura consentito dal materiale, la trazione massima ammissibile può variare dal 100% al 20% della tensione nominale. Per informazioni dettagliate ed il calcolo del carico effettivo a trazione, vedere la Guida ai calcoli di dimensionamento contenuta nel manuale tecnico HabasitLINK®.

**Esclusione di responsabilità**

**Esclusione di responsabilità (Disclaimer) relativa a richieste di Schede Dati dei pro-dotti e di altra documentazione di vendita**

Questa esclusione di responsabilità viene fatta da e per conto di Habasit e di società affiliate, direttori, dipendenti, agenti e appaltatori della Habasit (d'ora innanzi indicati collettivamente "HABASIT") rispetto ai prodotti citati nel presente documento (i "Prodotti"). LE AVVERTENZE DI SICUREZZA DEVONO ESSERE LETTE CON ATTENZIONE E OGNI PRECAUZIONE RACCOMANDATA CIRCA LA SICUREZZA DEV'ESSERE SEGUITA SCRUPOLOSAMENTE! Leggere le Avvertenze di sicurezza indicate nel presente documento, nel catalogo Habasit e nei manuali d'installazione e d'uso. Ogni indicazione/informazione relativa all'applicazione, all'uso e alle prestazioni dei Prodotti sono raccomandazioni fornite con la dovuta diligenza e cura, ma nessuna dichiarazione o garanzia di alcun tipo viene fatta circa la loro completezza, precisione o idoneità per uno scopo particolare. I dati qui forniti si basano su applicazione di laboratorio con apparecchiature di test a scala ridotta, usate in condizioni standard e non coincidono necessariamente con le prestazioni dei prodotti usati in ambienti industriali. Nuove conoscenze ed esperienze possono portare a nuove valutazioni e modifiche entro un breve periodo di tempo e senza preavviso.

TRANNE I CASI IN CUI HABASIT FORNISCE LE GARANZIE, GARANZIE CHE SONO ESCLUSIVE E SOSTITUTIVE DI OGNI ALTRA GARANZIA ESPlicita O IMPLICITa, I PRODOTTI SONO FORNITI "COSÌ COME SONO". HABASIT DISCONOSCE OGNI ALTRA GARANZIA ESPlicita O IMPLICITa, COMPRESA, A SOLO TITOLO DI ESEMPIO, GARANZIA IMPLICITa DI COMMERCIALIZZABILITÀ, IDONEITÀ AD UNO SCOPO PARTICOLARE, NON VIOLAZIONE O DERIVANTE DA CONTRATTAZIONE, USO O PRASSI COMMERCIALE; TUTTE QUESTE GARANZIE SONO ESCLUSE NELLA MISURA CONSENTITA DALLE LEGGI APPLICABILI. POICHÉ LE CONDIZIONI D'USO IN APPLICAZIONI INDUSTRIALI ESULANO DAL CONTROLLO DI HABASIT, HABASIT NON SI ASSUME ALCUNA RESPONSABILITÀ CIRCA L'IDONEITÀ E LA CAPACITÀ DI LAVORAZIONE DEI PRODOTTI, COMPRESA LE INDICAZIONI SUI RISULTATI DELLA LAVORAZIONE E DELLA PRODUZIONE.