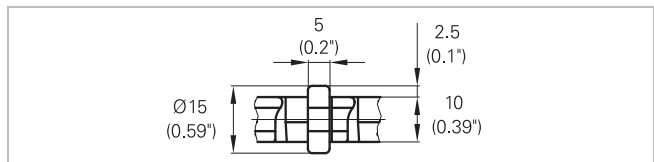
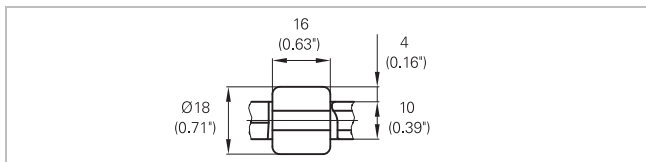
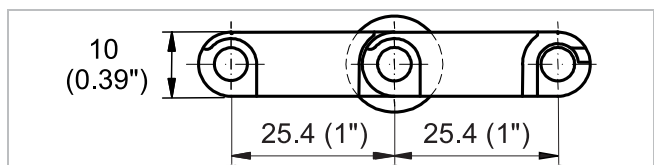
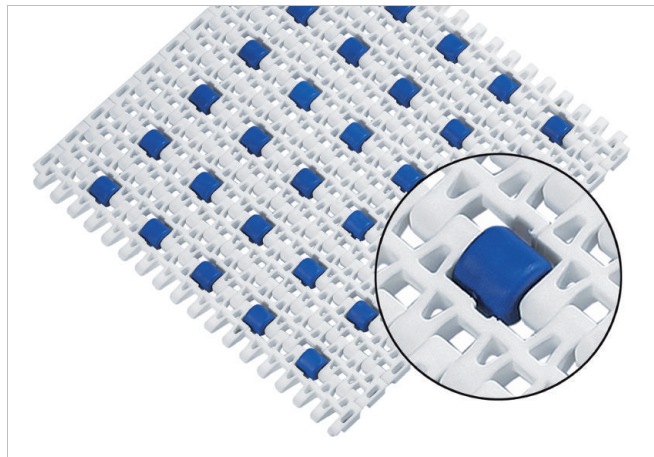


## Descrizione

- 35% di area aperta; apertura massima 5,5x14 mm (0,22"x0,55")
- Passo trasversale dei rullini: vedere tabella
- Passo standard longitudinale dei rulli 50,8 mm (2")
- Dimensioni rullini: Diametro Ø 15 mm e larghezza 5 mm (Ø 0,59" / 0,2") oppure diametro Ø 18 mm e larghezza 16 mm (Ø 0,71" / 0,63")
- Nelle applicazioni con accumulo le guide di scorrimento devono essere poste nello spazio tra i rullini
- Nelle applicazioni con accelerazione del prodotto i profili devono essere posti esattamente in corrispondenza dei rullini
- Grande superficie aperta, ideale per raffreddamento, drenaggio e surgelazione
- Perno esposto
- Disponibilità di materiali idonei al contatto con alimenti
- Diametro perno 5 mm (0,2")



## Dati tecnici

Materiale nastro		POM		
Materiale perni		PA		
Materiale rullini		POM		
Passo trasversale rullini	mm / pollice	50.0 / 2.00	50.0 / 2.00	66.0 / 2.60
Offset	mm / pollice	0.0 / 0.00	0.0 / 0.00	33.0 / 1.30
Dimensione rullino diametro / spessore	mm	Ø 15 / 5	Ø 18 / 16	Ø 15 / 5
	pollice	Ø 0.59 / 0.2	Ø 0.71 / 0.63	Ø 0.59 / 0.2
Carico nominale a trazione F' <sub>N</sub> marcia rettilinea	N/m	20500	16400	18500
	lb/ft	1404	1123	1267
Temperatura di esercizio	°C	-40 - 93	-40 - 93	-40 - 93
	°F	-40 - 200	-40 - 200	-40 - 200
Peso del nastro m <sub>b</sub>	kg/m <sup>2</sup>	7.1	7.1	7.1
	lb/sqft	1.45	1.45	1.45

Diametro dei rulli di rinvio (minimo)		Diametro dei rulli di supporto (minimo)		Diametro rullo tensionatore a gravità e controrulli per traino centrale (minimo)		Raggio di controflessione pattini per elevatori senza spondine o dispositivi hold down (minimo)	
mm	pollice	mm	pollice	mm	pollice	mm	pollice
50	2.00	50	2.00	100	4	150	6

### Larghezze standard $b_0$ – indent

Larghezza (mm) (nom.)	150	200	250	300	350	400	450	500	550	600	650	700	750	800	etc.
<i>Larghezza (pollice) (nom.)</i>	6	8	10	12	14	16	18	20	22	24	26	28	30	32	etc.
Passo trasversale rullini 66 mm / offset rullini fila successiva 33 mm (rullini Ø 15 / 5)															
Indent (mm)	21,5/ 21,5	21,5/ 38,5	21,5/ 21,5	21,5/ 38,5	21,5/ 21,5	21,5/ 38,5	21,5/ 21,5	21,5/ 38,5	21,5/ 21,5	21,5/ 38,5	21,5/ 21,5	21,5/ 38,5	21,5/ 21,5	21,5/ 38,5	etc.
<i>Indent (pollice)</i>	<i>0,8/ 0,8</i>	<i>0,8/ 1,5</i>	<i>0,8/ 0,8</i>	<i>0,8/ 1,5</i>	<i>0,8/ 0,8</i>	<i>0,8/ 1,5</i>	<i>0,8/ 0,8</i>	<i>0,8/ 1,5</i>	<i>0,8/ 0,8</i>	<i>0,8/ 1,5</i>	<i>0,8/ 0,8</i>	<i>0,8/ 1,5</i>	<i>0,8/ 0,8</i>	<i>0,8/ 1,5</i>	etc.
Pignoni	3	5	6	8	9	11	12	14	15	17	18	20	21	23	etc.
n° Rullini (in 4 maglie)	4	5	7	8	10	11	13	14	16	17	19	20	22	23	etc.
Passo trasversale rullini 50 mm / offset rullini fila successiva 0 mm (rullini Ø 15 / 5)															
Indent (mm)	47,5	47,5	47,5	47,5	47,5	47,5	47,5	47,5	47,5	47,5	47,5	47,5	47,5	47,5	etc.
<i>Indent (pollice)</i>	<i>1,9</i>	<i>1,9</i>	<i>1,9</i>	<i>1,9</i>	<i>1,9</i>	<i>1,9</i>	<i>1,9</i>	<i>1,9</i>	<i>1,9</i>	<i>1,9</i>	<i>1,9</i>	<i>1,9</i>	<i>1,9</i>	<i>1,9</i>	etc.
Pignoni	3	4	5	6	7	8	9	10	11	12	13	14	15	16	etc.
n° Rullini (in 4 maglie)	4	6	8	10	12	14	16	18	20	22	24	26	28	30	etc.
Passo trasversale dei rullini 50 mm / offset rullini fila successiva 0 mm rullini Ø 18 / 16)															
Indent (mm)	41,5	41,5	41,5	41,5	41,5	41,5	41,5	41,5	41,5	41,5	41,5	41,5	41,5	41,5	etc.
<i>Indent (ipollice)</i>	<i>1,6</i>	<i>1,6</i>	<i>1,6</i>	<i>1,6</i>	<i>1,6</i>	<i>1,6</i>	<i>1,6</i>	<i>1,6</i>	<i>1,6</i>	<i>1,6</i>	<i>1,6</i>	<i>1,6</i>	<i>1,6</i>	<i>1,6</i>	etc.
Pignoni	3	4	5	6	7	8	9	10	11	12	13	14	15	16	etc.
n° Rullini (in 4 maglie)	4	6	8	10	12	14	16	18	20	22	24	26	28	30	etc.

La larghezza effettiva del nastro è generalmente inferiore al valore nominale dello 0,1%-0,3%.

Per nastri in POM, fino a larghezze di 750 mm (30") tra -3 mm e 0 mm, per larghezze superiori tra -0.4% e 0.1%.

**Larghezze standard del nastro** con incrementi di 50 mm (2"). Larghezza minima 150 mm (5.9").

**Per ulteriori dettagli sulle proprietà dei materiali** consultare il Manuale Tecnico HabasisLINK® oppure contattare il Customer Care Habasit.

**Il Carico nominale a trazione** è considerato a 23 °C (73 °F). La tensione massima ammissibile dipende dalla temperatura di esercizio nella zona circostante l'albero motore. All'interno dell'intervallo di temperatura consentito dal materiale, la trazione massima ammissibile può variare dal 100% al 20% della tensione nominale. Per informazioni dettagliate ed il calcolo del carico effettivo a trazione, vedere la Guida ai calcoli di dimensionamento contenuta nel manuale tecnico HabasisLINK®.

#### Esclusione di responsabilità

#### Esclusione di responsabilità (Disclaimer) relativa a richieste di Schede Dati dei prodotti e di altra documentazione di vendita

Questa esclusione di responsabilità viene fatta da e per conto di Habasit e di società affiliate, direttori, dipendenti, agenti e appaltatori della Habasit (d'ora innanzi indicati collettivamente "HABASIT") rispetto ai prodotti citati nel presente documento (i "Prodotti"). LE AVVERTENZE DI SICUREZZA DEVONO ESSERE LETTE CON ATTENZIONE E OGNI PRECAUZIONE RACCOMANDATA CIRCA LA SICUREZZA DEV'ESSERE SEGUITA SCRUPOLOSAMENTE! Leggere le Avvertenze di sicurezza indicate nel presente documento, nel catalogo Habasit e nei manuali d'installazione e d'uso. Ogni indicazione/informazione relativa all'applicazione, all'uso e alle prestazioni dei Prodotti sono raccomandazioni fornite con la dovuta diligenza e cura, ma nessuna dichiarazione o garanzia di alcun tipo viene fatta circa la loro completezza, precisione o idoneità per uno scopo particolare. I dati qui forniti si basano su applicazione di laboratorio con apparecchiature di test a scala ridotta, usate in condizioni standard e non coincidono necessariamente con le prestazioni dei prodotti usati in ambienti industriali. Nuove conoscenze ed esperienze possono portare a nuove valutazioni e modifiche entro un breve periodo di tempo e senza preavviso. TRANNE I CASI IN CUI HABASIT FORNISCE LE GARANZIE, GARANZIE CHE SONO ESCLUSIVE E SOSTITUTIVE DI OGNI ALTRA GARANZIA ESPLICITA O IMPLICITA, I PRODOTTI SONO FORNITI "COSÌ COME SONO"; HABASIT DISCONOSCE OGNI ALTRA GARANZIA ESPLICITA O IMPLICITA, COMPRESA, A SOLO TITOLO DI ESEMPIO, GARANZIA IMPLICITA DI COMMERCIALIZZABILITÀ, IDONEITÀ AD UNO SCOPO PARTICOLARE, NON VIOLAZIONE O DERIVANTE DA CONTRATTAZIONE, USO O PRASSI COMMERCIALI; TUTTE QUESTE GARANZIE SONO ESCLUSE NELLA MISURA CONSENTITA DALLE LEGGI APPLICABILI. POICHÉ LE CONDIZIONI D'USO IN APPLICAZIONI INDUSTRIALI ESULANO DAL CONTROLLO DI HABASIT, HABASIT NON SI ASSUME ALCUNA RESPONSABILITÀ CIRCA L'IDONEITÀ E LA CAPACITÀ DI LAVORAZIONE DEI PRODOTTI, COMPRESA LE INDICAZIONI SUI RISULTATI DELLA LAVORAZIONE E DELLA PRODUZIONE.