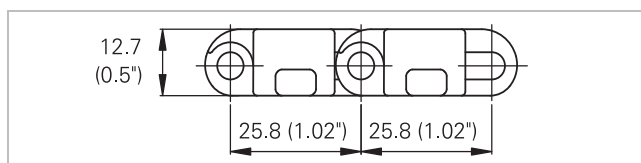
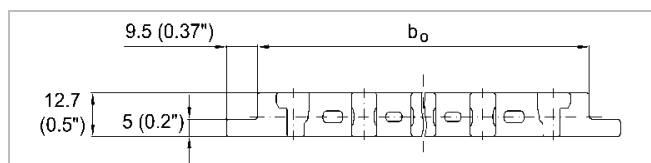
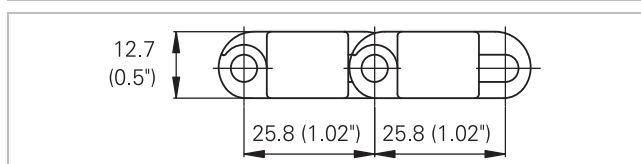


Descrizione

- Per trasporti rettilinei, curvilinei e a spirale, ideale per applicazioni con spazio limitato (fattore di collassamento 1,6)
- 38% di area aperta; 75% di area di contatto aperta; apertura massima 6,5x12 mm (0,3"x0,4")
- Ideale per raffreddamento, drenaggio e surgelazione
- Molto facile da sanificare
- Disponibilità di materiali idonei al contatto con alimenti
- Diametro perno 5 mm (0,2")

Contattare Habasit per gli accessori

- Plug per la modifica del raggio interno: fattori di collassamento disponibili 1.9, 2.2, 3.0
- Inserti in gomma ad alto attrito
- Dispositivi "Lane divider"
- Alette laterali "Side Tabs"
- Spondine a scatto



La larghezza nominale del nastro b_0 non comprende gli eventuali dispositivi side tab

Dati tecnici

Materiale nastro		POM	PP	
Materiale perni		PA		POM
Carico nominale a trazione F'_N marcia rettilinea	N/m lb/ft	20000 1370	14000 959	14000 959
Carico nominale a trazione F_N marcia in curva ⁽¹⁾	N lbf	1100 247	600 135	600 135
Temperatura di esercizio	°C °F	-40 - 93 -40 - 200	5 - 105 40 - 220	5 - 93 40 - 200
Peso del nastro m_b	kg/m ² lb/sqft	8.4 1.72	5.8 1.19	5.8 1.19

(1) Per $b_0 > 600$ mm (23.6") sono ammessi valori superiori. Vedere LINK-SeleCalc

Diametro dei rulli di rinvio (minimo)		Diametro dei rulli di supporto (minimo)		Diametro rullo tensionatore a gravità e controrulli per traino centrale (minimo)		Raggio di controflessione pattini per elevatori senza spondine o dispositivi hold down (minimo)	
mm	pollice	mm	pollice	mm	pollice	mm	pollice
50	2.00	50	2.00	100	4	150	6

Larghezze standard b_0 – fattore di collassamento Q ($R_{min} = Q \times b_0$)

Larghezza standard mm (nom.)	250	300	350	400	450	500	550	600	650	700	750	800	850	900	950
Larghezza standard (pollice) (nom.)	10	12	14	16	18	20	22	24	26	28	30	32	34	36	38
Fatt. Coll. Q	1.39	1.41	1.44	1.46	1.47	1.49	1.51	1.53	1.54	1.56	1.57	1.59	1.60	1.62	1.63
Fatt. Q plug 1.9	1.65	1.69	1.73	1.75	1.77	1.78	1.79	1.81	1.81	1.82	1.83	1.83	1.84	1.84	1.85
Fatt. Q plug 2.2	1.93	1.98	2.02	2.05	2.07	2.09	2.10	2.11	2.12	2.13	2.14	2.14	2.15	2.15	2.16
Fatt. Q plug 3.0	2.71	2.78	2.83	2.87	2.90	2.92	2.94	2.95	2.97	2.98	2.99	3.00	3.01	3.01	3.02
Larghezza standard mm (nom.)	1000	1050	1100	1150	1200										
Larghezza standard (pollice) (nom.)	40	42	44	46	48										
Fatt. Coll. Q	1.65	1.66	1.68	1.69	1.70										
Fatt. Q plug 1.9	1.85	1.86	1.86	1.86	1.86										
Fatt. Q plug 2.2	2.16	2.17	2.17	2.18	2.18										
Fatt. Q plug 3.0	3.02	3.03	3.03	3.04	3.04										

Nastri con larghezze superiori a 1200 mm (48") necessitano uno studio accurato. *Si prega di contattare il serviziotecnico Habasis.*

La larghezza effettiva del nastro è generalmente inferiore al valore nominale dello 0,1%-0,4%.

Per nastri in PP, fino a larghezze di 750 mm (30") tra -3 mm e 0 mm, per larghezze superiori tra -0.4% e 0%.

Per nastri in POM, fino a larghezze di 750 mm (30") tra -4 mm e -1 mm, per larghezze superiori tra -0.5% e -0.2%.

Larghezze standard del nastro con incrementi di 50 mm (2"). Sono disponibili larghezze non standard con incrementi di 16,66 mm (0,66"). Larghezza minima 200 mm (7,9").

Per ulteriori dettagli sulle proprietà dei materiali consultare il Manuale Tecnico HabasisLINK® oppure contattare il Customer Care Habasis.

Il Carico nominale a trazione è considerato a 23 °C (73 °F). La tensione massima ammissibile dipende dalla temperatura di esercizio nella zona circostante l'albero motore. All'interno dell'intervallo di temperatura consentito dal materiale, la trazione massima ammissibile può variare dal 100% al 20% della tensione nominale. Per informazioni dettagliate ed il calcolo del carico effettivo a trazione, vedere la Guida ai calcoli di dimensionamento contenuta nel manuale tecnico HabasisLINK®.

Esclusione di responsabilità

Esclusione di responsabilità (Disclaimer) relativa a richieste di Schede Dati dei pro-dotti e di altra documentazione di vendita

Questa esclusione di responsabilità viene fatta da e per conto di Habasis e di società affiliate, direttori, dipendenti, agenti e appaltatori della Habasis (d'ora innanzi indicati collettivamente "HABASIT") rispetto ai prodotti citati nel presente documento (i "Prodotti"). LE AVVERTENZE DI SICUREZZA DEVONO ESSERE LETTE CON ATTENZIONE E OGNI PRECAUZIONE RACCOMANDATA CIRCA LA SICUREZZA DEV'ESSERE SEGUITA SCRUPOLOSAMENTE! Leggere le Avvertenze di sicurezza indicate nel presente documento, nel catalogo Habasis e nei manuali d'installazione e d'uso. Ogni indicazione/informazione relativa all'applicazione, all'uso e alle prestazioni dei Prodotti sono raccomandazioni fornite con la dovuta diligenza e cura, ma nessuna dichiarazione o garanzia di alcun tipo viene fatta circa la loro completezza, precisione o idoneità per uno scopo particolare. I dati qui forniti si basano su applicazione di laboratorio con apparecchiature di test a scala ridotta, usate in condizioni standard e non coincidono necessariamente con le prestazioni dei prodotti usati in ambienti industriali. Nuove conoscenze ed esperienze possono portare a nuove valutazioni e modifiche entro un breve periodo di tempo e senza preavviso. TRANNE I CASI IN CUI HABASIT FORNISCE LE GARANZIE, GARANZIE CHE SONO ESCLUSIVE E SOSTITUTIVE DI OGNI ALTRA GARANZIA ESPLICITA O IMPLICITA, I PRODOTTI SONO FORNITI "COSÌ COME SONO". HABASIT DISCONOSCE OGNI ALTRA GARANZIA ESPLICITA O IMPLICITA, COMPRESA, A SOLO TITOLO DI ESEMPIO, GARANZIA IMPLICITA DI COMMERCIALIZZABILITÀ, IDONEITÀ AD UNO SCOPO PARTICOLARE, NON VIOLAZIONE O DERIVANTE DA CONTRATTAZIONE, USO O PRASSI COMMERCIALE; TUTTE QUESTE GARANZIE SONO ESCLUSE NELLA MISURA CONSENTITA DALLE LEGGI APPLICABILI. POICHÉ LE CONDIZIONI D'USO IN APPLICAZIONI INDUSTRIALI ESULANO DAL CONTROLLO DI HABASIT, HABASIT NON SI ASSUME ALCUNA RESPONSABILITÀ CIRCA L'IDONEITÀ E LA CAPACITÀ DI LAVORAZIONE DEI PRODOTTI, COMPRESA LE INDICAZIONI SUI RISULTATI DELLA LAVORAZIONE E DELLA PRODUZIONE.