

HabasitLINK®

M5020 Flat Top Heavy Duty 2"

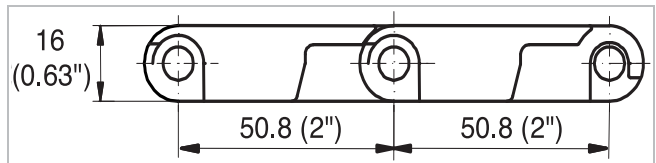
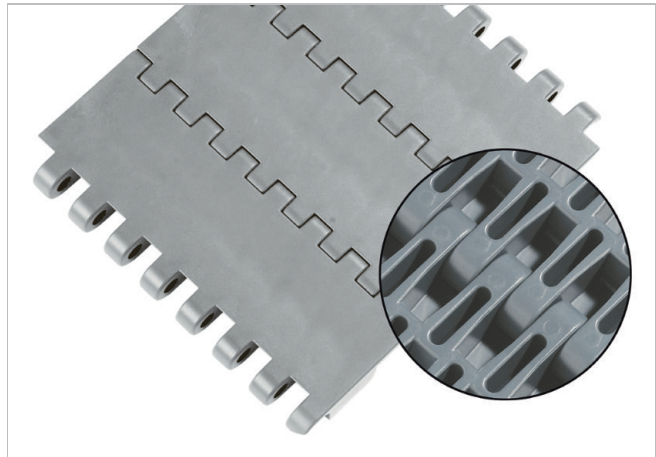


Descrizione

- 0% di area aperta
- Estremamente robusto
- Cerniera chiusa
- Disponibilità di materiali idonei al contatto con alimenti
- Diametro perno 7 mm (0,27")

Accessori disponibili

- Facchinetti standard e a tazza
- Spondine laterali
- Dispositivi Hold Down
- Inserti in gomma ad alto attrito



Dati tecnici

Materiale nastro		PE	POM		PP
Materiale perni		PE	PA	PP	
Carico nominale a trazione F'_N marcia rettilinea	N/m	24000	60000	35000	34000
	lb/ft	1644	4110	2398	2329
Temperatura di esercizio	°C	-70 - 65	-40 - 93	5 - 93	5 - 105
	°F	-94 - 150	-40 - 200	40 - 200	40 - 220
Peso del nastro m_b	kg/m ²	9.3	13.5	13.5	8.7
	lb/sqft	1.90	2.77	2.77	1.78

Diametro dei rulli di rinvio (minimo)		Diametro dei rulli di supporto (minimo)		Diametro rullo tensore a gravità e controrulli per traino centrale (minimo)		Raggio di controflessione pattini per elevatori senza spondine o dispositivi hold down (minimo)		Raggio di controflessione pattini per elevatori con spondine o dispositivi hold down (minimo)	
mm	pollice	mm	pollice	mm	pollice	mm	pollice	mm	pollice
90	3.50	100	4.00	150	6	150	6	250.0	10

Utilizzare il raggio di controflessione più grande possibile per elevatori con spondine o dispositivi Hold Down.

Larghezze standard b_s

mm (nom.)	225	300	375	450	525	600	675	750	825	900	975	1050	1125	1200	etc.
pollice (nom.)	9	12	15	18	21	24	27	30	33	36	39	42	45	48	etc.

La larghezza effettiva del nastro è generalmente inferiore al valore nominale dello 0,1%-0,3%.

Per nastri in PP, fino a larghezze di 750 mm (30") tra -3 mm e 0 mm, per larghezze superiori tra -0.4% e 0%.

Per nastri in POM, fino a larghezze di 750 mm (30") tra -3 mm e 0 mm, per larghezze superiori tra -0.4% e 0%.

Larghezze standard del nastro con incrementi di 75 mm (3"). Sono disponibili larghezze non standard con incrementi di 18,75 mm (0,74"). Nastri non-bricklaid in larghezza 75 mm (3") e 150 mm (6").

Per ulteriori dettagli sulle proprietà dei materiali consultare il Manuale Tecnico HabasitLINK® oppure contattare il Customer Care Habasit.

Il Carico nominale a trazione è considerato a 23 °C (73 °F). La tensione massima ammissibile dipende dalla temperatura di esercizio nella zona circostante l'albero motore. All'interno dell'intervallo di temperatura consentito dal materiale, la trazione massima ammissibile può variare dal 100% al 20% della tensione nominale. Per informazioni dettagliate ed il calcolo del carico effettivo a trazione, vedere la Guida ai calcoli di dimensionamento

contenuta nel manuale tecnico HabasitLINK®.

Esclusione di responsabilità

Esclusione di responsabilità (Disclaimer) relativa a richieste di Schede Dati dei prodotti e di altra documentazione di vendita

Questa esclusione di responsabilità viene fatta da e per conto di Habasit e di società affiliate, direttori, dipendenti, agenti e appaltatori della Habasit (d'ora innanzi indicati collettivamente "HABASIT") rispetto ai prodotti citati nel presente documento (i "Prodotti"). LE AVVERTENZE DI SICUREZZA DEVONO ESSERE LETTE CON ATTENZIONE E OGNI PRECAUZIONE RACCOMANDATA CIRCA LA SICUREZZA DEV'ESSERE SEGUITA SCRUPOLOSAMENTE! Leggere le Avvertenze di sicurezza indicate nel presente documento, nel catalogo Habasit e nei manuali d'installazione e d'uso. Ogni indicazione/informazione relativa all'applicazione, all'uso e alle prestazioni dei Prodotti sono raccomandazioni fornite con la dovuta diligenza e cura, ma nessuna dichiarazione o garanzia di alcun tipo viene fatta circa la loro completezza, precisione o idoneità per uno scopo particolare. I dati qui forniti si basano su applicazione di laboratorio con apparecchiature di test a scala ridotta, usate in condizioni standard e non coincidono necessariamente con le prestazioni dei prodotti usati in ambienti industriali. Nuove conoscenze ed esperienze possono portare a nuove valutazioni e modifiche entro un breve periodo di tempo e senza preavviso.

TRANNE I CASI IN CUI HABASIT FORNISCE LE GARANZIE, GARANZIE CHE SONO ESCLUSIVE E SOSTITUTIVE DI OGNI ALTRA GARANZIA ESPLICITA O IMPLICITA, I PRODOTTI SONO FORNITI "COSI' COME SONO". HABASIT DISCONOSCE OGNI ALTRA GARANZIA ESPLICITA O IMPLICITA, COMPRESA, A SOLO TITOLO DI ESEMPIO, GARANZIA IMPLICITA DI COMMERCIALIZZABILITÀ, IDONEITÀ AD UNO SCOPO PARTICOLARE, NON VIOLAZIONE O DERIVANTE DA CONTRATTAZIONE, USO O PRASSI COMMERCIALE; TUTTE QUESTE GARANZIE SONO ESCLUSE NELLA MISURA CONSENTITA DALLE LEGGI APPLICABILI. POICHÉ LE CONDIZIONI D'USO IN APPLICAZIONI INDUSTRIALI ESULANO DAL CONTROLLO DI HABASIT, HABASIT NON SI ASSUME ALCUNA RESPONSABILITÀ CIRCA L'IDONEITÀ E LA CAPACITÀ DI LAVORAZIONE DEI PRODOTTI, COMPRESA LE INDICAZIONI SUI RISULTATI DELLA LAVORAZIONE E DELLA PRODUZIONE.