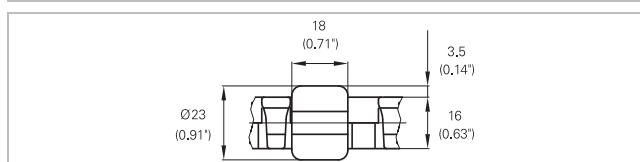
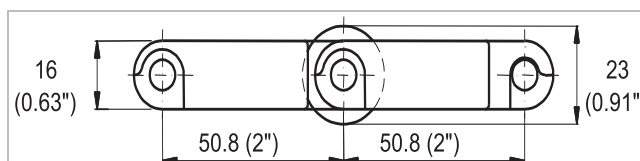
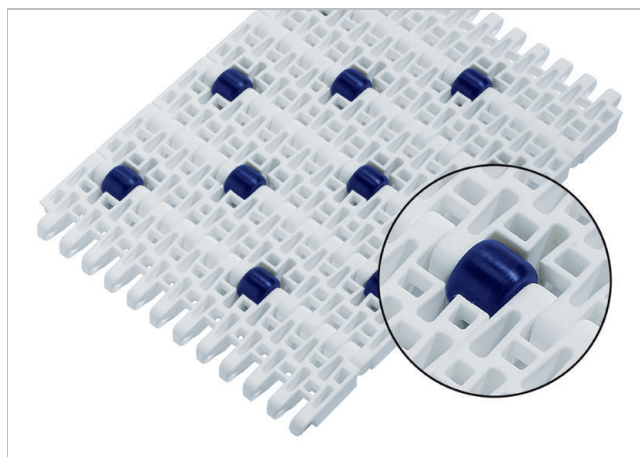


Descrizione

- 37% di area aperta; apertura massima 8,5x8,5 mm (0,33"x0,33")
- Passo trasversale dei rullini: vedere tabella
- Passo longitudinale rullini 50,8 mm (2")
- Nelle applicazioni con accumulo le guide di scorrimento devono essere poste nello spazio tra i rullini
- Nelle applicazioni con accelerazione del prodotto i profili devono essere posti esattamente in corrispondenza dei rullini
- Grande superficie aperta eccellente per processi di drenaggio
- Perno esposto
- Disponibilità di materiali idonei al contatto con alimenti
- Diametro perno 7 mm (0,27")



Dati tecnici

Materiale nastro		POM		PP			
Materiale perni		PA				PP	
Materiale rullini		POM					
Passo trasversale rullini	mm / pollice	112.0 / 4.40	150.0 / 6.00	112.0 / 4.40	150.0 / 6.00	112.0 / 4.40	150.0 / 6.00
Offset	mm / pollice	56.0 / 2.20	75.0 / 3.00	56.0 / 2.20	75.0 / 3.00	56.0 / 2.20	75.0 / 3.00
Dimensione rullino diametro / spessore	mm	Ø 23 / 18	Ø 23 / 18	Ø 23 / 18	Ø 23 / 18	Ø 23 / 18	Ø 23 / 18
	pollice	Ø 0.91 / 0.71	Ø 0.91 / 0.71	Ø 0.91 / 0.71	Ø 0.91 / 0.71	Ø 0.91 / 0.71	Ø 0.91 / 0.71
Carico nominale a trazione F _N marcia rettilinea	N/m	20000	22000	17000	19000	17000	19000
	lb/ft	1370	1507	1165	1300	1165	1300
Temperatura di esercizio	°C	-40 - 93	-40 - 93	5 - 93	5 - 93	5 - 93	5 - 93
	°F	-40 - 200	-40 - 200	40 - 200	40 - 200	40 - 200	40 - 200
Peso del nastro m _b	kg/m ²	10.2	10.2	6.8	6.8	6.8	6.8
	lb/sqft	2.09	2.09	1.39	1.39	1.39	1.39

Diametro dei rulli di rinvio (minimo)		Diametro dei rulli di supporto (minimo)		Diametro rullo tensore a gravità e controrulli per traino centrale (minimo)		Raggio di controflessione pattini per elevatori senza spondine o dispositivi hold down (minimo)		Raggio di controflessione pattini per elevatori con spondine o dispositivi hold down (minimo)	
mm	pollice	mm	pollice	mm	pollice	mm	pollice	mm	pollice
90	3.50	100	4.00	150	6	150	6	250.0	10

Utilizzare il raggio di controflessione più grande possibile per elevatori con spondine o dispositivi Hold Down.

Larghezze standard b₀ – indent

Larghezza (mm) (nom.)	225	300	375	450	525	600	675	750	825	900	975	1050	etc.
Larghezza (pollice) (nom.)	9	12	15	18	21	24	27	30	33	36	39	42	etc.
Passo trasversale rullini 112,5 mm / offset rullini fila successiva 56,25 mm													
Indent (mm)	19/19	19/37	19/55	19/19	19/37	19/55	19/19	19/37	19/55	19/19	19/37	19/55	etc.
Indent (pollice)	0,7/0,7	0,7/1,5	0,7/2,2	0,7/0,7	0,7/1,5	0,7/2,2	0,7/0,7	0,7/1,5	0,7/2,2	0,7/0,7	0,7/1,5	0,7/2,2	etc.
Sfalsamento pignone centrale (mm)	0	18,75	-18,75	0	18,75	-18,75	0	18,75	-18,75	0	18,75	-18,75	etc.
Sfalsamento pignone centrale (pollice)	0	0,74	-0,74	0	0,74	-0,74	0	0,74	-0,74	0	0,74	-0,74	etc.
Pignoni	3	4	6	7	8	10	11	12	14	15	16	18	etc.
n° Rullini (in 2 maglie)	4	5	6	8	9	10	12	13	14	16	17	18	etc.
Passo trasversale rullini 150 mm / offset rullini fila successiva 75 mm													
Indent (mm)	28	28	28	28	28	28	28	28	28	28	28	28	etc.
Indent (pollice)	1,1	1,1	1,1	1,1	1,1	1,1	1,1	1,1	1,1	1,1	1,1	1,1	etc.
Sfalsamento pignone centrale (mm)	37,5	0	37,5	0	37,5	0	37,5	0	37,5	0	37,5	0	etc.
Sfalsamento pignone centrale (pollice)	1,5	0	1,5	0	1,5	0	1,5	0	1,5	0	1,5	0	etc.
Pignoni	2	3	4	5	6	7	8	9	10	11	12	13	etc.
n° Rullini (in 2 maglie)	3	4	5	6	7	8	9	10	11	12	13	14	etc.

La larghezza effettiva del nastro è generalmente inferiore al valore nominale dello 0,1%-0,3%.

Per nastri in PP, fino a larghezze di 750 mm (30") tra -3 mm e 0 mm, per larghezze superiori tra -0.4% e 0%.

Per nastri in POM, fino a larghezze di 750 mm (30") tra -3 mm e 0 mm, per larghezze superiori tra -0.4% e 0%.

Larghezze standard del nastro con incrementi di 75 mm (3"). Larghezza minima 225 mm (9").

Per ulteriori dettagli sulle proprietà dei materiali consultare il Manuale Tecnico HabasisLINK® oppure contattare il Customer Care Habasis.

Il Carico nominale a trazione è considerato a 23 °C (73 °F). La tensione massima ammissibile dipende dalla temperatura di esercizio nella zona circostante l'albero motore. All'interno dell'intervallo di temperatura consentito dal materiale, la trazione massima ammissibile può variare dal 100% al 20% della tensione nominale. Per informazioni dettagliate ed il calcolo del carico effettivo a trazione, vedere la Guida ai calcoli di dimensionamento contenuta nel manuale tecnico HabasisLINK®.

Esclusione di responsabilità

Esclusione di responsabilità (Disclaimer) relativa a richieste di Schede Dati dei pro-dotti e di altra documentazione di vendita

Questa esclusione di responsabilità viene fatta da e per conto di Habasis e di società affiliate, direttori, dipendenti, agenti e appaltatori della Habasis (d'ora innanzi indicati collettivamente "HABASIT") rispetto ai prodotti citati nel presente documento (i "Prodotti"). LE AVVERTENZE DI SICUREZZA DEVONO ESSERE LETTE CON ATTENZIONE E OGNI PRECAUZIONE RACCOMANDATA CIRCA LA SICUREZZA DEV'ESSERE SEGUITA SCRUPOLOSAMENTE! Leggere le Avvertenze di sicurezza indicate nel presente documento, nel catalogo Habasis e nei manuali d'installazione e d'uso. Ogni indicazione/informazione relativa all'applicazione, all'uso e alle prestazioni dei Prodotti sono raccomandazioni fornite con la dovuta diligenza e cura, ma nessuna dichiarazione o garanzia di alcun tipo viene fatta circa la loro completezza, precisione o idoneità per uno scopo particolare. I dati qui forniti si basano su applicazioni di laboratorio con apparecchiature di test a scala ridotta, usate in condizioni standard e non coincidono necessariamente con le prestazioni dei prodotti usati in ambienti industriali. Nuove conoscenze ed esperienze possono portare a nuove valutazioni e modifiche entro un breve periodo di tempo e senza preavviso. TRANNE I CASI IN CUI HABASIT FORNISCE LE GARANZIE, GARANZIE CHE SONO ESCLUSIVE E SOSTITUTIVE DI OGNI ALTRA GARANZIA ESPLICITA O IMPLICITA, I PRODOTTI SONO FORNITI "COSÌ COME SONO". HABASIT DISCONOSCE OGNI ALTRA GARANZIA ESPLICITA O IMPLICITA, COMPRESA, A SOLO TITOLO DI ESEMPIO, GARANZIA IMPLICITA DI COMMERCIALIZZABILITÀ, IDONEITÀ AD UNO SCOPO PARTICOLARE, NON VIOLAZIONE O DERIVANTE DA CONTRATTAZIONE, USO O PRASSI COMMERCIALE; TUTTE QUESTE GARANZIE SONO ESCLUSE NELLA MISURA CONSENTITA DALLE LEGGI APPLICABILI. POICHÉ LE CONDIZIONI D'USO IN APPLICAZIONI INDUSTRIALI ESULANO DAL CONTROLLO DI HABASIT, HABASIT NON SI ASSUME ALCUNA RESPONSABILITÀ CIRCA L'IDONEITÀ E LA CAPACITÀ DI LAVORAZIONE DEI PRODOTTI, COMPRESA LE INDICAZIONI SUI RISULTATI DELLA LAVORAZIONE E DELLA PRODUZIONE.