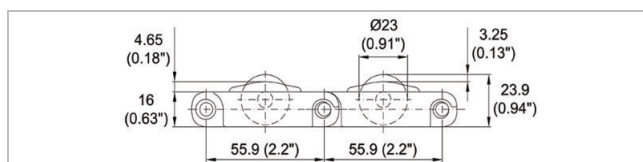
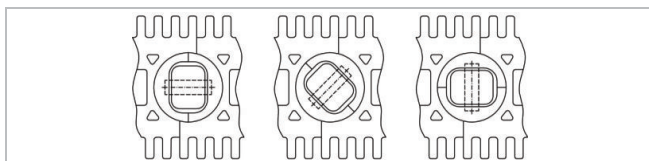
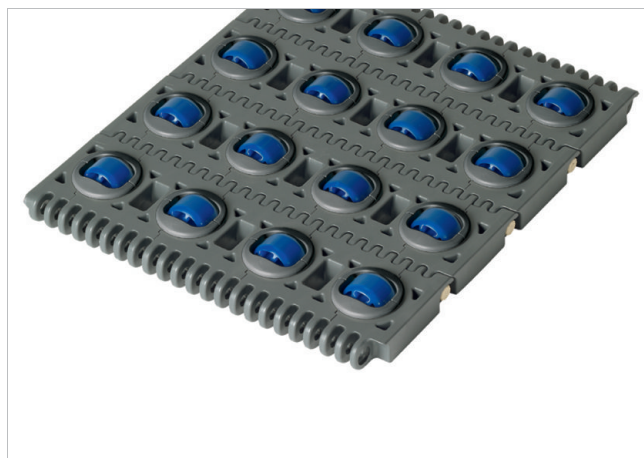


### Descrizione

- Progettato per trasferimenti a 90°, l'angolo di posizionamento dei rullini è possibile a incrementi di 15°
- Su uno stesso nastro tutti i rullini devono essere posizionati nella medesima direzione
- Larghezza imperiale
- Rullini diametro 23mm (0,9")
- La distanza tra il bordo del nastro e la mezzeria del rullino è 25,4mm (1")
- Indent minimo 15.5 mm (0,61")
- Passo trasversale rullini 50 mm (2")
- 10% di area aperta
- Diametro perno 6 mm (0,24")
- Sistema di ritenzione del perno "Smart Fit"
- Moduli laterali estremamente robusti
- Pignone con singola fila di denti



### Dati tecnici

Materiale nastro		POM	PP	
Materiale perni		PA		POM
Materiale rullini		POM		PA
Carico nominale a trazione $F'_N$ marcia rettilinea	N/m	40000	20000	20000
	lb/ft	2740	1370	1370
Temperatura di esercizio	°C	-40 - 93	5 - 93	5 - 93
	°F	-40 - 200	40 - 200	40 - 200
Peso del nastro $m_b$	kg/m <sup>2</sup>	17.2	12.7	12.6
	lb/sqft	3.52	2.60	2.58

Admissible load per roller 2.5 kg (5.5 lb) is equal to 900 kg/m<sup>2</sup> (184 lb/ft<sup>2</sup>)

Diametro dei rulli di rinvio (minimo)		Diametro dei rulli di supporto (minimo)		Diametro rullo tensionatore a gravità e controrulli per traino centrale (minimo)		Raggio di controflessione pattini per elevatori senza spondine o dispositivi hold down (minimo)	
mm	pollice	mm	pollice	mm	pollice	mm	pollice
90	3.50	100	4.00	150	6	150	6

### Larghezze standard $b_s$

mm (nom.)	152	203	254	305	356	406	457	508	559	610	660	711	762	etc.
pollice (nom.)	6	8	10	12	14	16	18	20	22	24	26	28	30	etc.

La larghezza effettiva del nastro è generalmente inferiore al valore nominale dello 0,1%-0,3%.

Per nastri in PP, fino a larghezze di 750 mm (30") tra -2 mm e 1 mm, per larghezze superiori tra -0.25% e 0.25%.

**Larghezze standard del nastro** con incrementi di 50.8 mm (2"). Larghezza minima 152.4 mm (6").

**Per ulteriori dettagli sulle proprietà dei materiali** consultare il Manuale Tecnico HabasitLINK® oppure contattare il Customer Care Habasit.

**Il Carico nominale a trazione** è considerato a 23 °C (73 °F). La tensione massima ammissibile dipende dalla temperatura di esercizio nella zona circostante l'albero motore. All'interno dell'intervallo di temperatura consentito dal materiale, la trazione massima ammissibile può variare dal 100% al 20% della tensione nominale. Per

informazioni dettagliate ed il calcolo del carico effettivo a trazione, vedere la Guida ai calcoli di dimensionamento contenuta nel manuale tecnico HabasitLINK®.

### **Esclusione di responsabilità**

#### **Esclusione di responsabilità (Disclaimer) relativa a richieste di Schede Dati dei pro-dotti e di altra documentazione di vendita**

Questa esclusione di responsabilità viene fatta da e per conto di Habasit e di società affiliate, direttori, dipendenti, agenti e appaltatori della Habasit (d'ora innanzi indicati collettivamente "HABASIT") rispetto ai prodotti citati nel presente documento (i "Prodotti"). LE AVVERTENZE DI SICUREZZA DEVONO ESSERE LETTE CON ATTENZIONE E OGNI PRECAUZIONE RACCOMANDATA CIRCA LA SICUREZZA DEV'ESSERE SEGUITA SCRUPOLOSAMENTE! Leggere le Avvertenze di sicurezza indicate nel presente documento, nel catalogo Habasit e nei manuali d'installazione e d'uso. Ogni indicazione/informazione relativa all'applicazione, all'uso e alle prestazioni dei Prodotti sono raccomandazioni fornite con la dovuta diligenza e cura, ma nessuna dichiarazione o garanzia di alcun tipo viene fatta circa la loro completezza, precisione o idoneità per uno scopo particolare. I dati qui forniti si basano su applicazione di laboratorio con apparecchiature di test a scala ridotta, usate in condizioni standard e non coincidono necessariamente con le prestazioni dei prodotti usati in ambienti industriali. Nuove conoscenze ed esperienze possono portare a nuove valutazioni e modifiche entro un breve periodo di tempo e senza preavviso.

TRANNE I CASI IN CUI HABASIT FORNISCE LE GARANZIE, GARANZIE CHE SONO ESCLUSIVE E SOSTITUTIVE DI OGNI ALTRA GARANZIA ESPlicita O IMPLICITa, I PRODOTTI SONO FORNITI "COSÌ COME SONO". HABASIT DISCONOSCE OGNI ALTRA GARANZIA ESPlicita O IMPLICITa, COMPRESA, A SOLO TITOLO DI ESEMPIO, GARANZIA IMPLICITa DI COMMERCIALIZZABILITÀ, IDONEITÀ AD UNO SCOPO PARTICOLARE, NON VIOLAZIONE O DERIVANTE DA CONTRATTAZIONE, USO O PRASSI COMMERCIALE; TUTTE QUESTE GARANZIE SONO ESCLUSE NELLA MISURA CONSENTITA DALLE LEGGI APPLICABILI. POICHÉ LE CONDIZIONI D'USO IN APPLICAZIONI INDUSTRIALI ESULANO DAL CONTROLLO DI HABASIT, HABASIT NON SI ASSUME ALCUNA RESPONSABILITÀ CIRCA L'IDONEITÀ E LA CAPACITÀ DI LAVORAZIONE DEI PRODOTTI, COMPRESA LE INDICAZIONI SUI RISULTATI DELLA LAVORAZIONE E DELLA PRODUZIONE.