

M	64	S	13	60	Q	8
---	----	---	----	----	---	---

M = Nastri modulari
 Passo del nastro
 S = Standard; Z = in due metà
 Numero di denti
 Sezione albero
 Mozzo tipo: Q = quadro; R = tondo
 Material: 6 = POM; 8 = PA

Disponibilità dei pignoni

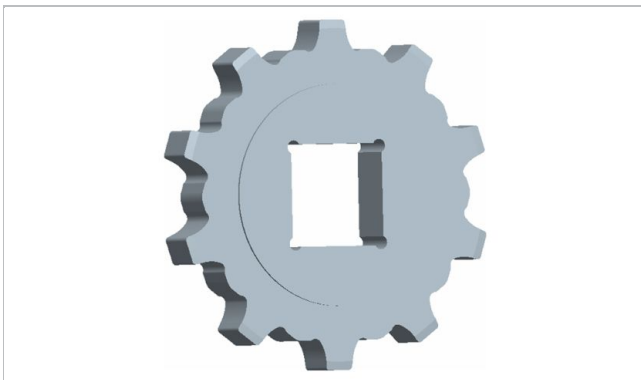
Tipo	Numero di denti	Diametro primitivo $\varnothing d_p$		A_1		Larghezza del mozzo B_L		Mozzo quadro Q		Ø Mozzo tondo R		Materiale Standard
		mm	pollice	mm	pollice	mm	pollice	mm	pollice	mm	pollice	
S-C1	10	206.4	8.1	94.6	3.72	27	1.06	40 / 60 / 90	1.5 / 2.5 / 3.5	30 / 40 / 60	1 / 1.5 / 2.5	PA
S-C1	13	266.4	10.5	125.8	4.95	27	1.06	40 / 60 / 90	1.5 / 2.5 / 3.5	30 / 40 / 60	1 / 1.5 / 2.5	PA
S-C1	15	306.7	12.1	146.7	5.78	27	1.06	120 / 40 / 60 / 90	1.5 / 2.5 / 3.5 / 4.5	30 / 40 / 60 / 90	1 / 1.5 / 2.5	PA
S-C1	20	407.6	16.1	199.2	7.84	27	1.06	120 / 40 / 60 / 90	1.5 / 2.5 / 3.5 / 4.5	30 / 40 / 60 / 90	1 / 1.5 / 2.5	PA

S-C1: pignone lavorato a macchina. Differenti dimensioni di pignoni e mozzi sono disponibili a richiesta.

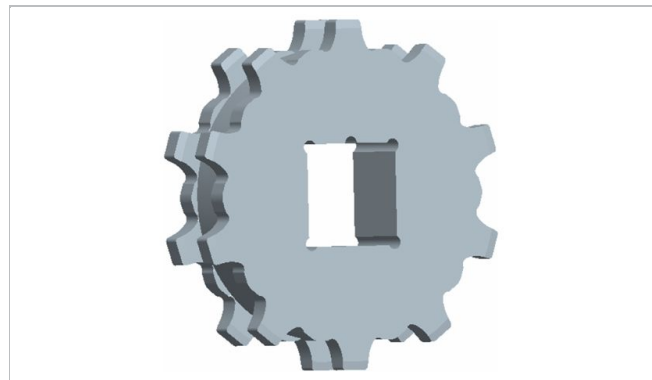
Linguetta per mozzo tondo: realizzata secondo standard Europei per le dimensioni metriche e secondo standard US per quelle imperiali.

Per maggiori dettagli sulle dimensioni disponibili fare riferimento alla tabella riportata nella sezione Engineering Guide Capitolo Guida alla progettazione.

Altri materiali sono disponibili a richiesta.

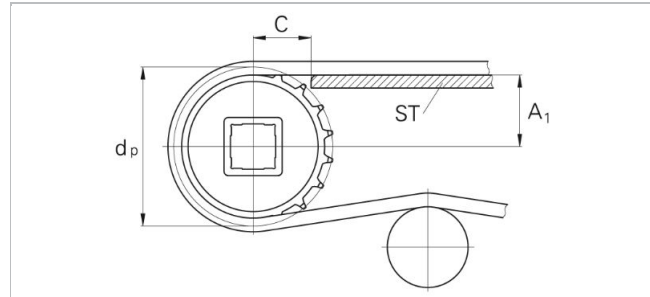
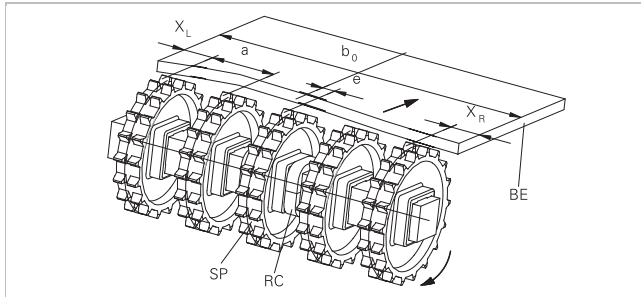


Pignone standard (singola fila di denti)



Pignone standard (doppia fila di denti)

Posizionamento dei pignoni



BE Nastro
RC Anello di ritenzione
SP Pignone
b₀ larghezza del nastro

La distanza minima **C** tra l'asse dell'albero e l'inizio del piano di scorrimento **ST** è 66 mm (2,6").

Guide di scorrimento

Il nastro può essere supportato tra l'albero motore e quello di rinvio da un piano di scorrimento realizzato con guide longitudinali (SL) in Polietilene UHMW o altro materiale idoneo.

Posizionamento dei pignoni

Per un corretto posizionamento del pignone centrale è necessario dividere la larghezza del nastro per la dimensione del link. Il risultato serve per determinare se il pignone centrale risulterà sfalsato rispetto alla mezzieria del nastro oppure no, vedere la tabella.

Tipo di nastro	Distanza tra i pignoni (a)		Distanza minima dei pignoni dal bordo del nastro		Criterio per il posizionamento del pignone centrale	Risultato della formula (arrotondato)	Sfalsamento (e)	Ossevizioni
	minima mm <i>pollice</i>	massima mm <i>pollice</i>	X_L mm <i>pollice</i>	X_R mm <i>pollice</i>				
M6420	50 2	150 6	25 1 (50)* (2)*	25 1 (50)* (2)*	$b_0 / 50$ $b_0 / 1,97$	numero pari (2, 4, 6 ...)	25 1	lato destro o sinistro
						numero dispari (3, 5, 7 ...)	0 0	nessuno sfalsamento

*Pignone standard (doppia fila di denti)

Quantità di pignoni e guide di scorrimento longitudinali

Larghezza nastro (nominale)		Numero pignoni per albero	Numero di guide di scorrimento	
mm	pollice	Numero minimo	Lato trasporto	Lato ritorno
100	4	1	2	2
200	8	2	2	2
300	12	2	3	3
400	16	3	3	3
500	20	3	4	3
600	24	3	4	3
700	28	5	5	4
800	32	5	5	4
900	36	5	6	5
1'000	40	7	6	5
1'100	43	7	7	5
1'200	47	7	7	5
1'300	51	9	8	6
1'400	55	9	8	6
1'500	59	9	9	7
1'600	63	11	9	7
1'700	67	11	10	7
1'800	71	11	10	7
1'900	75	13	11	8
2'000	79	13	11	8
2'100	83	13	12	9
2'200	87	15	12	9
2'300	91	15	13	10
2'400	94	15	13	10
2'500	98	17	14	10
2'600	102	17	14	10
2'700	106	17	15	11
2'800	110	19	15	11
2'900	114	19	16	12
3'000	118	19	16	12

Il numero di pignoni dipende dal carico sul nastro e può essere differente tra l'albero motore e quello di rinvio. Per un calcolo corretto del numero di pignoni utilizzare il programma LINK-SeleCalc.

Esclusione di responsabilità

Esclusione di responsabilità (Disclaimer) relativa a richieste di Schede Dati dei prodotti e di altra documentazione di vendita

Questa esclusione di responsabilità viene fatta da e per conto di Habasit e di società affiliate, direttori, dipendenti, agenti e appaltatori della Habasit (d'ora innanzi indicati collettivamente "HABASIT") rispetto ai prodotti citati nel presente documento (i "Prodotti"). LE AVVERTENZE DI SICUREZZA DEVONO ESSERE LETTE CON ATTENZIONE E OGNI PRECAUZIONE RACCOMANDATA CIRCA LA SICUREZZA DEV'ESSERE SEGUITA SCRUPOLOSAMENTE! Leggere le Avvertenze di sicurezza indicate nel presente documento, nel catalogo Habasit e nei manuali d'installazione e d'uso. Ogni indicazione/informazione relativa all'applicazione, all'uso e alle prestazioni dei Prodotti sono raccomandazioni fornite con la dovuta diligenza e cura, ma nessuna dichiarazione o garanzia di alcun tipo viene fatta circa la loro completezza, precisione o idoneità per uno scopo particolare. I dati qui forniti si basano su applicazione di laboratorio con apparecchiature di test a scala ridotta, usate in condizioni standard e non coincidono necessariamente con le prestazioni dei prodotti usati in ambienti industriali. Nuove conoscenze ed esperienze possono portare a nuove valutazioni e modifiche entro un breve periodo di tempo e senza preavviso. TRANNE I CASI IN CUI HABASIT FORNISCE LE GARANZIE, GARANZIE CHE SONO ESCLUSIVE E SOSTITUTIVE DI OGNI ALTRA GARANZIA ESPLICITA O IMPLICITA, I PRODOTTI SONO FORNITI "COSÌ COME SONO": HABASIT DISCONOSCE OGNI ALTRA GARANZIA ESPLICITA O IMPLICITA, COMPRESA, A SOLO TITOLO DI ESEMPIO, GARANZIA IMPLICITA DI COMMERCIALIZZABILITÀ, IDONEITÀ AD UNO SCOPO PARTICOLARE, NON VIOLAZIONE O DERIVANTE DA CONTRATTAZIONE, USO O PRASSI COMMERCIALE; TUTTE QUESTE GARANZIE SONO ESCLUSE NELLA MISURA CONSENTITA DALLE LEGGI APPLICABILI. POICHÉ LE CONDIZIONI D'USO IN APPLICAZIONI INDUSTRIALI ESULANO DAL CONTROLLO DI HABASIT, HABASIT NON SI ASSUME ALCUNA RESPONSABILITÀ CIRCA L'IDONEITÀ E LA CAPACITÀ DI LAVORAZIONE DEI PRODOTTI, COMPRESA LE INDICAZIONI SUI RISULTATI DELLA LAVORAZIONE E DELLA PRODUZIONE.