

Rotary Molder Belts

HRM-180 CPLP-WM1



適合産業分野

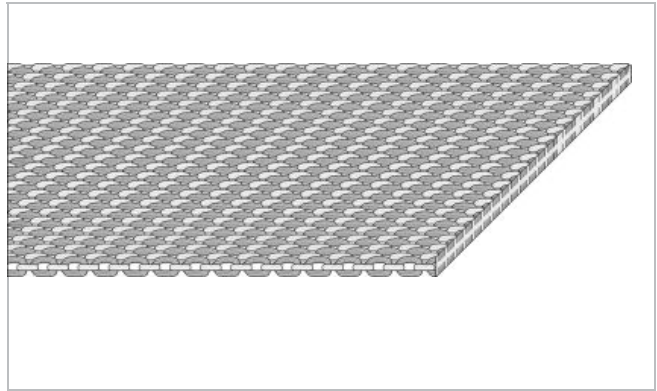
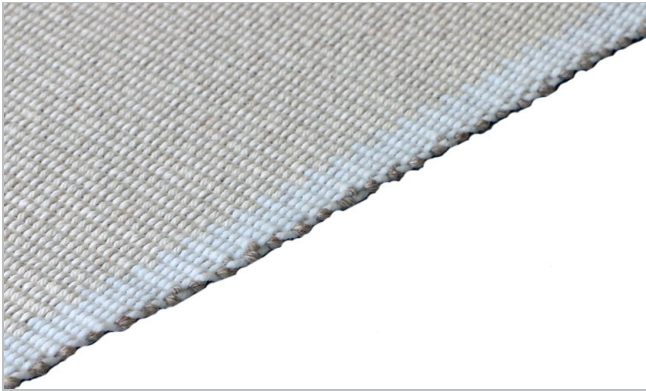
製パン (ビスケット/クッキー)

適合用途

ロータリー成形ベルト

製品特性

Ideal for thin biscuits, Versatile, Good absorption, No splice failure, Uniform belt thickness, 小径プリー適合



製品構造/設計

Belt carcass	Endless woven
搬送側 (表面)	織布
搬送側 (付着性)	非付着性
搬送側 (色調)	オフホワイト
プライ数	1
Traction layer weave	Plain weave
Traction layer warp material	Cotton, Polyamide
Traction layer weft material	Linen
Impregnated Elastomer	熱可塑性ポリウレタン (TPU)
走行側/プリー側 (表面)	含浸織布
走行側/プリー側 (付着性)	中度付着性
走行側/プリー側 (色調)	オフホワイト

製品特性

食品適合 FDA	Yes - Check Document of Compliance (DoC) in our Portal
食品適合(EU適合)	Yes - Check Document of Compliance (DoC) in our Portal

Rotary Molder Belts

HRM-180 CPLP-WM1



技術データ		
ベルト厚さ	1.8 mm	0.07 inch
ベルト重量	1.1 kg/m ²	0.225 lb/sqft
ナイフエッジ最小半径	2 mm	0.079 inch
逆屈曲がある場合の最小プーリ径	25 mm	0.98 inch
1%伸ばすに要する単位幅当り張力k1% (弛緩時 ハバジット規格 SOP3-155 / EN ISO 21181)	2.6 N/mm	15 lbf/in
Ultimate tensile strength	67 N/mm	383 lbf/in
許容温度 連続使用 (最低)	10 °C	50 °F
許容温度 連続使用 (最高)	100 °C	212 °F
Maximum operation temperature (short term)	120 °C	248 °F

数値はいずれも標準条件(23°C 相対湿度50%)における概略値を示しており(DIN 50005/ISO 554) 標準ジョイント方式に基づいています

Belt length		Maximum belt width	
[mm]	[inch]	[mm]	[inch]
500 - 1.200	19.68 - 47.24	600	23.62
1.200 - 2.000	47.24 - 78.74	1200	47.24
2.000 - 20.000	78.74 - 787.40	2000	78.74

ご要望に応じてより長いベルト長での製作も可能です。詳細についてはハバジット担当者にお問い合わせください。

Dimensional tolerance	
Dimensional tolerance width	+/- 1%
Dimensional tolerance circumference	+/- 1%

搬送方法

水平

計算

殆どの用途に関して計算は必要ありません。計算する必要がある場合は、ハバジットまでお問い合わせ下さい。

推薦

Check Link for Storage requirements:

["https://tdm.habasit.com/pds/en-us/Storage%20of%20Habasit%20material.pdf"](https://tdm.habasit.com/pds/en-us/Storage%20of%20Habasit%20material.pdf)

After a long still stand, it is advisable to spray or to moisten the belt before it passes the knife edge under low tension to prevent breaking of yarns, After use, always untension the belt to release belt strength and tension, It is advisable to saturate or moisten the belt with fat, processing oil or even water (depending on dough) to increase the suction effect. We recommend to treat the belt once mounted to avoid the shrinkage due to mechanical ingress.

Rotary Molder Belts

HRM-180 CPLP-WM1



製品グループ	ロータリー成形ベルト
製品サブグループ	-
製品番号	H950027503

免責事項

製品の適用に関する免責事項（全てのハバジット製品に適用され製品データシートに記載されます）

「本免責条項は、本書記載の製品（以下「本製品」といいます。）に関してハバジット社ならびにその関連会社、取締役、従業員、代理人および請負人（以下「ハバジット」と総称します。）にまたはこれらのために適用されます。安全上の警告を注意深く読み、推奨された安全予防措置に厳密に従ってください！設置および操作マニュアルと同時に、本書やハバジット社発行カタログに記載された安全上の警告をご参照ください。本製品の用途、使用方法、性能に関するすべての表示や情報は、しかるべき配慮と注意をもって提示される推奨ですが、本製品の完全性、正確性または特定目的に対する適合性に関していかなる類の表明または保証をするものではありません。ここで示されたデータは、試験室における小規模試験装置を標準条件で稼働させた結果に基づいたものであり、産業用途における製品性能とは必ずしも対応するものではありません。新しい知見および経験により、短期間にまた予告なしに再評価や変更が行われることがあります。

ハバジットによる明示的な保証（当該保証が明示または黙示の他のすべての保証に代わる唯一のもので）がある場合を除いて、本製品は「現状のまま」提供されます。ハバジットは、明示または黙示のその他一切の保証（商品性、特定目的に対する適合性、権利侵害がないことに対するまたは取引過程、使用方法もしくは商習慣から生じる黙示の保証を含みますが、これらに限られません。）を行うものではありません。これら一切の保証は、適用される法律によって認められる限度において、ここに除外されます。産業用途の使用条件はハバジットが制御できるものではないので、ハバジットは処理実績および作業量に関する表示を含め、本製品の適合性および処理能力に関する責任はこれを一切負いません。」