

Detectable Scoop cleats

E-PS-J+M



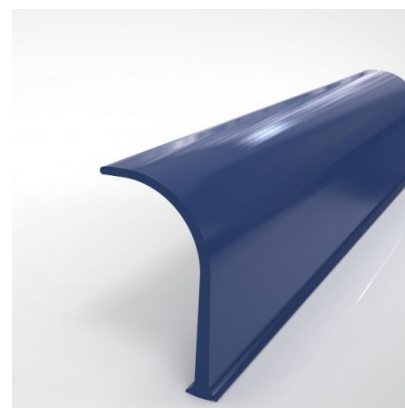
Main applications

Transversally applied on the belt, the profile assists secure product movement in steep inclined and declined applications. Mainly used in the food processing industry and for bulk material transport in general.

Description

Metal & x-ray detectable scoop-shaped profile used as a cleat on Habasit® Cleandrive conveyor and processing belts.

Profiles are applied to the belt surface using a hot air or high frequency welding procedure.



Product data

Teknisk data	
Material type	TPU Polyether
Hardness	95 ShA
Material Option	X-Ray & Metal Detectable

Kod	Detaljnummer	Color	Food grade	DoC Name	Width	Height	Package	Quantity	Units	Box Content	Weight	Weight (i)
					mm	mm					kg	lb
E-PS03-JC-B24+M	H950028011	Cobalt blue	Yes	JC+M	16.6	80	Box	24	M	10 bars		
E-PS04-JC-B14.4+M	H950028012	Cobalt blue	Yes	JC+M	16.6	106	Box	14	M	6 bars		
E-PS06-JC-B12+M	H950028013	Cobalt blue	Yes	JC+M	16.6	157	Box	12	M	5 bars	1.4	3.1

All data är ungefärlig och gäller för normala klimatförhållanden, dvs 23 °C och 50% relativ fuktighet (DIN 50005/ISO 554), och baseras på huvudskarvmetoden.

Det är gjort begränsad testning baserad på standardberäkningar för att uppskatta minsta kugghjulsdiameter. Var vänlig och kontakta din Habasit-representant för specifik guidning gällande icke standardapplikationer, inkluderad, men inte bara när profiler eller medbringare används.

Kemisk beständighet

Länk till information om kemisk beständighet, "Chemical resistance information": <https://rims.habasit.com>

Ansvarsfriskrivning

Friskrivning från ansvar för produktens användning (gäller Habasits ALLA produkter och anges på samtliga produktdatablad)

Denna ansvarsfriskrivning gäller för Habasit och till oss kopplade företag, samt våra chefer, anställda, agenter och entreprenörer, här nedan gemensamt benämnda HABASIT, för de produkter som omfattas av denna text, här nedan kallade produkter. VARNINGAR SKA LASAS NOGGRANT OCH REKOMMENDERADE SÄKERHETSFORESKRIFTER FÖLJAS STRIKT! Följ de varningar som finns i det här dokumentet, i Habasits kataloger och i installationsanvisningar och handböcker. Samtliga påpekanden och all information om applicering, användning och prestanda är rekommendationer som kan anses vara pålitliga, men de är inga som helst utfästelser, garantier eller ansvarsåtaganden avseende fullständighet, toleranser eller lämplighet i ett visst syfte. Den här informationen bygger på laboratoriearbete med småskalig testutrustning, körd i normaldrift, vilket innebär att den inte nödvändigtvis matchar produktprestanda vid industriell användning. Nya rön och erfarenheter kan leda till modifieringar och ändringar på kort tid och utan föregående meddelande.

DE HÄR PRODUKTERNA OMFATTAS AV HABASITS UTTRYCKTA GARANTI, SOM ÄR DEN ENDA GÄLLANDE GARANTIN OCH ERSÄTTER ALLA ANDRA EVENTUELLA GARANTIER, UTTRYCKTA ELLER UNDERFORSTÄDDA. HABASIT AVSÄGER SIG ALLT ANSVAR FÖR ALLA ANDRA GARANTIER, UTTRYCKTA ELLER UNDERFORSTÄDDA, INKLUSIVE, DOCK UTAN ATT BEGRÄNSAS DARTILL, UNDERFORSTÄDDA GARANTIER OM SÄLJBARHET, LÄMPLIGHET I ETT VISST SYFTE, ATT PRODUKTEN INTE STRIDER MOT NÅGOT REGELVERK, SAMT GARANTIER SOM FÖLJER AV AVTAL, ANVÄNDNING, ELLER HANDEL. DETTA FÖRBEHÅLL GÄLLER I DEN UTSTRÄCKNING LAGEN SÅ MEDGER. EFTERSOM FÖRUTSÄTTNINGARNA FÖR ANVÄNDNING ÄR UTOM HABASITS KONTROLL, SÅ KAN VI INTE TA NÅGOT ANSVAR FÖR DE NÄMNDNA PRODUKTERNAS LÄMPLIGHET ELLER PROCESSANPASSNING. DETTA FÖRBEHÅLL GÄLLER ÄVEN FÖR INDIKATIONER FRÅN PROCESSRESULTAT AV OLIKA SLAG.