

Huvudsakliga industrisegment

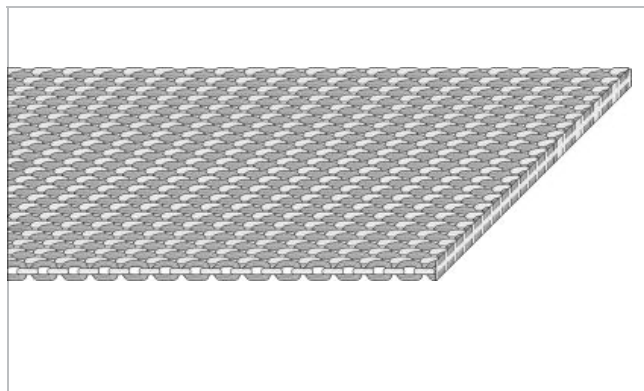
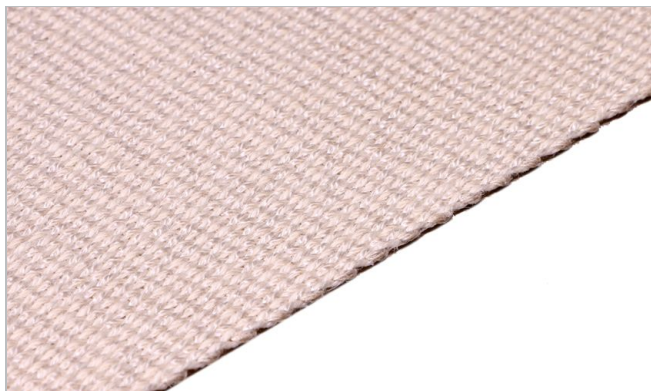
Bageri (kex/kakor)

Band / rem applikationer

Rotary molder band

Speciella egenskaper

Bra absorption, Enhetlig bältdjocklek, Hög extraktion, Inget splitsningsfel



| Produktkonstruktion/uppbyggnad | |
|--------------------------------|--------------------------------|
| Remdragkropp | Ändlöst vävd |
| Ovan / Lastsida (Yta) | Väv |
| Ovan / Lastsida (Egenskap) | Lågfriktion |
| Ovan / Lastsida (Färg) | Benvit |
| Antal vävar | 1 |
| Dragskiktsväv | Tvåskaf tväv |
| Dragskiktets varpmaterial | Bomull, Polyester |
| Dragskiktets väftmaterial | Lin |
| Impregnerad Elastomer | Polyuretan termoplastisk (TPU) |
| Löpsida/Drivsida (Yta) | Impregnerad väv |
| Löpsida/Drivsida (Egenskap) | Medeladhesiv |
| Löpsida/Drivsida (Färg) | Benvit |

| Produktegenskaper | |
|--|--|
| Lämplig för livsmedel (FDA-överensstämmelse) | Yes - Check Document of Compliance (DoC) in our Portal |
| Lämplig för livsmedel (EU-överensstämmelse) | Yes - Check Document of Compliance (DoC) in our Portal |

| Teknisk data | | | |
|---|---------|-------------------|---------------|
| Tjocklek | 2.0 | mm | 0.08 tum |
| Bandets/remmens massa (vikt) | 1.1 | kg/m ² | 0.225 lb/sqft |
| Fast kant radie (minimum) | 2 | mm | 0.079 tum |
| Minsta skivdiameter vid motböjning | 25 | mm | 0.98 tum |
| Dragkraft för 1% töjning efter relaxering (k1% relaxerad) per breddenhet (Habasits standard SOP3-155) | 6.8 | N/mm | 39 lbf/in |
| Ultimate tensile strength | 109 | N/mm | 622 lbf/in |
| Max. drifttemperatur (kontinuerlig) | min. 10 | °C | min. 50 °F |
| | 100 | | 212 |
| Maximum operation temperature (short term) | 120 | °C | 248 °F |

All data är ungefärlig och gäller för normala klimatförhållanden, dvs 23 °C och 50% relativ fuktighet (DIN 50005/ISO 554), och baseras på huvudskarvmetoden.

| Belt length | | Maximum belt width | |
|----------------|----------------|--------------------|--------|
| [mm] | [inch] | [mm] | [inch] |
| 500 - 1.200 | 19.68 - 47.24 | 600 | 23.62 |
| 1.200 - 2.000 | 47.24 - 78.74 | 1200 | 47.24 |
| 2.000 - 20.000 | 78.74 - 787.40 | 2000 | 78.74 |

Längre transportband är möjligt på begäran. Var vänlig och kontakta din Habasit representant för detaljerad information.

| Dimensional tolerance | |
|-------------------------------------|--------|
| Dimensional tolerance width | +/- 1% |
| Dimensional tolerance circumference | +/- 1% |

Typ av användning / drift

Horisontell

Beräkningar

I de flesta fall är inte remdimensionerings-beräkningar nödvändiga. Om du fortfarande behöver en beräkning: Kontakta Habasit.

Rekommendation

After a long still stand, it is advisable to spray or to moisten the belt before it passes the knife edge under low tension to prevent breaking of yarns. After use, always untension the belt to release belt strength and tension. It is advisable to saturate or moisten the belt with fat, processing oil or even water (depending on dough) to increase the suction effect. We recommend to treat the belt once mounted to avoid the shrinkage due to mechanical ingress.

