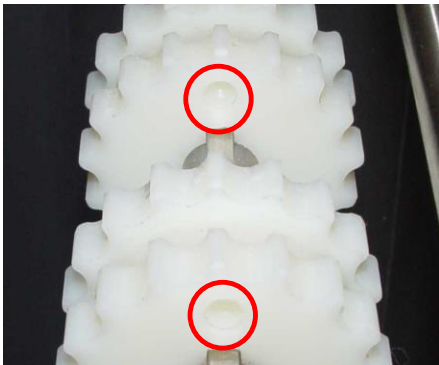


# HabasitLINK®

## Installationshinweise für Bandtypen: M0863, M0863 MTW, M0870, M0870 MTW, M0873, M0876 und M0885

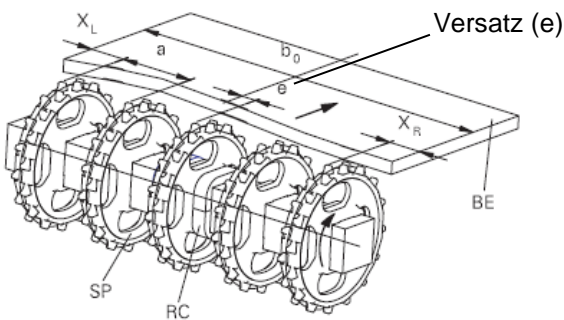
Vollständige Installationshinweise finden Sie auf [www.habasitlink.com](http://www.habasitlink.com).



Zahnradausrichtung auf den Wellen:

**Prüfen Sie anhand der Ausrichtmarke, dass die entsprechenden Zähne axial ausgerichtet sind.**

**Ist die Bohrung quadratisch und die Anzahl der Zähne durch 4 teilbar, so ist eventuell keine Ausrichtmarke vorhanden.**



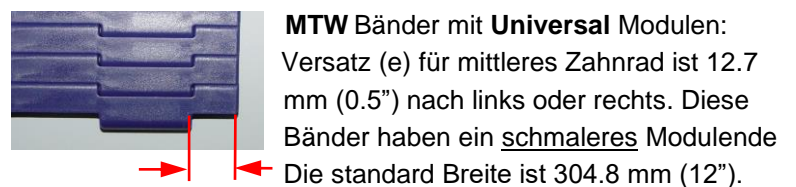
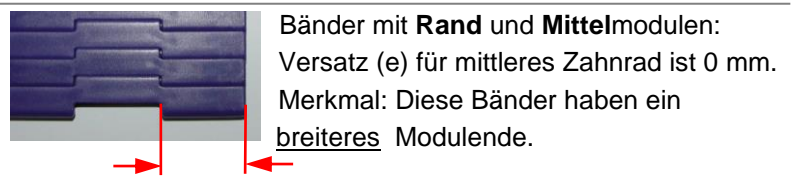
### Positionierung der Zahnräder:

Platzieren Sie die Zahnräder zwischen dem min. und max. Abstand (a). Platzieren Sie die Zahnräder am Bandrand mit den seitlichen Abständen  $X_L$  und  $X_R$ .

Befestigen Sie nur das Zahnrad in der Mitte mit geringem Spiel.

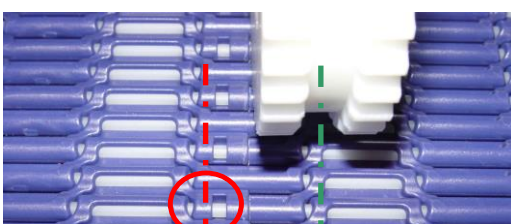
Bandtyp	Zahnradabstand a		Randabstand d (minimal)	
	minimal mm inch	maximal mm inch	$X_L$ mm inch	$X_R$ mm inch
M0863* M0870* M0876*	50.8 2	152.4 6	25.4 1	25.4 1
M0885	50.8 2	152.4 6	50.8 2	50.8 2
M0870 MTW M0873	50.8 2	152.4 6	38.1 1.5	38.1 1.5
M0863K03	-	-	38.1 1.5	38.1 1.5
M0863K02	-	-	24.0 0.95	24.0 0.95

\*Bänder mit Saniclip haben 50.8 mm (2") Randabstand.



### Prüfen des korrekten Zahnradengriffs:

Die Zahnradzähne müssen korrekt in das Band eingreifen.



Nein

Ja

### Universal Module im Ziegelverbund (Bandbreite > 304.8 mm)

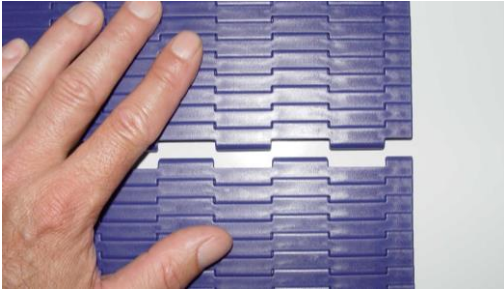
Besteht ein Band aus Universal-Modulen und ist im Ziegelverbund zusammengebaut können die Zahnräder nicht an den Modulenden, wo sich das Stabrückhaltesystem befindet, positioniert werden (rote Line).

### Einsetzen des Gelenkstabs (Snap-fit-Stabrückhaltesystem):

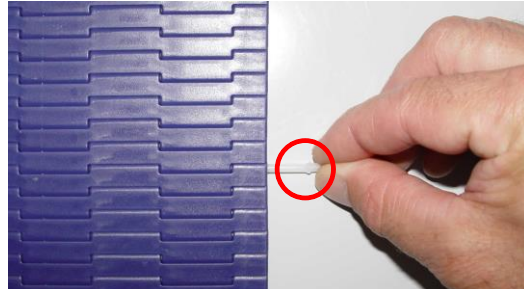
Verwenden Sie den Stab ohne Kopf Ø3,0 mm (0,12") mit Sicherungsring und angefastem Stabende.



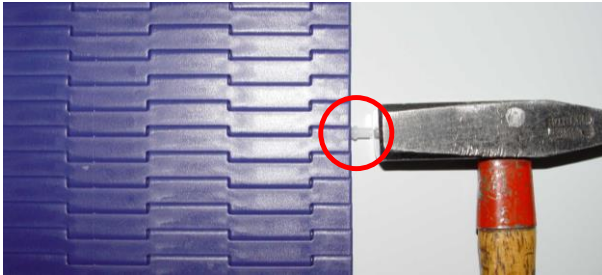
Angefastes Stabende



Zusammenfügen der Bandabschnitte

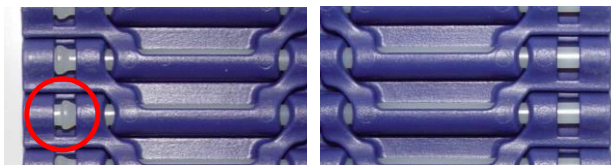


Stab einsetzen. Für ein einfaches Einsetzen des Stabes muss das Ende angefast sein.



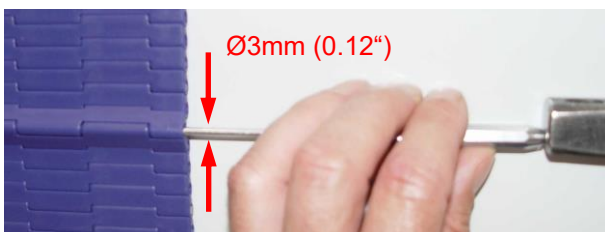
Schlagen Sie den Stabkopf mit einem Hammer hinein. Überprüfen Sie, ob der Stabkopf **vollständig** eingelassen ist.

### Ausbau des Stabs (Snap fit-Stabrückhaltesystem):



Auf der Bandrückseite sehen Sie die Stabenden mit und ohne Rückhaltesystem.

Der Stab wird von der Bandseite ohne Rückhaltesystem rausgeschlagen.

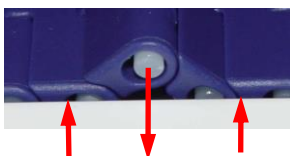


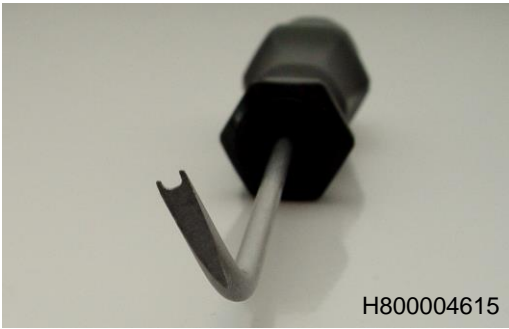
### Stabentfernung mit Hammer und Durchschlag:

Schlagen Sie den Sicherungskopf heraus, indem Sie auf das Stabende schlagen, das dem Sicherungskopf gegenüberliegt.

Stützen Sie dabei die Modulkante auf der gegenüberliegenden Seite ab.

Das Band darf sich nicht unter Spannung befinden





### Stabentfernung mit dem Habasit Werkzeug Stabzieher 3 mm

Für die Bandserie M0800 gibt es einen Stabzieher 3 mm mit dem man „snap fit“ Ø3 mm Stäbe ohne Kopf, entfernen kann.

Dieses Werkzeug wird für breite Bänder mit langen Stäben oder wenn mehrere Stäbe in einer Modulreihe montiert sind, verwendet.

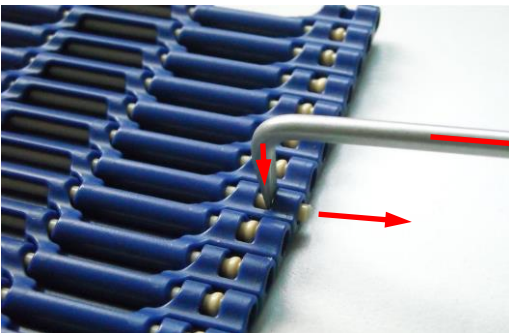


#### Instruktion:

Finden Sie zuerst die Bandseite wo der Stab den Rückhalterung hat. Bei Bändern mit mehreren Stäben pro Modulreihe sind Rückhalteringe auf beiden Seiten.

Führen Sie die Öffnung von dem Stabzieher hinter den Rückhalterung.

Rückhalterung



Pressen Sie den Stabzieher fest auf den Stab und ziehen diesen gleichzeitig aus dem Bandrand.

### Warnung:

**Der Stabzieher hat spitze Kanten. Bei unsachgemäßer Verwendung besteht die Gefahr von Verletzung.**

#### Beachten Sie:

- **Arbeiten Sie nicht in direkter Richtung zur Hand oder Körper.**
- **Benutzen Sie den Stabzieher nicht als Meißel oder Durchschlag.**
- **Benutzen Sie den Stabzieher nicht als Hebel.**
- **Benutzen Sie den Stabzieher nicht mit elektrischen Installationen.**

#### Haftungsausschluss

Haftungsausschluss in Bezug auf Produktanwendungen sowie Produkteblätter und sonstige Angaben zu den Produkten (gültig für SÄMTLICHE Habasit Produkte)

Diese Haftungsausschlusserklärung erfolgt seitens Habasit und ihrer Tochtergesellschaften, Geschäftsführer, Angestellten, Beauftragten und Vertragspartner (nachstehend gemeinsam "HABASIT") in Bezug auf die untenstehend erwähnten Produkte (nachstehend "Produkte"). ALLE SICHERHEITSHINWEISE SIND MIT GEBÜHRENDER SORGFALT ZU LESEN UND DIE EMPFOHLENE SICHERHEITSVORSCHRIFTEN SIND ZWINGEND EINZUHALTEN! Berücksichtigen Sie bitte nebst den hier erwähnten Sicherheitsvorschriften auch die im Habasit-Katalog sowie in den Installations- und Bedienungsanleitungen enthaltenen Sicherheitsvorschriften. Sämtliche Angaben / Informationen über die Anwendung, Nutzung und Leistungsmerkmale der Produkte stellen einzig Empfehlungen dar. Diese sind mit gebotener Sorgfalt und Vorsicht erstellt worden, erfolgen aber ohne jegliche Zusicherungen und/oder Garantien irgendeiner Art in Bezug auf ihre Vollständigkeit, Richtigkeit oder Tauglichkeit für einen bestimmten Zweck. Die hiernach zur Verfügung gestellten Daten basieren auf Laboranwendungen mit kleiner Testausrüstung unter Standardbedingungen und entsprechen nicht zwingend den Produktionsbedingungen bei industrieller Anwendung. Neue Erkenntnisse und Erfahrungen können kurzfristig und ohne Vorankündigung zu Neubeurteilungen und Änderungen führen. UNTER VORBEHALT AUSDRÜCKLICHER ANDERWEITIGER ZUSICHERUNGEN UND/ODER GARANTIE VON HABASIT, WELCHE AUSSCHLIESSLICH UND ANSTELLE JEGLICHER ANDERER AUSDRÜCKLICHER ODER STILLSCHWEIGENDEN ZUSICHERUNGEN UND/ODER GARANTIE ERFOLGEN, WERDEN DIE PRODUKTE "WIE BESCHAFFEN" GELIEFERT. SOWEIT GESETZLICH ZULÄSSIG, SCHLIESST HABASIT JEDE WEITERE AUSDRÜCKLICHE ODER STILLSCHWEIGENDE HAFTUNG UND/ODER GEWÄHRLEISTUNG AUS, EINSCHLIESSLICH (ABER NICHT BESCHRÄNKT AUF) IMPLIZITE ZUSICHERUNGEN UND/ODER GARANTIE BEZÜGLICH GEBRAUCHSTAUGLICHKEIT, TAUGLICHKEIT FÜR EINEN BESTIMMTEN ZWECK, FREIHEIT VON SCHUTZRECHTEN DRITTER ODER ZUSICHERUNGEN UND/ODER GARANTIE, DIE AUS USANZ, BISHERIGEN NUTZUNGEN ODER HANDELSGEPFLOGENHEITEN ABGELEITET WERDEN. DA HABASIT KEINEN EINFLUSS AUF DIE KONKRETE INDUSTRIELLEN ANWENDUNGSBEDINGUNGEN HAT, WIRD KEINERLEI HAFTUNG UND/ODER GEWÄHRLEISTUNG FÜR DIE ZWECKEIGNUNG SOWIE DIE EINSATZ- UND VERARBEITUNGSFÄHIGKEIT DER PRODUKTE, EINSCHLIESSLICH ANGABEN ZU VERARBEITUNGSERGEBNISSEN UND LEISTUNGEN, ÜBERNOMMEN.



Installation flyer MOD-de 2107HQR