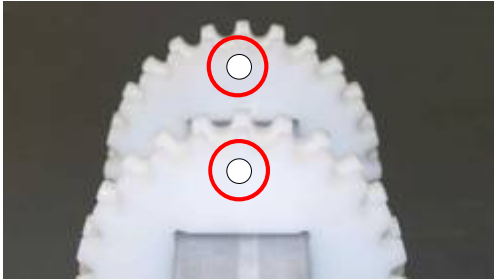


# HabasitLINK<sup>®</sup>

## Installationshinweise für Bandtyp M1185

Vollständige Installationshinweise finden Sie auf [www.habasitlink.com](http://www.habasitlink.com).



### Installation auf Zahnrädern für M1100.

#### Zahnradausrichtung auf den Wellen:

Prüfen Sie anhand der Ausrichtmarke, dass die entsprechenden Zähne axial ausgerichtet sind.

Ist die Bohrung quadratisch und die Anzahl der Zähne durch 4 teilbar, so ist eventuell keine Ausrichtmarke vorhanden.

### Installation auf Zahnrädern für M1100.

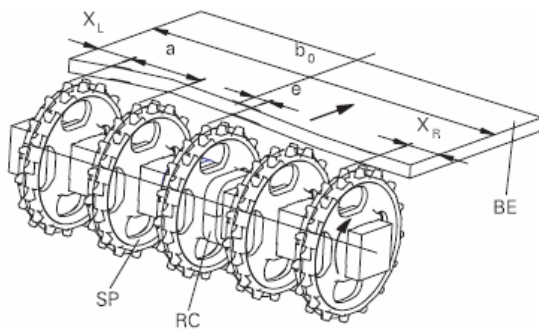
#### Positionierung der Zahnräder:

Platzieren Sie die Zahnräder zwischen dem min. und max. Abstand (a).

Halten Sie den seitlichen Zahnradabstand  $X_L$  und  $X_R$  ein.

Der Versatz (e) wird durch die Wellenkonstruktion vorgegeben.

Befestigen Sie nur das Zahnrad in der Mitte mit geringem Spiel.



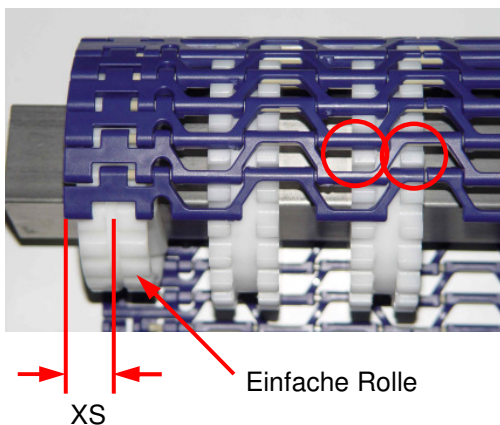
Bandtyp	Zahnradabstand a		Seitlicher Zahnradabstand (minimal)	
	minimal mm Zoll	maximal mm Zoll	$X_L$ mm Zoll	$X_R$ mm Zoll
M1185	50,8 2	101,6 4	63,5 2,5	63,5 2,5

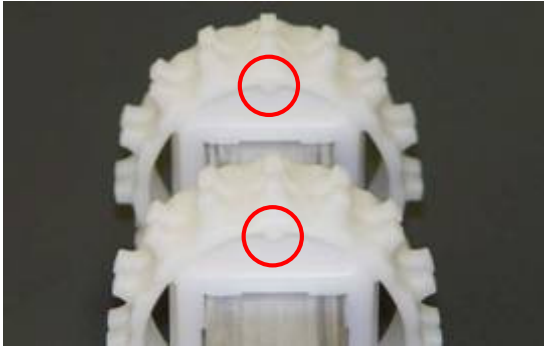
Zusätzlich zu den Zahnrädern wird empfohlen, auf der Antriebs- und Umlenkseite an den Bandkanten einfache Stützrollen einzusetzen (siehe Bild weiter unten). Abstand der Mitte der Stützrolle zur Bandkante:  $X_{S_L}$  und  $X_{S_R} = 15 \text{ mm (0,59")}$ .

### Prüfen des korrekten Zahnradengriffs:

Die Zahnradzähne müssen korrekt in das Band eingreifen. Fixieren Sie die Stützrolle an der Bandkante gegen seitliche Bewegungen.

Mit den Zahnrädern für M1100 ist ein Antrieb in beiden Richtungen möglich.





### Installation auf Zahnrädern für M1200.

#### Zahnradausrichtung auf den Wellen:

Prüfen Sie anhand der Ausrichtmarke, dass die entsprechenden Zähne axial ausgerichtet sind.

Ist die Bohrung quadratisch und die Anzahl der Zähne durch 4 teilbar, so ist eventuell keine Ausrichtmarke vorhanden.

### Installation auf Zahnrädern für M1200.

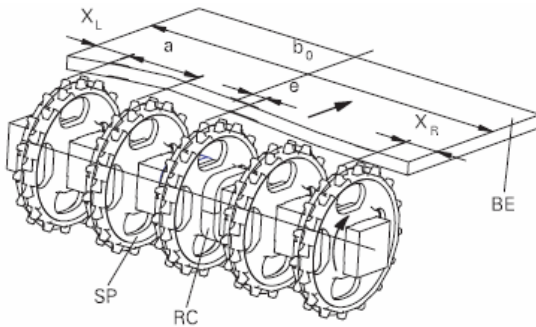
#### Positionierung der Zahnräder:

Platzieren Sie die Zahnräder zwischen dem min. und max. Abstand (a).

Halten Sie den seitlichen Zahnradabstand  $X_L$  und  $X_R$  ein.

Der Versatz (e) wird durch die Wellenkonstruktion vorgegeben.

Befestigen Sie nur das Zahnrad in der Mitte mit geringem Spiel.



Bandtyp	Zahnradabstand a		Seitlicher Zahnradabstand d (minimal)	
	minimal mm Zoll	maximal mm Zoll	$X_L$ mm Zoll	$X_R$ mm Zoll
M1185*	50,8 2	101,6 4	63,5 2,5	63,5 2,5

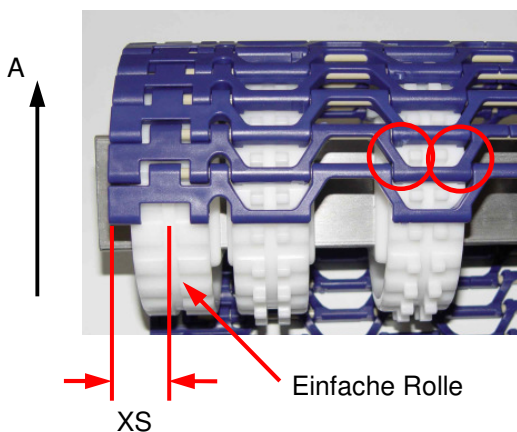
Zusätzlich zu den Zahnrädern wird empfohlen, auf der Antriebs- und Umlenkseite an den Bandkanten einfache Stützrollen einzusetzen (siehe Bild weiter unten). Abstand der Mitte der Stützrolle zur Bandkante:  $X_{S_L}$  und  $X_{S_R} = 15 \text{ mm}$  (0,59").

\* Für POM- und PA-Bänder wird eine maximal zulässige Last von 70% empfohlen.

#### Prüfen des korrekten Zahnradengriffs:

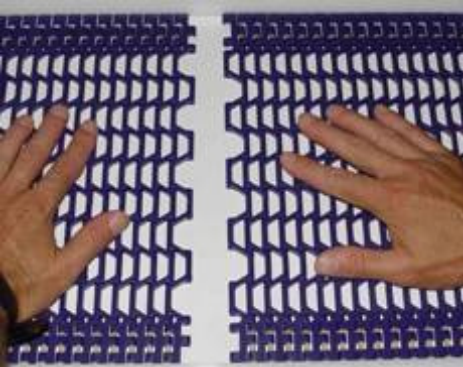
Die Zahnradzähne müssen korrekt in das Band eingreifen. Fixieren Sie die Stützrolle an der Bandkante gegen seitliche Bewegungen.

Mit den Zahnrädern für M1200 ist nur ein Antrieb in einer Richtung (A) möglich.

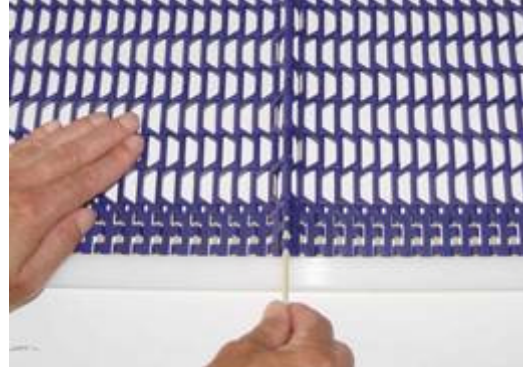


### Einsetzen des Gelenkstabs (Smart-fit-Stabrückhaltesystem):

Der Stab Ø3,6mm (0,14") mit rund geformtem Kopf muss ein angefastes Ende besitzen. Breite Bänder können mehr als einen Stab pro Reihe besitzen.

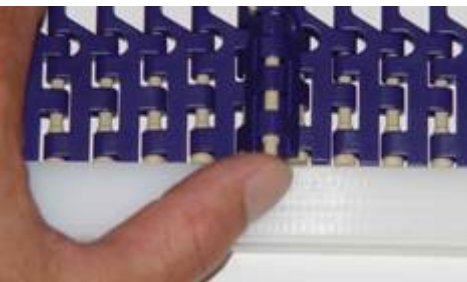


Zusammenfügen der Bandabschnitte



Stab einsetzen

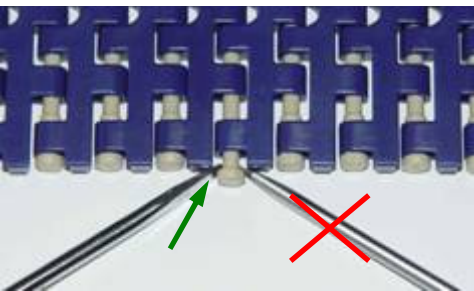
Für ein einfaches Einsetzen des Stabes muss das Ende angefast sein.



Einschieben des Stabkopfes

Überprüfen Sie, ob der Stabkopf vollständig eingelassen ist.

### Ausbau des Stabs (Smart-rod-Rückhaltesystem):



Entfernen Sie den Stab mit einem Schraubendreher  
Das Band darf sich nicht unter Spannung befinden.

Der Stabkopf muss rund geformt sein.

Setzen Sie den Schraubendreher von der linken Seite an  
(siehe Pfeil).

#### Produkthaftpflicht / Bemerkungen zur Anwendung

Wird die korrekte Auswahl und Anwendung der Habasit-Produkte nicht von einem autorisierten Habasit-Verkaufsspezialisten empfohlen, ist der Kunde für die korrekte Auswahl und Anwendung der Habasit-Produkte verantwortlich, einschliesslich des damit verbundenen Bereichs der Produktsicherheit.

Alle Angaben / Informationen haben empfehlenden Charakter; sie werden als zuverlässig erachtet, für ihre Richtigkeit oder Eignung für besondere Anwendungsarten werden jedoch keinerlei Zusicherungen abgegeben oder Garantien oder Verpflichtungen übernommen. Die hier gemachten Angaben basieren auf Laborversuchen unter Standardbedingungen mit Einrichtungen für Tests im kleinen Massstab, die nicht unbedingt den Produktionsbedingungen bei industrieller Anwendung entsprechen. Neue Erkenntnisse und Erfahrungen können zu kurzfristigen Änderungen ohne Vorankündigung führen. DA DIE HABASIT UND IHRE TOCHTERGESELLSCHAFTEN KEINEN EINFLUSS AUF DIE GEBRAUCHSBEDINGUNGEN HABEN, KÖNNEN WIR KEINERLEI HAFTUNG ÜBERNEHMEN WAS DIE EIGNUNG UND GEBRAUCHSFÄHIGKEIT DER HIER ERWÄHNTEN PRODUKTE BETRIFFT. DIES GILT AUCH FÜR DIE PRODUKTIONS-ERGEBNISSE / DIE PRODUKTIONSMENGE / DIE FABRIKATION VON WAREN SOWIE FÜR MÖGLICHE MÄNGEL, SCHÄDEN, FOLGESCHÄDEN UND WEITERGEHENDE AUSWIRKUNGEN.

