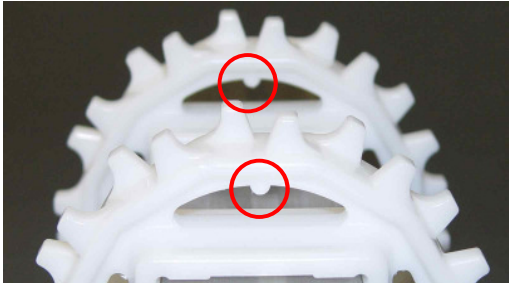


HabasitLINK®

Installationshinweise für Bandtypen M2540, M2543, M2544

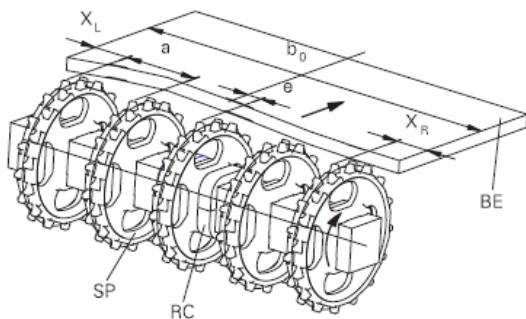
Vollständige Installationshinweise finden Sie auf www.habasitlink.com.



Zahnradausrichtung auf den Wellen:

Prüfen Sie anhand der Ausrichtmarke, dass die entsprechenden Zähne axial ausgerichtet sind.

Ist die Bohrung quadratisch und die Anzahl der Zähne durch 4 teilbar, so ist eventuell keine Ausrichtmarke vorhanden.



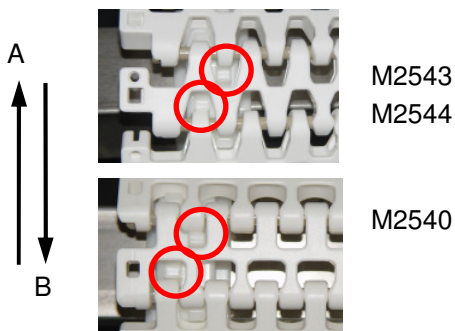
Positionierung der Zahnräder:

Platzieren Sie die Zahnräder zwischen dem min. und max. Abstand (a).

Der Versatz (e) wird durch die Wellenkonstruktion vorgegeben. Befestigen Sie nur das Zahnrad in der Mitte mit geringem Spiel.

Bandtyp	Zahnradabstand a		Randabstand * (minimal)	
	minimal mm inch	maximal mm inch	X _L mm inch	X _R mm inch
M2540	50 2	117 4.6	21 0.8	29 1.15
M2540 mit Niederhalter	50 2	117 4.6	54 2.13	62 2.44
M2540 MTW auf Breite geformt und "Ziegelverbund"	50 2	117 4.6	41 1.6	49 1.93
M2543	50 2	117 4.6	26 1	35 1.38
M2544	50 2	117 4.6	33 1.3	42 1.65

* X_L und X_R sind angegeben für Transportrichtung A und sind umgekehrt für Transportrichtung B



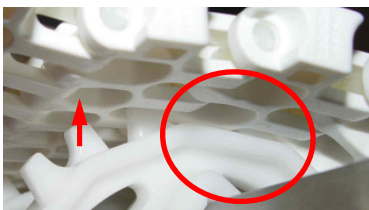
Transportrichtung:

Dieses Band kann grundsätzlich in beide Richtungen betrieben werden. Die Wellenkonstruktion kann eine bestimmte Laufrichtung mit der Position vom mittleren und fixierten Zahnrad vorgeben (Versatz e).

Wenn immer möglich soll das Band mit den Stabköpfen am Aussenradius montiert werden.

Bevorzugte Transportrichtung für Radiusanlagen ist A.

Für Spiralförderer ist es B.

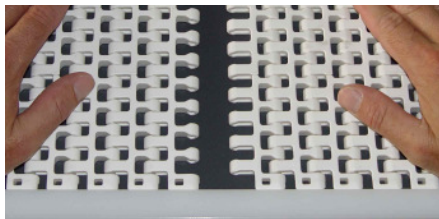


Berücksichtige minimale Randdistanz X_L and X_R entsprechend der Transportrichtung.

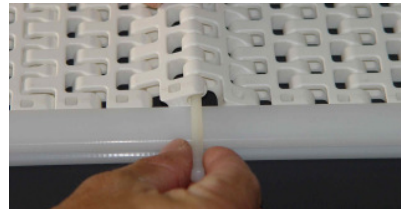
Prüfen Sie den korrekten Zahnradengriff von der Bandoberfläche.

Einsetzen des Gelenkstabs (Snap-fit-Stabrückhaltesystem):

Der Stab Ø5mm (0,2") mit rund geformtem Kopf muss ein angefastes Ende besitzen. Installieren Sie das Band mit den Stabköpfen auf der Außenseite der Kurve. Bei mehreren Kurven in entgegen gesetzter Richtung installieren Sie das Band so, dass sich die Stabköpfe in der letzten Kurve (näher am Kopfantrieb) auf der Außenseite befinden. Breite Bänder können zwei Stäbe pro Reihe besitzen (S-Kurve).

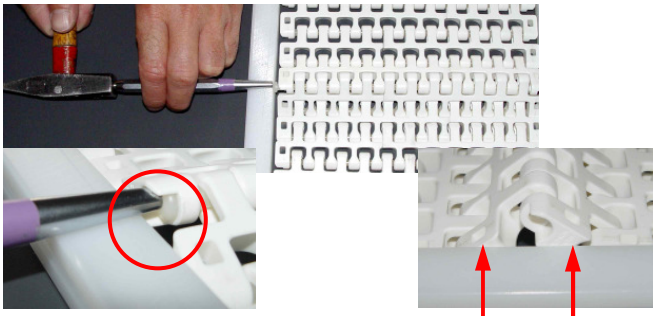


Zusammenfügen der Bandabschnitte



Stab einsetzen

Für ein einfaches Einsetzen des Stabes muss das Ende angefast sein.

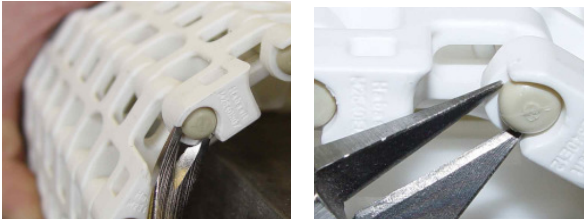


Verwenden Sie zur korrekten Stabinstallation Hammer und Durchschlag.

Stützen Sie die Modulkante auf der gegenüberliegenden Seite ab.

Überprüfen Sie, ob der Stabkopf vollständig eingelassen ist.

Ausbau des Stabs (Snap-fit-Stabrückhaltesystem):

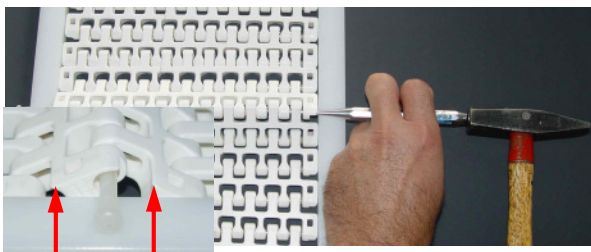


Hebeln Sie den Stabkopf heraus

Ausbau des Stabs mit Habasit-Stubentfernungs- werkzeug (Stababzieher) oder Seitenschneider.

Schneiden Sie den Stabkopf nicht ab.

Das Band darf sich nicht unter Spannung befinden.



Stubentfernung mit Hammer und Durchschlag.

Schlagen Sie den Sicherungskopf heraus, indem Sie auf das Stabende schlagen, das dem Sicherungskopf gegenüberliegt. Stützen Sie dabei die Modulkante auf der gegenüberliegenden Seite ab. Das Band darf sich nicht unter Spannung befinden.

Produkthaftpflicht / Bemerkungen zur Anwendung

Wird die korrekte Auswahl und Anwendung der Habasit-Produkte nicht von einem autorisierten Habasit-Verkaufsspezialisten empfohlen, ist der Kunde für die korrekte Auswahl und Anwendung der Habasit-Produkte verantwortlich, einschliesslich des damit verbundenen Bereichs der Produktsicherheit.

Alle Angaben / Informationen haben empfehlenden Charakter; sie werden als zuverlässig erachtet, für ihre Richtigkeit oder Eignung für besondere Anwendungsarten werden jedoch keinerlei Zusicherungen abgegeben oder Garantien oder Verpflichtungen übernommen. Die hier gemachten Angaben basieren auf Laborversuchen unter Standardbedingungen mit Einrichtungen für Tests im kleinen Massstab, die nicht unbedingt den Produktionsbedingungen bei industrieller Anwendung entsprechen. Neue Erkenntnisse und Erfahrungen können zu kurzfristigen Änderungen ohne Vorankündigung führen.

DA DIE HABASIT UND IHRE TOCHTERGESELLSCHAFTEN KEINEN EINFLUSS AUF DIE GEBRAUCHSBEDINGUNGEN HABEN, KÖNNEN WIR KEINERLEI HAFTUNG ÜBERNEHMEN WAS DIE EIGNUNG UND GEBRAUCHSFÄHIGKEIT DER HIER ERWÄHNTEN PRODUKTE BETRIFFT. DIES GILT AUCH FÜR DIE PRODUKTIONS-ERGEBNISSE / DIE PRODUKTIONSMENGE / DIE FABRIKATION VON WAREN SOWIE FÜR MÖGLICHE MÄNGEL, SCHÄDEN, FOLGESCHÄDEN UND WEITERGEHENDE AUSWIRKUNGEN.

