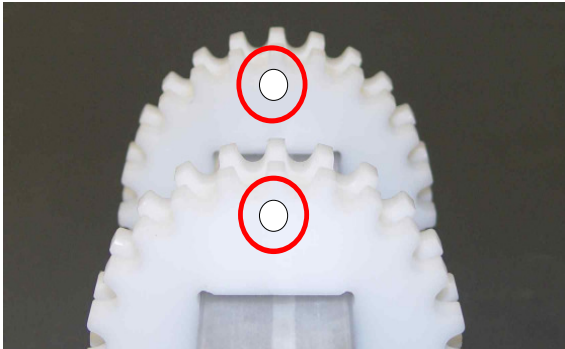


HabasitLINK®

Installationshinweise für Bandtypen M2585, M2586

Vollständige Installationshinweise finden Sie auf www.habasitlink.com.

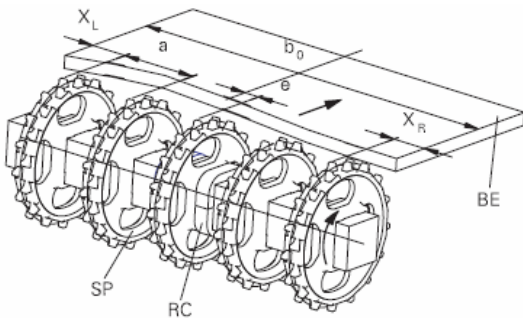


Installation auf Zahnrädern für M2500-C2.

Zahnradausrichtung auf den Wellen:

Prüfen Sie anhand der Ausrichtmarke, dass die entsprechenden Zähne axial ausgerichtet sind.

Ist die Bohrung quadratisch und die Anzahl der Zähne durch 4 teilbar, so ist eventuell keine Ausrichtmarke vorhanden.



Installation auf Zahnrädern für M2500-C2.

Positionierung der Zahnräder:

Platzieren Sie die Zahnräder zwischen dem min. und max. Abstand (a).

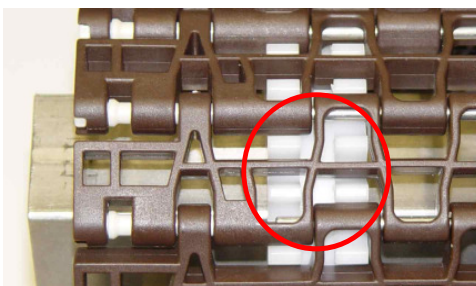
Halten Sie den seitlichen Zahnradabstand X_L und X_R ein.

Der Versatz (e) wird durch die Wellenkonstruktion vorgegeben.

Befestigen Sie nur das Zahnrad in der Mitte mit geringem Spiel.

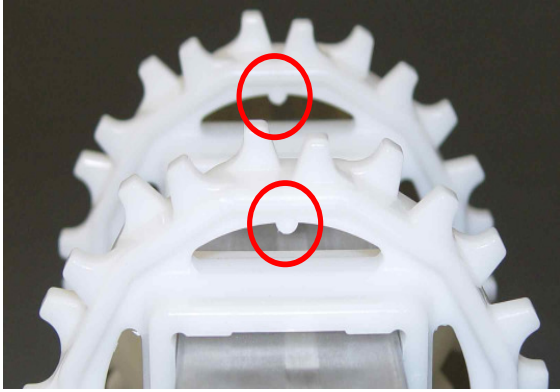
Bandtyp	Zahnradabstand a		Randabstand * (minimal)	
	minimal mm Zoll	maximal mm Zoll	X_L mm Zoll	X_R mm Zoll
M2585-PO, M2586	33.8 1.39	101.5 4	42 1.65	42 1.65
M21585-SO	33.8 1.33	101.5 4	59 2.32	59 2.32

* X_L und X_R sind angegeben für Transportrichtung A und sind umgekehrt für Transportrichtung B



Prüfen des korrekten Zahnradengriffs:

Die V-förmige Seite der Zahnradzähne muss korrekt in die Querrippe des Bandes eingreifen.

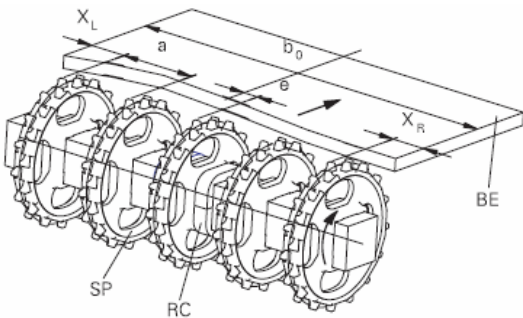


Installation auf Zahnrädern für M2500.

Zahnradausrichtung auf den Wellen:

Prüfen Sie anhand der Ausrichtmarke, dass die entsprechenden Zähne axial ausgerichtet sind.

Ist die Bohrung quadratisch und die Anzahl der Zähne durch 4 teilbar, so ist eventuell keine Ausrichtmarke vorhanden.



Installation auf Zahnrädern für M2500.

Positionierung der Zahnräder:

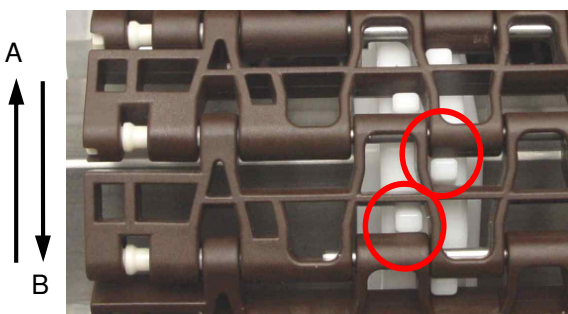
Platzieren Sie die Zahnräder zwischen dem min. und max. Abstand (a).

Halten Sie den seitlichen Zahnradabstand X_L und X_R ein. Der Versatz (e) wird durch die Wellenkonstruktion vorgegeben.

Befestigen Sie nur das Zahnrad in der Mitte mit geringem Spiel.

Bandtyp	Zahnradabstand a		Randabstand * (minimal)	
	minimal mm Zoll	maximal mm Zoll	X_L mm Zoll	X_R mm Zoll
M2585-PO, M2586	67 2.66	135 5.3	42 1.65	59 2.32
M21585-SO	67 2.66	135 5.3	76 3	59 2.32

* X_L und X_R sind angegeben für Transportrichtung A und sind umgekehrt für Transportrichtung B



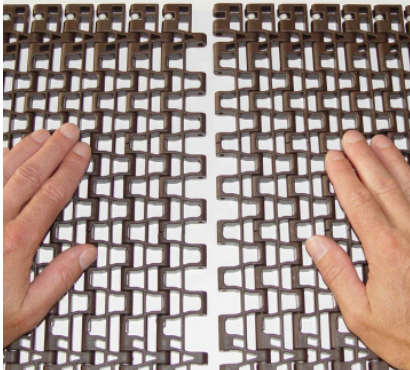
Prüfen des korrekten Zahnradeingriffs (M2500):

Die V-förmige Seite der Zahnradzähne muss korrekt in die Querrippe des Bandes eingreifen.

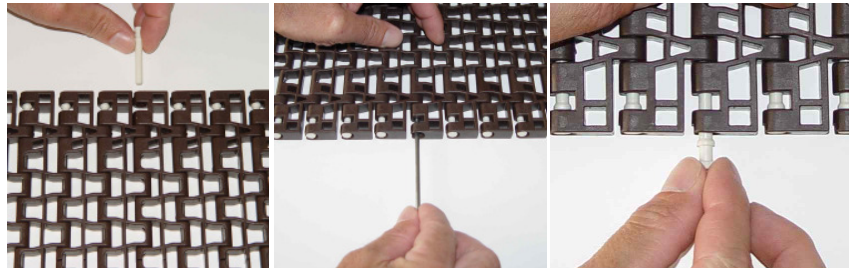
Die Querrippe des Bandes berührt den Kranz des Zahnrads.

Einsetzen des Gelenkstabs (Smart-fit-Stabrückhaltesystem) bei M2585 –S mit Stahlstäben:

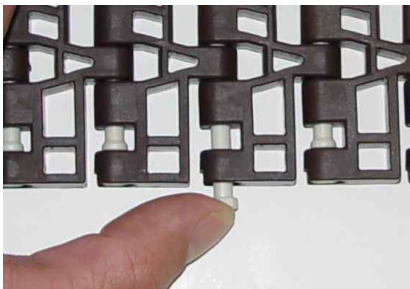
Dieses Band wird mithilfe eines Stahlstabs Ø3,5mm (0,14") und zwei kurzen Kunststoffstäben Ø5mm (0,2") an den Bandkanten verbunden. Die Kunststoffstäbe müssen achteckig geformte Köpfe und angefasste Enden besitzen.



Zusammenfügen der Bandabschnitte



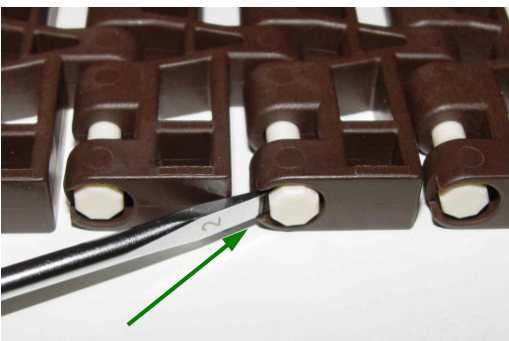
Einsetzen der Stäbe: 1. Abschlussstab; 2. Stahlstab; 3. Abschlussstab



Einschieben des Stabkopfes

Überprüfen Sie, ob beide Stabköpfe vollständig eingelassen sind.

Ausbau des Stabs (Smart-rod-Rückhaltesystem):



Stabentfernung mit Schraubendreher:

Setzen Sie den Schraubendreher in der Aussparung am Stabkopf an (siehe Pfeil).

Das Band darf sich nicht unter Spannung befinden.

Der Stabkopf muss achteckig geformt sein.

Schlagen Sie den Stab nicht mit einem Hammer heraus.

Produkthaftung / Bemerkungen zur Anwendung

Wird die korrekte Auswahl und Anwendung der Habasit-Produkte nicht von einem autorisierten Habasit-Verkaufsspezialisten empfohlen, ist der Kunde für die korrekte Auswahl und Anwendung der Habasit-Produkte verantwortlich, einschliesslich des damit verbundenen Bereichs der Produktsicherheit.

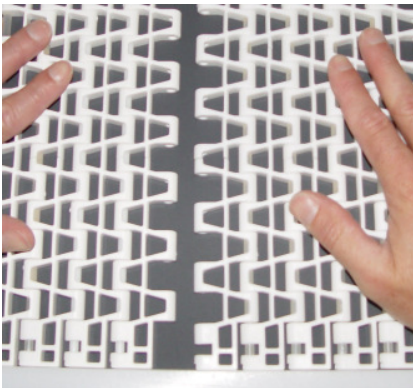
Alle Angaben / Informationen haben empfehlenden Charakter; sie werden als zuverlässig erachtet, für ihre Richtigkeit oder Eignung für besondere Anwendungsarten werden jedoch keinerlei Zusicherungen abgegeben oder Garantien oder Verpflichtungen übernommen. Die hier gemachten Angaben basieren auf Laborversuchen unter Standardbedingungen mit Einrichtungen für Tests im kleinen Massstab, die nicht unbedingt den Produktionsbedingungen bei industrieller Anwendung entsprechen. Neue Erkenntnisse und Erfahrungen können zu kurzfristigen Änderungen ohne Vorankündigung führen.

DA DIE HABASIT UND IHRE TOCHTERGESELLSCHAFTEN KEINEN EINFLUSS AUF DIE GEBRAUCHSBEDINGUNGEN HABEN, KÖNNEN WIR KEINERLEI HAFTUNG ÜBERNEHMEN WAS DIE EIGNUNG UND GEBRAUCHSFÄHIGKEIT DER HIER ERWÄHNTEN PRODUKTE BETRIFFT. DIES GILT AUCH FÜR DIE PRODUKTIONS-ERGEBNISSE / DIE PRODUKTIONSMENGE / DIE FABRIKATION VON WAREN SOWIE FÜR MÖGLICHE MÄNGEL, SCHÄDEN, FOLGESCHÄDEN UND WEITERGEHENDE AUSWIRKUNGEN.

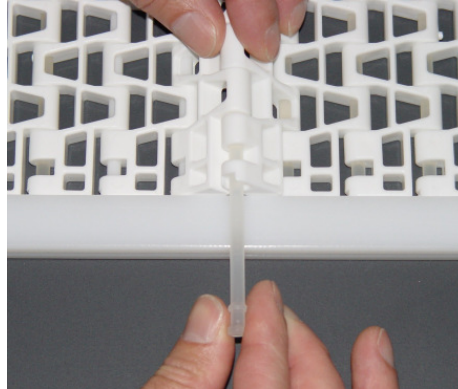


Einsetzen des Stabs (Smart-fit-Stabrückhaltesystem) bei M2585 –P mit Kunststoffstäben:

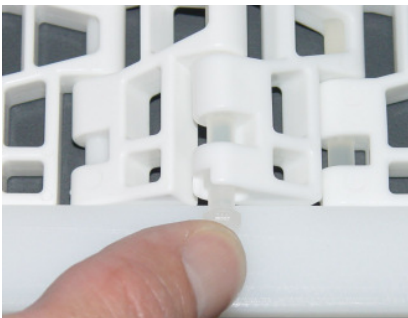
Der Stab Ø5mm (0,2") mit achteckig geformtem Kopf muss ein angefastes Ende besitzen. Wenn das Band in Abschnitten geliefert wird, verbinden Sie die Abschnitte mit wechselnder Stabkopfausrichtung, z.B. in einem Abschnitt alle Stabköpfe auf der linken Seite und im nächsten Abschnitt alle Stabköpfe auf der rechten Seite.



Zusammenfügen der Bandabschnitte



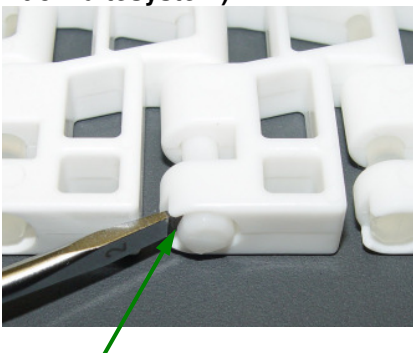
Stab einsetzen



Einschieben des Stabkopfes

Überprüfen Sie, ob der Stabkopf vollständig eingelassen ist.

Ausbau des Stabs (Smart-rod-Rückhaltesystem):



Stabentfernung mit Schraubendreher:

Setzen Sie den Schraubendreher in der Aussparung am Stabkopf an (siehe Pfeil).

Das Band darf sich nicht unter Spannung befinden.

Der Stabkopf muss achteckig geformt sein.

Schlagen Sie den Stab nicht mit einem Hammer heraus.

Produkthaftpflicht / Bemerkungen zur Anwendung

Wird die korrekte Auswahl und Anwendung der Habasit-Produkte nicht von einem autorisierten Habasit-Verkaufsspezialisten empfohlen, ist der Kunde für die korrekte Auswahl und Anwendung der Habasit-Produkte verantwortlich, einschliesslich des damit verbundenen Bereichs der Produktsicherheit.

Alle Angaben / Informationen haben empfehlenden Charakter; sie werden als zuverlässig erachtet, für ihre Richtigkeit oder Eignung für besondere Anwendungsarten werden jedoch keinerlei Zusicherungen abgegeben oder Garantien oder Verpflichtungen übernommen. Die hier gemachten Angaben basieren auf Laborversuchen unter Standardbedingungen mit Einrichtungen für Tests im kleinen Massstab, die nicht unbedingt den Produktionsbedingungen bei industrieller Anwendung entsprechen. Neue Erkenntnisse und Erfahrungen können zu kurzfristigen Änderungen ohne Vorankündigung führen.

DA DIE HABASIT UND IHRE TOCHTERGESELLSCHAFTEN KEINEN EINFLUSS AUF DIE GEBRAUCHSBEDINGUNGEN HABEN, KÖNNEN WIR KEINERLEI HAFTUNG ÜBERNEHMEN WAS DIE EIGNUNG UND GEBRAUCHSFÄHIGKEIT DER HIER ERWÄHNTEN PRODUKTE BETRIFFT. DIES GILT AUCH FÜR DIE PRODUKTIONS-ERGEBNISSE / DIE PRODUKTIONSMENGE / DIE FABRIKATION VON WAREN SOWIE FÜR MÖGLICHE MÄNGEL, SCHÄDEN, FOLGESCHÄDEN UND WEITERGEHENDE AUSWIRKUNGEN.

