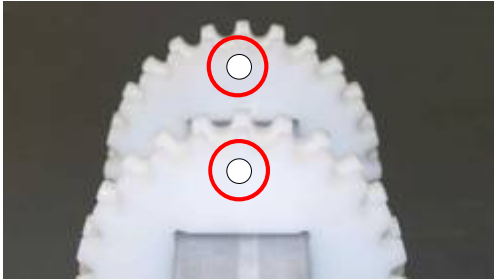


HabasitLINK[®]

Instrucciones de instalación para el tipo de banda M1185

Favor consultar la guía de instalación completa en www.habasitlink.com

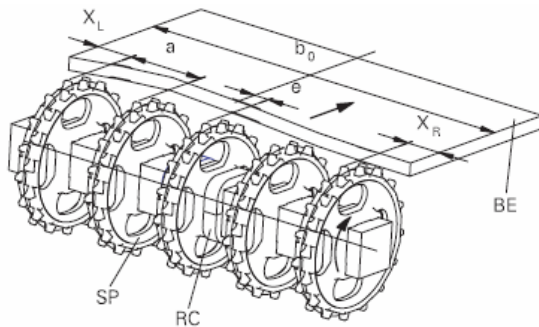


Instalación en los piñones M1100.

Alineación de los piñones en los ejes:

Los dientes correspondientes deben de estar alineados axialmente, compruebe con la marca de alineación.

Si el agujero es cuadrado y el número de dientes es un múltiplo de 4, es posible que no haya una marca.



Instalación en los piñones M1100.

Posicionamiento de los piñones:

Coloque los piñones dentro del espaciado máximo y mínimo (a).

Respete las distancias de borde X_L y X_R .

El desplazamiento (e) viene dado por el diseño de los piñones.

Fije solamente el piñón en el centro dejando una pequeña holgura.

Tipo de banda	Espaciado entre piñones a		Distancia al borde (mínima)	
	mínimo mm pulgada	máximo mm pulgada	X_L mm pulgada	X_R mm pulgada
M1185	50,8 2	101,6 4	63,5 2,5	63,5 2,5

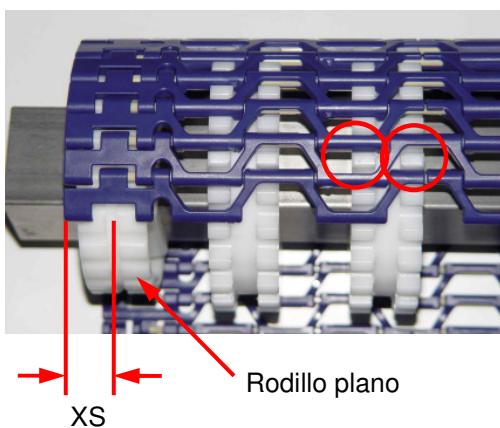
Además de los piñones, es recomendable usar rodillos de apoyo planos en los bordes de la banda en los lados motriz y de inversión (véase el dibujo inferior). Distancia del centro del rodillo de apoyo hasta el borde de la cinta: X_{S_L} y $X_{S_R} = 15\text{mm}$ (0,59").

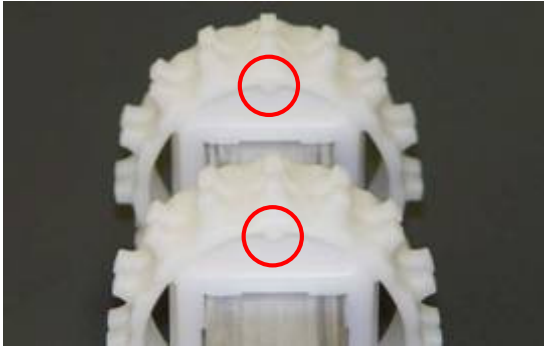
Comprobar el correcto engranaje del piñón:

Los dientes del piñón debe encajar correctamente en la banda.

El borde fijo de la banda impide el movimiento lateral del rodillo.

Con los piñones M1100 es posible el funcionamiento en ambas direcciones de marcha.





Instalación en los piñones M1200.

Alineación de los piñones en los ejes:

Los dientes correspondientes deben de estar alineados axialmente, compruebe con la marca de alineación.

Si el agujero es cuadrado y el número de dientes es un múltiplo de 4, es posible que no haya una marca.

Instalación en los piñones M1200.

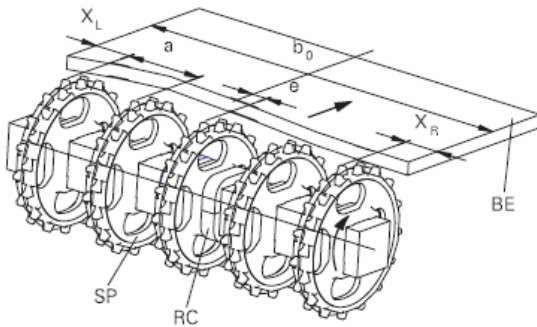
Posicionamiento de los piñones:

Coloque los piñones dentro del espacio (a) máximo y mínimo.

Respete las distancias de borde X_L y X_R .

El desplazamiento (e) viene dado por el diseño de los piñones.

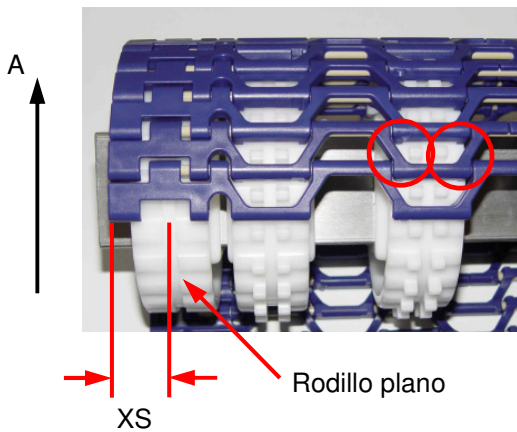
Fije solamente el piñón en el centro dejando una pequeña holgura.



Tipo de banda	Espaciado entre piñones a		Distancia al borde (mínima)	
	mínimo mm pulgada	máximo mm pulgada	X_L mm pulgada	X_R mm pulgada
M1185*	50,8 2	101,6 4	63,5 2,5	63,5 2,5

* Para las bandas POM y PA se recomienda una carga máxima admisible del 70%

Además de los piñones, es recomendable usar rodillos de apoyo planos en los bordes de la banda en los lados motriz y de inversión (véase el dibujo inferior). Distancia del centro del rodillo de apoyo hasta el borde de la cinta: X_{S_L} y $X_{S_R} = 15\text{mm}$ (0.59").



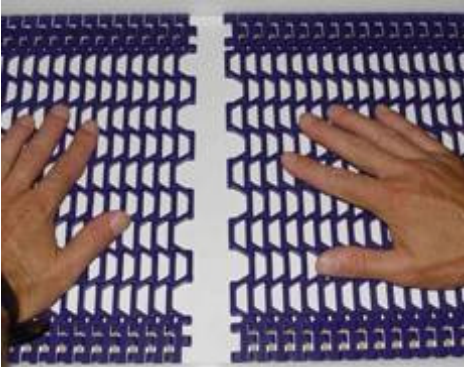
Comprobar el correcto engranaje del piñón:

Los dientes del piñón debe encajar correctamente en la banda. El borde fijo de la banda impide el movimiento lateral del rodillo.

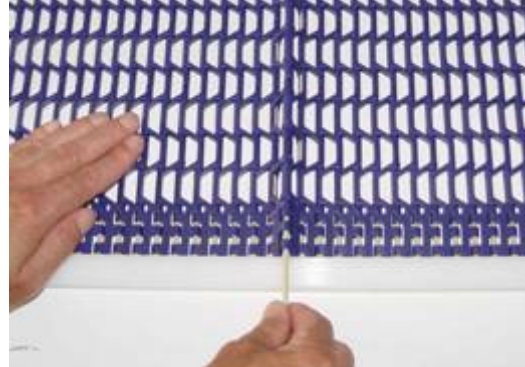
Con los piñones M1200 sólo es posible el funcionamiento en una dirección (A).

Instalación de la varilla (ajuste preciso de retención de varilla):

La varilla Ø3,6mm (0,14") de cabeza redondeada debe tener un extremo biselado. Para las bandas anchas puede haber más de una varilla por fila.

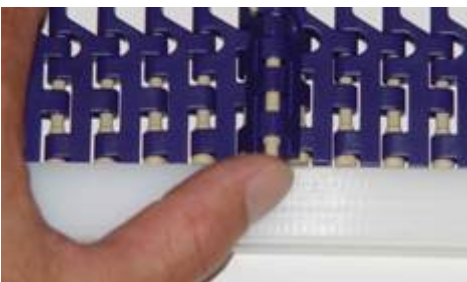


Junte las secciones de banda



Inserte la varilla

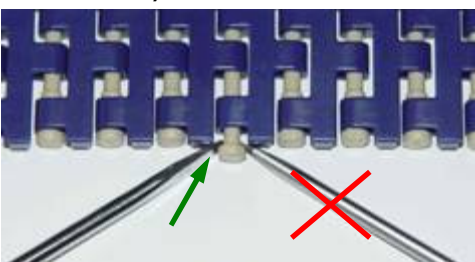
La varilla puede instalarse más fácilmente si el extremo está biselado.



Introduzca la cabeza de la varilla

Compruebe que la cabeza de la varilla está totalmente insertada

Extracción de la varilla (ajuste preciso de retención de la varilla):



Retire la varilla con un destornillador

La banda no debe estar sometida a tensión.

La cabeza de la varilla debe ser redonda.

Aplique el destornillador en la cabeza de la varilla desde la izquierda a derecha (véase la flecha).

No golpee la varilla con un martillo.

Responsabilidad civil por productos defectuosos, consideraciones sobre la aplicación

Si la selección y aplicación correcta de los productos Habasit **no** está recomendada por un especialista de ventas autorizado por Habasit, la selección y aplicación de esos productos Habasit, incluido todo lo relativo a la seguridad del producto, será responsabilidad del cliente. Aunque todas las indicaciones / informaciones son recomendaciones dignas de confianza, no se hace en las mismas ningún tipo de afirmación, fianza o garantía en cuanto a la precisión o idoneidad de los productos para aplicaciones particulares. Los datos aquí proporcionados están basados en trabajos de laboratorio con equipamiento de ensayos a pequeña escala, de funcionamiento bajo condiciones estándar y no igualan necesariamente el rendimiento de los productos en uso industrial. Nuevos conocimientos y experiencia pueden conducir a modificaciones y cambios en un plazo corto y sin previo aviso.

COMO LAS CONDICIONES DE USO ESCAPAN AL CONTROL DE HABASIT Y DE SUS COMPAÑÍAS AFILIADAS, NO PODEMOS ASUMIR NINGUNA RESPONSABILIDAD CIVIL ACERCA DE LA IDONEIDAD Y CAPACIDAD PARA PROCESOS INDUSTRIALES DE LOS PRODUCTOS ARRIBA MENCIONADOS. ELLO ES ASIMISMO APLICABLE A LOS RESULTADOS / VOLUMEN DE PRODUCCIÓN / MERCANCÍAS DE ELABORACIÓN DE PROCESOS ASÍ COMO A LOS POSIBLES DEFECTOS, DAÑOS, DAÑOS INDIRECTOS Y CONSECUENCIAS ULTERIORES.

