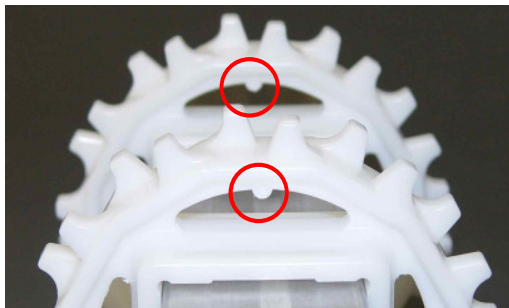


HabasitLINK[®]

Instrucciones de instalación para los tipos de banda M2520, M2527, M2531, M2533

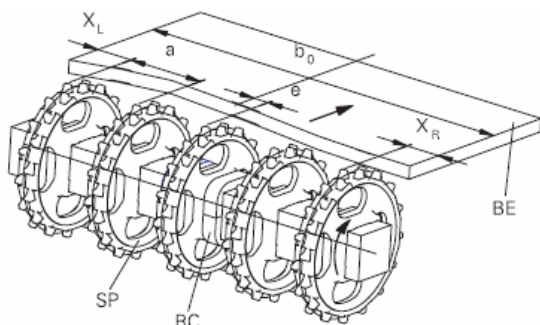
Consulte la guía de instalación completa en www.habasitlink.com



Alineación de los piñones en los ejes:

Los dientes correspondientes deben de estar alineados axialmente, compruebe con la marca de alineación.

Si el agujero es cuadrado y el número de dientes es un múltiplo de 4, es posible que no haya una marca.



Posicionamiento de los piñones:

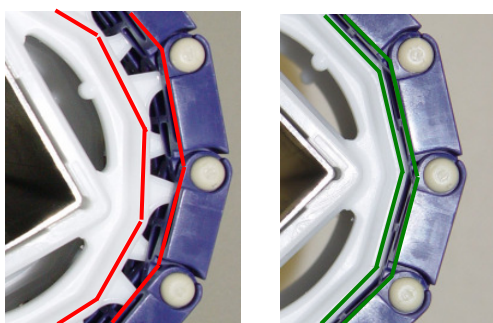
Coloque los piñones dentro del espaciado máximo y mínimo (a).

Respete las distancias de borde X_L y X_R .

El desplazamiento (e) viene dado por el diseño del eje.

Fije solamente el piñón en el centro dejando una pequeña holgura.

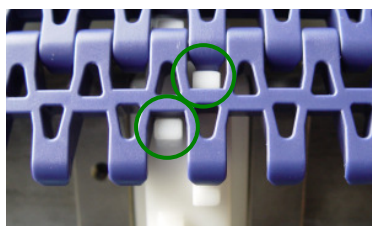
Tipo de banda	Espaciado entre piñones a		Distancia al borde (mínima)	
	mínimo mm pulgada	máximo mm pulgada	X_L mm pulgada	X_R mm pulgada
M2500	50 2	100 4	25 1	25 1



Comprobar el correcto engranaje del piñón:

Los dientes del piñón deben encajar correctamente en la banda.

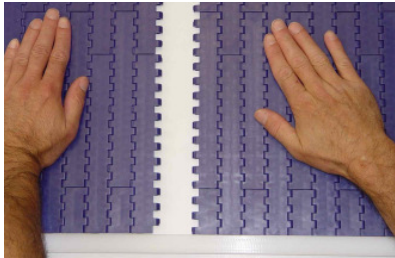
El reverso de la banda está en contacto con la superficie del piñón.



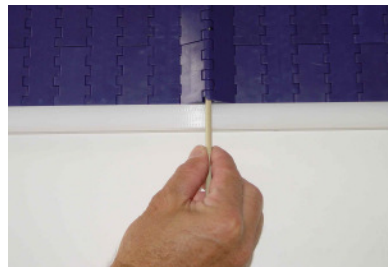
En el caso de bandas Flush Grid, compruebe el engranaje correcto del piñón desde la superficie de la banda.

Instalación de la varilla (retención de la varilla Snap Fit):

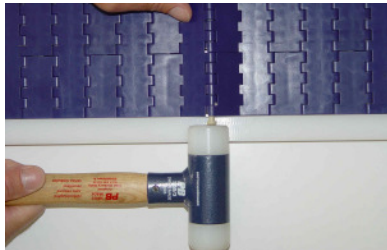
La varilla Ø5mm (0,2") de cabeza redondeada debe tener un extremo biselado. Si la banda se suministra en secciones, únalas alternando la orientación de la cabeza de la varilla, por ejemplo, en una sección ponga todas las varillas con la cabeza en el lado izquierdo y en la siguiente, póngalas en el lado derecho.



Junte las secciones de banda



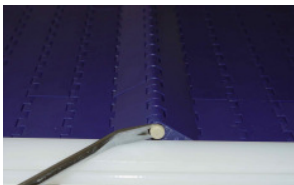
Inserte la varilla. La varilla puede instalarse más fácilmente si el extremo está biselado.



Golpee con el martillo en la cabeza de la varilla

Compruebe que la cabeza de la varilla está totalmente insertada.

Extracción de la varilla:

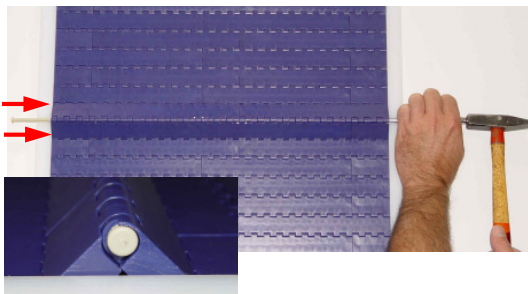


Haga palanca en la cabeza de la varilla para extraerla

Extracción de la varilla con la herramienta de extracción Habasit (extractor de varillas) o con unas alicates.

No corte la cabeza de la varilla.

La banda no debe estar sometida a tensión.



Extracción de la varilla (con martillo y punzón)

La varilla se puede extraer de la arandela de retención golpeando el extremo de la misma con un martillo y un punzón. Sujete el extremo del módulo en el lado opuesto de la banda. La banda no debe estar sometida a tensión.

Responsabilidad civil por productos defectuosos, consideraciones sobre la aplicación

Si la selección y aplicación correcta de los productos Habasit no está recomendada por un especialista de ventas autorizado por Habasit, la selección y aplicación de esos productos Habasit, incluido todo lo relativo a la seguridad del producto, será responsabilidad del cliente. Aunque todas las indicaciones / informaciones son recomendaciones dignas de confianza, no se hace en las mismas ningún tipo de afirmación, fianza o garantía en cuanto a la precisión o idoneidad de los productos para aplicaciones particulares. Los datos aquí proporcionados están basados en trabajos de laboratorio con equipamiento de ensayos a pequeña escala, de funcionamiento bajo condiciones estándar y no igualan necesariamente el rendimiento de los productos en uso industrial. Nuevos conocimientos y experiencia pueden conducir a modificaciones y cambios en un plazo corto y sin previo aviso.

COMO LAS CONDICIONES DE USO ESCAPAN AL CONTROL DE HABASIT Y DE SUS COMPAÑIAS AFILIADAS, NO PODEMOS ASUMIR NINGUNA RESPONSABILIDAD CIVIL ACERCA DE LA IDONEIDAD Y CAPACIDAD PARA PROCESOS INDUSTRIALES DE LOS PRODUCTOS ARRIBA MENCIONADOS. ELLO ES ASIMISMO APLICABLE A LOS RESULTADOS / VOLUMEN DE PRODUCCIÓN / MERCANCIAS DE ELABORACIÓN DE PROCESOS ASÍ COMO A LOS POSIBLES DEFECTOS, DAÑOS, DAÑOS INDIRECTOS Y CONSECUENCIAS ULTERIORES.

