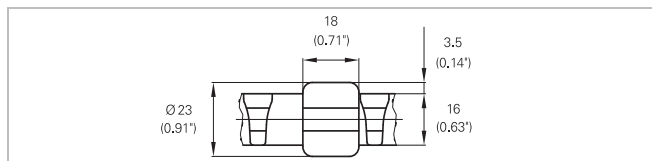
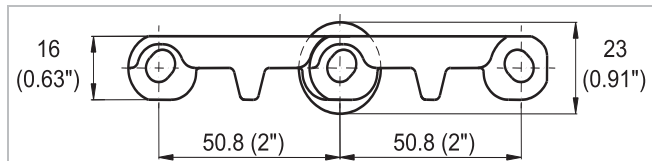
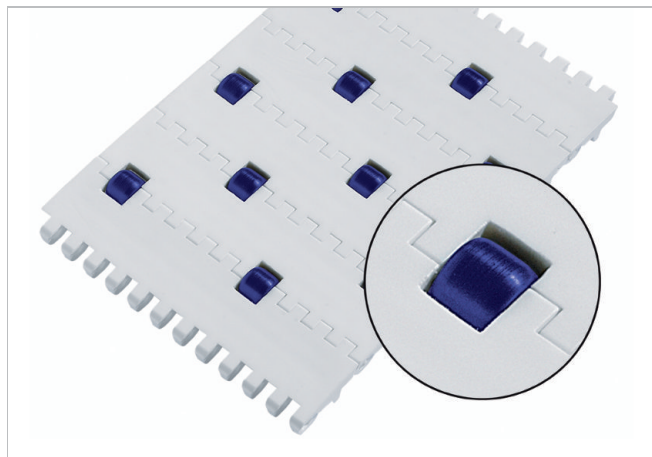


Beschreibung

- Grösste Öffnung 19x2 mm (0,7"x0,08")
- Seitlicher Rollenabstand siehe Banddaten-Tabelle
- Rollenreihenabstand 50,8 mm (2")
- Für geringen Gegendruck werden die Gleitleisten zwischen den Rollen angeordnet
- Bei Anwendungen mit Produktantrieb werden die Gleitleisten direkt unter den Rollen angeordnet
- Offene Gelenkkonstruktion
- Lebensmittel zugelassene Materialien verfügbar
- Stabdurchmesser 7 mm (0,27")



Banddaten

Bandmaterial		POM			
Stabmaterial		PA			
Rollenmaterial		POM			
Seitlicher Rollenabstand pro Reihe	mm / Zoll	112.0 / 4.40	150.0 / 6.00	56.0 / 2.20	75.0 / 3.00
Rollenversatz zur nächsten Reihe	mm / Zoll	56.0 / 2.20	75.0 / 3.00	0.0 / 0.00	0.0 / 0.00
Rollenabmessungen Durchmesser / Breite	mm Zoll	Ø 23 / 18 Ø 0.91 / 0.71	Ø 23 / 18 Ø 0.91 / 0.71	Ø 23 / 18 Ø 0.91 / 0.71	Ø 23 / 18 Ø 0.91 / 0.71
Nominale Zugfestigkeit F _N Geradelauf	N/m lb/ft	22000 1507	22500 1541	20000 1370	21000 1438
Temperaturbereich	°C °F	-40 - 93 -40 - 200	-40 - 93 -40 - 200	-40 - 93 -40 - 200	-40 - 93 -40 - 200
Bandgewicht m _B	kg/m ² lb/sqft	13.5 2.77	13.5 2.77	13.5 2.77	13.5 2.77

Durchmesser der Umlenkrollen (Minimum)		Durchmesser der Tragrollen (Minimum)		Durchmesser der Gewichtsspann-Vorrichtung und der Mittelantriebsrollen (Minimum)		Rückbiegeradius für Steigförderer ohne Seitenplatten oder Niederhaltetaschen (Minimum)		Rückbiegeradius für Steigförderer mit Seitenplatten oder Niederhaltetaschen (Minimum)	
mm	Zoll	mm	Zoll	mm	Zoll	mm	Zoll	mm	Zoll
90	3.50	100	4.00	150	6	150	6	250.0	10

Für Steigförderer mit Seitenplatten oder Niederhaltetaschen ist ein möglichst grosser Rückbiegeradius zu wählen.

Standardbandbreiten b_0 und freier Rand

Bandbreite (mm) (nom.)	225	300	375	450	525	600	675	750	825	900	975	1050	etc.
Bandbreite (Zoll) (nom.)	9	12	15	18	21	24	27	30	33	36	39	42	etc.
Seitlicher Rollenabstand pro Reihe 112.5 mm / Rollenversatz zur nächsten Reihe 56.25 mm													
Freier Rand (mm)	19/19	19/37	19/55	19/19	19/37	19/55	19/19	19/37	19/55	19/19	19/37	19/55	etc.
Freier Rand (Zoll)	0.7/0.7	0.7/1.5	0.7/2.2	0.7/0.7	0.7/1.5	0.7/2.2	0.7/0.7	0.7/1.5	0.7/2.2	0.7/0.7	0.7/1.5	0.7/2.2	etc.
Zahnradversatz (mm)	0	18.75	-18.75	0	18.75	-18.75	0	18.75	-18.75	0	18.75	-18.75	etc.
Zahnradversatz (Zoll)	0	0.74	-0.74	0	0.74	-0.74	0	0.74	-0.74	0	0.74	-0.74	etc.
Zahnräder	3	4	6	7	8	10	11	12	14	15	16	18	etc.
Rollen (2 Reihen)	4	5	6	8	9	10	12	13	14	16	17	18	etc.
Seitlicher Rollenabstand pro Reihe 150 mm / Rollenversatz zur nächsten Reihe 75 mm													
Freier Rand (mm)	28	28	28	28	28	28	28	28	28	28	28	28	etc.
Freier Rand (Zoll)	1.1	1.1	1.1	1.1	1.1	1.1	1.1	1.1	1.1	1.1	1.1	1.1	etc.
Zahnradversatz (mm)	37.5	0	37.5	0	37.5	0	37.5	0	37.5	0	37.5	0	etc.
Zahnradversatz (Zoll)	1.5	0	1.5	0	1.5	0	1.5	0	1.5	0	1.5	0	etc.
Zahnräder	2	3	4	5	6	7	8	9	10	11	12	13	etc.
Rollen (2 Reihen)	3	4	5	6	7	8	9	10	11	12	13	14	etc.

Die realen Bandbreiten sind in den meisten Fällen 0,1% bis 0,3% schmaler.

Bei POM Material -3 mm bis 0 mm für Bänder mit einer Breite bis zu 750 mm (30") und -0.4% bis 0% für Bänder mit einer Breite über 750 mm (30").

Standardbandbreiten in Schritten von 75 mm (3"). Die kleinstmögliche Breite ist 225 mm (9").

Ausführliche Angaben zu den Materialeigenschaften finden Sie in HabasitLINK® Technischer Leitfaden oder erhalten Sie von Ihrem Habasit Vertreter.

Die nominale Zugfestigkeit gilt für 23 °C (73 °F). Die zulässige Bandzugkraft hängt von der Betriebstemperatur in der Nähe der Antriebszahnäder ab. Im zulässigen Temperaturbereich kann die zulässige Bandzugkraft zwischen 100% und 20% von der nominalen Zugfestigkeit abweichen. Nähere Informationen über die effektive Bandzugkraft und deren richtigen Berechnung finden Sie in den Angaben zur Bandberechnung in HabasitLINK® Technischer Leitfaden.

Haftungsausschluss

Haftungsausschluss in Bezug auf Produktanwendungen sowie Produkteblätter und sonstige Angaben zu den Produkten (gültig für SÄMTLICHE Habasit Produkte)

Diese Haftungsausschlussklärung erfolgt seitens Habasit und ihrer Tochtergesellschaften, Geschäftsführer, Angestellten, Beauftragten und Vertragspartner (nachstehend gemeinsam "HABASIT") in Bezug auf die untenstehend erwähnten Produkte (nachstehend "Produkte"). ALLE SICHERHEITSHINWEISE SIND MIT GEBÜHRENDER SORGFALT ZU LESEN UND DIE EMPFOHLENE SICHERHEITSVORSCHRIFTEN SIND ZWINGEND EINZUHALTEN! Berücksichtigen Sie bitte nebst den hier erwähnten Sicherheitsvorschriften auch die im Habasit-Katalog sowie in den Installations- und Bedienungsanleitungen enthaltenen Sicherheitsvorschriften. Sämtliche Angaben / Informationen über die Anwendung, Nutzung und Leistungsmerkmale der Produkte stellen einzig Empfehlungen dar. Diese sind mit gebotener Sorgfalt und Vorsicht erstellt worden, erfolgen aber ohne jegliche Zusicherungen und/oder Garantien irgendeiner Art in Bezug auf ihre Vollständigkeit, Richtigkeit oder Tauglichkeit für einen bestimmten Zweck. Die hiernach zur Verfügung gestellten Daten basieren auf Laboranwendungen mit kleiner Testausrüstung unter Standardbedingungen und entsprechen nicht zwingend den Produktionsbedingungen bei industrieller Anwendung. Neue Erkenntnisse und Erfahrungen können kurzfristig und ohne Vorankündigung zu Neubeurteilungen und Änderungen führen.

UNTER VORBEHALT AUSDRÜCKLICHER ANDERWEITIGER ZUSICHERUNGEN UND/ODER GARANTIE VON HABASIT, WELCHE AUSSCHLIESSLICH UND ANSTELLE JEGLICHER ANDERER AUSDRÜCKLICHER ODER STILLSCHWEIGENDEN ZUSICHERUNGEN UND/ODER GARANTIE ERFOLGEN, WERDEN DIE PRODUKTE "WIE BESCHAFFEN" GELIEFERT. SOWEIT GESETZLICH ZULÄSSIG, SCHLIESST HABASIT JEDE WEITERE AUSDRÜCKLICHE ODER STILLSCHWEIGENDE HAFTUNG UND/ODER GEWAHRLEISTUNG AUS, EINSCHLIESSLICH (ABER NICHT BESCHRÄNKT AUF) IMPLIZITE ZUSICHERUNGEN UND/ODER GARANTIE BEZÜGLICH GEBRAUCHSTAUGLICHKEIT, TAUGLICHKEIT FÜR EINEN BESTIMMTEN ZWECK, FREIHEIT VON SCHUTZRECHTEN DRITTER ODER ZUSICHERUNGEN UND/ODER GARANTIE, DIE AUS USANZ, BISHERIGEN NUTZUNGEN ODER HANDELSGEPFLOGENHEITEN ABGELEITET WERDEN. DA HABASIT KEINEN EINFLUSS AUF DIE KONKRETE INDUSTRIELLEN ANWENDUNGSBEDINGUNGEN HAT, WIRD KEINERLEI HAFTUNG UND/ODER GEWAHRLEISTUNG FÜR DIE ZWECKEIGNUNG SOWIE DIE EINSATZ- UND VERARBEITUNGSFÄHIGKEIT DER PRODUKTE, EINSCHLIESSLICH ANGABEN ZU VERARBEITUNGSERGEBNISSEN UND LEISTUNGEN, ÜBERNOMMEN.