

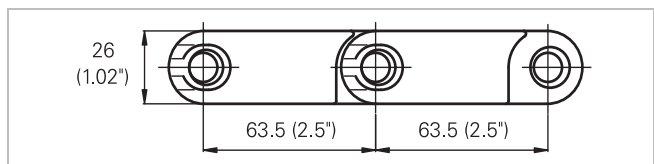
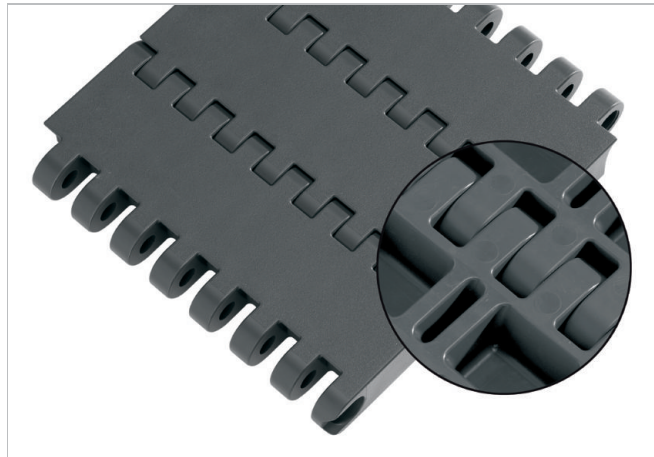
HabasisLINK®

M6420 Flat Top Heavy Duty 2.5"



Descripción

- Banda de transporte para cargas pesadas
- Espesor 26 mm (1")
- Extremadamente robusto y rígido
- 0% de área abierta
- Articulación cerrada
- Diámetro de la varilla: 10 mm (0,39")
- Sistema de retención de varilla Smart Fit
- Superficie rugosa
- Materiales antiestáticos disponibles
- Piñones sólidos "Lug teeth"



Datos de la banda

Material de la banda		POM+AS		POM	
Material de la varilla		PA	Steel	PA	Steel
Resistencia nom. a la tracción	N/m	100000	100000	100000	100000
F' _N recorrido recto	lb/ft	6854	6854	6854	6854
Rango de temperatura	°C	-40 - 93	-40 - 93	-40 - 93	-40 - 93
	°F	-40 - 200	-40 - 200	-40 - 200	-40 - 200
Peso de la banda m _B	kg/m ²	26.8	34.8	26.8	34.8
	lb/sqft	5.49	7.14	5.49	7.14

Material de la banda		PP+AS		PP	
Material de la varilla		PA	POM	PA	POM
Resistencia nom. a la tracción	N/m	60000	60000	60000	60000
F' _N recorrido recto	lb/ft	4110	4110	4110	4110
Rango de temperatura	°C	5 - 105	5 - 93	5 - 105	5 - 93
	°F	40 - 220	40 - 200	40 - 220	40 - 200
Peso de la banda m _B	kg/m ²	17.9	17.9	17.9	17.9
	lb/sqft	3.68	3.68	3.68	3.68

Diámetro de rodillos de reenvío (mínimo)		Diámetro de rodillos de apoyo (mínimo)		Diámetro para ajuste por gravedad y rodillos para accionamiento central (mín.)		Radio de retroflexión hacia atrás para elevadores sin guardas laterales o zapatas de sujeción (mínimo)	
mm	Pulg.	mm	Pulg.	mm	Pulg.	mm	Pulg.
100	4.00	100	4.00	200	8	200	8

Gama estándar de anchos de la banda b₀

mm (nom.)	100	200	300	400	500	600	700	800	900	1000	1100	1200	1300	etc.
pulg. (nom.)	3.9	7.9	11.8	15.7	19.7	23.6	27.6	31.5	35.4	39.4	43.3	47.2	51.2	etc.

Los anchos reales de la banda son, en la mayoría de los casos entre 0.1% y 0.3% menores.
Para bandas de POM hasta 750mm (30") de -3 mm a 0 y de -0.4% a 0% para bandas m s anchas.

Anchos de banda estándar en incrementos de 100 mm (3,9"). Anchos no estándar se ofrecen en incrementos de 50 mm (2"). Bandas sin diseño tipo ladrillo en anchos de 100 mm (3,9") y 200 mm (7,9").

HabasisLINK®

M6420 Flat Top Heavy Duty 2.5"



Para la selección del material, consulte las propiedades detalladas y colores en las Directrices Técnicas HabasisLINK®.

La resistencia nominal a la tracción es válida para una temperatura de 23 °C (73 °F). La fuerza de tracción admisible depende de la temperatura de funcionamiento en las proximidades de los piñones motores. Dentro del rango de temperaturas admitido, la fuerza de tracción admisible puede variar entre el 100% y el 20% de la resistencia de tracción nominal. Para obtener información detallada sobre el cálculo correcto de la fuerza de tracción efectiva, consulte la Guía de cálculo de las Directrices Técnicas HabasisLINK®.

Exención de responsabilidad

Exención de responsabilidad emergente de las aplicaciones que constan en las fichas de datos de productos y otra documentación de ventas

Habasis realiza esta exención de responsabilidad en nombre propio y en el de sus compañías afiliadas, directores, empleados, agentes y contratistas (en adelante denominados en su conjunto "HABASIT") con respecto a los productos mencionados en el presente (los "Productos"). ¡DEBEN LEERSE ATENTAMENTE LAS ADVERTENCIAS DE SEGURIDAD Y SEGUIRSE ESTRICTAMENTE LAS PRECAUCIONES DE SEGURIDAD RECOMENDADAS! Consulten las advertencias de seguridad en el presente documento, en el catálogo de Habasis así como en los manuales de instalación y operación. Todas las indicaciones e información sobre la aplicación, el modo de empleo y el rendimiento de los Productos constituyen recomendaciones que se ofrecen con debida diligencia y atención, pero no se efectúan declaraciones o garantía de índole alguna en cuanto a su integridad, precisión o adecuación a un fin determinado. Los datos proporcionados en el presente se basan en la aplicación de laboratorio con equipos de prueba de pequeña escala, en condiciones estándar, y no necesariamente coinciden con el rendimiento del producto en el ámbito de aplicación industrial. Los nuevos conocimientos y la experiencia adquiridos pueden dar lugar a reevaluaciones y a modificaciones a corto plazo y sin previo aviso. SALVO COMO LO GARANTICE EXPLÍCITAMENTE HABASIT, CUYAS GARANTÍAS SON EXCLUSIVAS Y REEMPLAZAN A TODA OTRA GARANTÍA, EXPRESA O IMPLÍCITA, LOS PRODUCTOS SE SUMINISTRAN "EN EL ESTADO EN QUE SE ENCUENTRAN". HABASIT NO REALIZA DECLARACIÓN DE GARANTÍA ALGUNA, DE NATURALEZA EXPRESA O IMPLÍCITA, INCLUSIVE, ENTRE OTRAS, GARANTÍAS IMPLÍCITAS DE COMERCIABILIDAD, ADECUACIÓN A UN FIN DETERMINADO, NO VIOLACIÓN DE DERECHOS O AQUELLAS QUE SURJAN DEL CURSO DE LAS NEGOCIACIONES ANTERIORES, DEL USO ACOSTUMBRADO O DE LA PRÁCTICA COMERCIAL, TODAS LAS CUALES SE EXCLUYEN POR EL PRESENTE EN LA MEDIDA PERMITIDA POR EL DERECHO APLICABLE. DADO QUE LAS CONDICIONES DEL MODO DE EMPLEO EN UNA APLICACIÓN INDUSTRIAL ESTÁN AJENAS AL CONTROL DE HABASIT, HABASIT NO ASUME RESPONSABILIDAD ALGUNA ACERCA DE LA ADECUACIÓN Y HABILIDAD DE PROCESO DE LOS PRODUCTOS, INCLUIDAS LAS INDICACIONES SOBRE RESULTADOS Y RENDIMIENTO DE PROCESOS."