

M	12	S	24	25	Q	6
---	----	---	----	----	---	---

M = Bandes modulaires  
 Pas de la bande  
 S = monobloc ; Z = en 2 parties  
 Nombre de dents  
 Diamètre de l'arbre  
 Type d'arbre : Q = arbre carré ; R = arbre rond  
 Matériau : 6 = POM ; 8 = PA

### Disponibilité des pignons

Type	Nombre de dents	Diamètre primitif $\varnothing d_p$		$A_1$		Largeur du moyeu $B_L$		Alésage carré Q		Ø Alésage rond R		Matériau standard
		mm	<i>pouces</i>	mm	<i>pouces</i>	mm	<i>pouces</i>	mm	<i>pouces</i>	mm	<i>pouces</i>	
S	10	41.2	1.6	16.8	0.66	30	1.18			20	3/4	POM
S	15	62.4	2.5	27.6	1.09	30	1.18	25	1	25	1	POM
S	19	78.8	3.1	35.9	1.41	25	0.98		1.5		1	POM
S	24	99.2	3.9	46.4	1.83	30	1.18	25 / 40	1.5	25	1	POM
S	28	116.5	4.6	55.2	2.17	30	1.18	40	1.5	25		POM
S	36	149.8	5.9	72.2	2.84	30	1.18	40 / 60	1.5 / 2.5			POM
Z	24	99.2	3.9	46.4	1.83	40	1.57	40				POM
Z-H	28	116.5	4.6	55.2	2.17	51	2.00	40	1.5		1 3/16	PA+GS
Z-H	36	149.8	5.9	72.2	2.84	51	2.00	40 / 60	1.5 / 2.5	50	1 / 17/16	PA+GS

S, Z : pignons moulés par injection; Z-H: pignons Multi-Hub. D'autres pignons et alésages sont disponibles sur demande.

**Les rainures de clavette** des alésages ronds sont réalisées d'après les normes européennes pour les dimensions métriques, d'après les normes américaines pour les dimensions impériales. Pour plus de détails, se référer au tableau du Guide de conception chapitre construction.

**D'autres matériaux** sont disponibles sur demande.

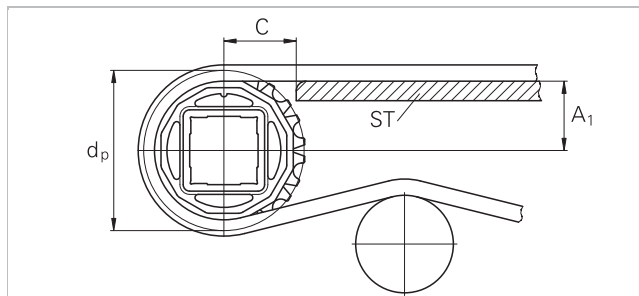
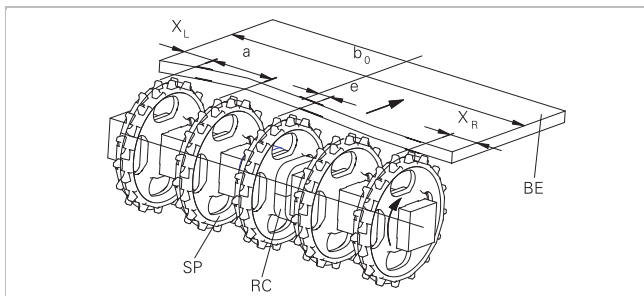


Pignon monobloc (grandes ouvertures)



Pignon en deux parties

## Disposition des pignons



- BE** Bande
- RC** Système de retenue
- SP** Pignon
- b<sub>0</sub>** Largeur de la bande

### Sole de glisse

La bande est soutenue entre l'arbre moteur et les roues libres par une sole de glisse équipée de bandes d'usure longitudinales (SL) en polyéthylène UHMW ou tout autre matériau adapté.

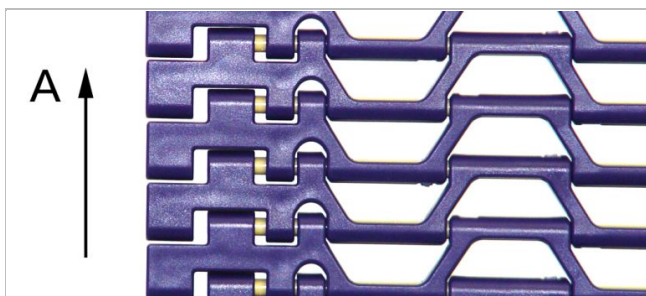
### Positionnement des pignons

Pour positionner correctement le pignon central, il faut diviser la largeur de la bande par l'incrément des modules. Arrondir le résultat afin d'obtenir un nombre pair ou impair. Ce nombre permet de déterminer s'il faut un décalage ou non (voir tableau).

La distance **C** entre l'axe du pignon et le support de glisse **ST** doit au minimum être égale à 14 mm (0,55").

Type	Ecartement entre deux pignons a		Ecartement (minimal) latéral des pignons		Critère pour positionnement du pignon central	Résultat de la formule (arrondi)	Décalage e	Remarques
	minimal mm pouces	maximal mm pouces	X <sub>L</sub> mm pouces	X <sub>R</sub> mm pouces				
M1185*	50,8 2	101,6 4	50,8 2	50,8 2	n.a.	n.a.	0 0	Offset to which side dans le sens de convoyage A seulement
M1200	50 2	100 4	25 1	25 1	n.a.	n.a.	0 0	sans compensation pour toute largeur de bande

\*Nous recommandons une charge maximale de 70% pour les bandes en POM ou PA.



Les pignons série M1200 sont utilisables avec M1185 unidirectionnelle (A) uniquement.

**Nombre de pignons et bandes d'usure pour M1200**

Largeur (nominale) standard de la bande		Nombre de pignons par arbre	Nombre de bandes d'usures	
mm	<i>pouces</i>		Nombre minimum	Côté transport (dessus) / Retour de la bande (dessous)
150	6	2	2	2
200	8	2	2	2
250	10	3	3	2
300	12	3	3	2
350	14	3	4	3
400	16	3	4	3
450	18	5	5	3
500	20	5	5	3
550	22	5	6	4
600	24	5	6	4
700	28	7	7	4
800	32	7	7	4
900	36	9	8	5
1000	40	9	8	5
1100	43	11	9	5
1200	47	11	9	5
1300	51	13	10	6
1400	55	13	10	6
1600	63	15	11	6
1800	71	17	12	7
2000	79	19	13	7

Le nombre de pignons dépend de la charge de la bande et peut être différent pour des arbres moteurs et des arbres de renvoi.

Utiliser le programme de calcul LINK-SeleCalc pour calculer le nombre exact de pignons.

### Nombre de pignons et bandes d'usure pour M1185

Largeur (nominale) standard de la bande		Nombre de pignons par arbre		Nombre de bandes d'usures	
mm	<i>pouces</i>	Nombre minimum		Côté transport (dessus)	Retour de la bande (dessous)
203	8	2		3	2
254	10	2		3	2
305	12	2		3	2
356	14	3		4	3
406	16	3		4	3
457	18	3		4	3
508	20	5		5	3
559	22	5		5	3
610	24	5		5	3
660	26	5		6	4
711	28	7		6	4
762	30	7		6	4
813	32	7		7	4
864	34	9		7	4
914	36	9		7	4
965	38	9		8	5
1'016	40	9		8	5
1'067	42	11		8	5
1'118	44	11		9	5
1'168	46	11		9	5
1'219	48	11		9	5
1'270	50	13		10	6
1'321	52	13		10	6
1'372	54	13		10	6
1'422	56	15		11	6
1'473	58	15		11	6
1'524	60	15		11	6
1'575	62	15		12	7
1'626	64	17		12	7

Le nombre de pignons dépend de la charge de la bande et peut être différent pour des arbres moteurs et des arbres de renvoi.

Utiliser le programme de calcul LINK-SeleCalc pour calculer le nombre exact de pignons.

### Nombre de pignons et bandes d'usure pour M1220 ActivXchange 0.5"

Largeur (nominale) standard de la bande		Nombre de pignons par arbre		Nombre de bandes d'usures	
mm	<i>pouces</i>	Arbre moteur (arbre chargé)	Arbre libre (arbre non chargé)	Côté transport(dessus)	Retour de la bande(dessous)
109,8	4,3	1	1	2	2

### Nombre de pignons et bandes d'usure pour M1280 ActivXchange 0.5"

Largeur (nominale) standard de la bande		Nombre de pignons par arbre		Nombre de bandes d'usures	
mm	<i>pouces</i>	Arbre moteur (arbre chargé)	Arbre libre (arbre non chargé)	Côté transport(dessus)	Retour de la bande(dessous)
152,2	6,0	2	1	2	2

Le nombre de pignons dépend de la charge de la bande et peut être différent pour des arbres moteurs et des arbres de renvoi.

Utiliser le programme de calcul LINK-SeleCalc pour calculer le nombre exact de pignons.

#### Limitation de responsabilité

#### Limitation de responsabilité par rapport à l'emploi des produits ainsi qu'aux fiches techniques des produits et toute autre information concernant les produits (valable pour TOUS les produits Habasis)

Cette limitation de responsabilité est effectuée par et au nom de Habasis et de ses sociétés filiales, ses employés, agents et cocontractants (ci-après dénommés collectivement "HABASIT") par rapport aux produits mentionnés ci-dessous (ci-après "Produits"). TOUTES LES INSTRUCTIONS DE SECURITE DOIVENT ETRE LUES ATTENTIVEMENT ET TOUTES LES PRECAUTIONS DE SECURITE DOIVENT ETRE OBSERVEES. STRICTEMENT! Veuillez-vous référer aux instructions de sécurité ci-après, dans le catalogue de Habasis ainsi que dans les manuels d'installation et les modes d'emploi. Toutes les indications/informations concernant l'emploi, l'utilisation et la performance des Produits sont uniquement des recommandations. Celles-ci ont été élaborées avec la diligence et les soins requis, mais aucune assurance et/ou garantie de quelque nature que ce soit n'est donnée quant à leur intégralité, exactitude ou aptitude pour des fins particulières. Les données fournies par la présente sont basées sur des travaux effectués en laboratoire dans des conditions standards avec un équipement pour des tests à petite échelle et ne sont pas nécessairement adaptées à un usage industriel. De nouvelles connaissances et expériences peuvent entraîner des changements et des modifications dans des brefs délais et sans avis préalable.

SOUS RESERVE DE GARANTIES EXPLICITES DE HABASIT, LESQUELLES SONT EXCLUSIVES ET AU LIEU DE TOUTE AUTRE GARANTIE EXPLICITE OU IMPLICITE, LES PRODUITS SONT LIVRES "TELS QUELS". SOUS RESERVE DES PRESCRIPTIONS LEGALES CONTRAIGNANTES, HABASIT EXCLUT TOUTE AUTRE GARANTIE OU RESPONSABILITE EXPLICITE OU IMPLICITE, Y COMPRIS (MAIS PAS LIMITE A) TOUTES LES GARANTIES IMPLICITES CONCERNANT L'UTILITE, L'APTITUDE A DES FINS PARTICULIERES, L'EXEMPTION DE DROITS DE TIERS OU TOUTE GARANTIE DECOULANT DES HABITUDES, PRATIQUES OU DE L'USAGE COMMERCIAL. ETANT DONNE QUE LES CONDITIONS D'UTILISATION INDUSTRIELLE ECHAPPENT AU CONTROLE DE HABASIT, AUCUNE RESPONSABILITE CONCERNANT L'APTITUDE ET L'ADAPTATION AUX PROCESSUS DE FABRICATION ET A L'EMPLOI DES PRODUITS N'EST ASSUMEE PAR HABASIT.