

M	Bandes modulaires	
64	Pas de la bande	
S	S = monobloc ; Z = en 2 parties	
13	Nombre de dents	
60	Diamètre de l'arbre	
Q	Type d'arbre : Q = arbre carré; R = arbre rond	
8	Matériau : 6 = POM; 8 = PA	

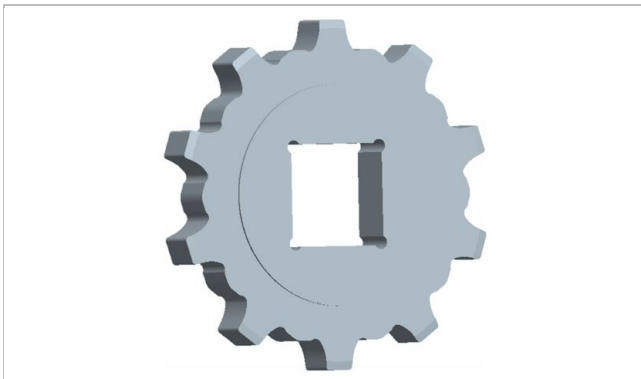
Disponibilité des pignons

Type	Nombre de dents	Diamètre primitif $\varnothing d_p$		A_1		Largeur du moyeu B_L		Alésage carré Q		Ø Alésage rond R		Matériau standard
		mm	<i>pouces</i>	mm	<i>pouces</i>	mm	<i>pouces</i>	mm	<i>pouces</i>	mm	<i>pouces</i>	
S-C1	10	206.4	8.1	94.6	3.72	27	1.06	40 / 60 / 90	1.5 / 2.5 / 3.5	30 / 40 / 60	1 / 1.5 / 2.5	PA
S-C1	13	266.4	10.5	125.8	4.95	27	1.06	40 / 60 / 90	1.5 / 2.5 / 3.5	30 / 40 / 60	1 / 1.5 / 2.5	PA
S-C1	15	306.7	12.1	146.7	5.78	27	1.06	120 / 40 / 60 / 90	1.5 / 2.5 / 3.5 / 4.5	30 / 40 / 60 / 90	1 / 1.5 / 2.5	PA
S-C1	20	407.6	16.1	199.2	7.84	27	1.06	120 / 40 / 60 / 90	1.5 / 2.5 / 3.5 / 4.5	30 / 40 / 60 / 90	1 / 1.5 / 2.5	PA

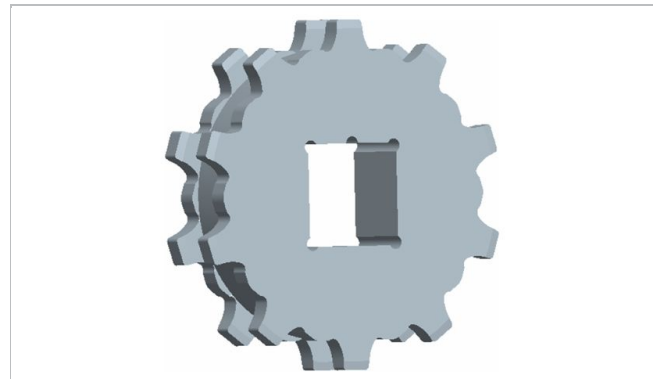
S-C1 : pignons usinés. D'autres pignons et alésages sont disponibles sur demande.

Les rainures de clavette des alésages ronds sont réalisées d'après les normes européennes pour les dimensions métriques, d'après les normes américaines pour les dimensions impériales. Pour plus de détails, se référer au tableau du Guide de conception chapitre construction.

D'autres matériaux sont disponibles sur demande.

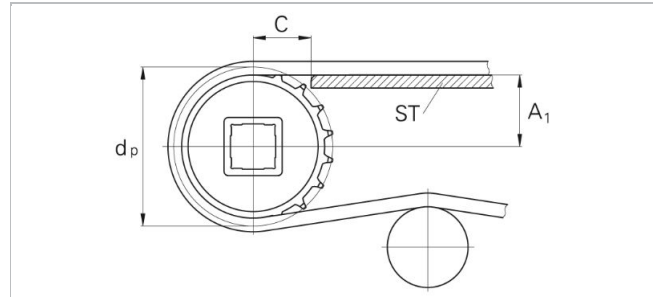
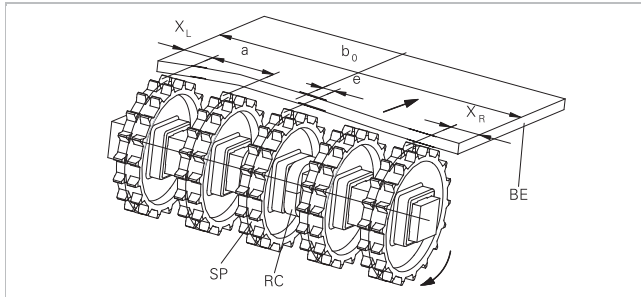


Pignon monobloc



Pignon monobloc double rangée

Disposition des pignons



BE Bande
RC Système de retenue
SP Pignon
b₀ Largeur de la bande

La distance **C** entre l'axe du pignon et le support de glisse **ST** doit au minimum être égale à 66 mm (2,6").

Sole de glisse

La bande est soutenue entre l'arbre moteur et les roues libres par une sole de glisse équipée de bandes d'usure longitudinales (SL) en polyéthylène UHMW ou tout autre matériau adapté.

Positionnement des pignons

Pour positionner correctement le pignon central, il faut diviser la largeur de la bande par l'incrément des modules. Arrondir le résultat afin d'obtenir un nombre pair ou impair. Ce nombre permet de déterminer s'il faut un décalage ou non (voir tableau).

Type de la bande	Ecartement entre deux pignons a		Ecartement (minimal) latéral des pignons		Critère pour positionnement du pignon central	Résultat de la formule (arrondi)	Décalage e	Remarques
	minimal mm pouces	maximal mm pouces	X _L mm pouces	X _R mm pouces				
M6420	50 2	150 6	25 1 (50)* (2)*	25 1 (50)* (2)*	b ₀ / 50 b ₀ / 1,97	nombre pair (2, 4, 6 ...)	25 1	côté droit ou gauche
						nombre impair (3, 5, 7 ...)	0 0	sans compensation

*Pignon monobloc double rangée

Nombre de pignons et bandes d'usure

Largeur (nominale) standard de la bande		Nombre de pignons par arbre	Nombre de bandes d'usures	
mm	<i>pouces</i>		Nombre minimum	Côté transport (dessus) / Retour de la bande (dessous)
100	4	1	2	2
200	8	2	2	2
300	12	2	3	3
400	16	3	3	3
500	20	3	4	3
600	24	3	4	3
700	28	5	5	4
800	32	5	5	4
900	36	5	6	5
1'000	40	7	6	5
1'100	43	7	7	5
1'200	47	7	7	5
1'300	51	9	8	6
1'400	55	9	8	6
1'500	59	9	9	7
1'600	63	11	9	7
1'700	67	11	10	7
1'800	71	11	10	7
1'900	75	13	11	8
2'000	79	13	11	8
2'100	83	13	12	9
2'200	87	15	12	9
2'300	91	15	13	10
2'400	94	15	13	10
2'500	98	17	14	10
2'600	102	17	14	10
2'700	106	17	15	11
2'800	110	19	15	11
2'900	114	19	16	12
3'000	118	19	16	12

Le nombre de pignons dépend de la charge de la bande et peut être différent pour des arbres moteurs et des arbres de renvoi.

Utiliser le programme de calcul LINK-SeleCalc pour calculer le nombre exact de pignons.

Limitation de responsabilité

Limitation de responsabilité par rapport à l'emploi des produits ainsi qu'aux fiches techniques des produits et toute autre information concernant les produits (valable pour TOUS les produits Habasit)

Cette limitation de responsabilité est effectuée par et au nom de Habasit et de ses sociétés filiales, ses employés, agents et cocontractants (ci-après dénommés collectivement "HABASIT") par rapport aux produits mentionnés ci-dessous (ci-après "Produits"). TOUTES LES INSTRUCTIONS DE SECURITE DOIVENT ETRE LUES ATTENTIVEMENT ET TOUTES LES PRECAUTIONS DE SECURITE DOIVENT ETRE OBSERVEES STRICTEMENT! Veuillez-vous référer aux instructions de sécurité ci-après, dans le catalogue de Habasit ainsi que dans les manuels d'installation et les modes d'emploi. Toutes les indications/informations concernant l'emploi, l'utilisation et la performance des Produits sont uniquement des recommandations. Celles-ci ont été élaborées avec la diligence et les soins requis, mais aucune assurance et/ou garantie de quelque nature que ce soit n'est donnée quant à leur intégralité, exactitude ou aptitude pour des fins particulières. Les données fournies par la présente sont basées sur des travaux effectués en laboratoire dans des conditions standards avec un équipement pour des tests à petite échelle et ne sont pas nécessairement adaptées à un usage industriel. De nouvelles connaissances et expériences peuvent entraîner des changements et des modifications dans des brefs délais et sans avis préalable.

SOUS RESERVE DE GARANTIES EXPLICITES DE HABASIT, LESQUELLES SONT EXCLUSIVES ET AU LIEU DE TOUTE AUTRE GARANTIE EXPLICITE OU IMPLICITE, LES PRODUITS SONT LIVRES "TELS QUELS". SOUS RESERVE DES PRESCRIPTIONS LEGALES CONTRAIGNANTES, HABASIT EXCLUT TOUTE AUTRE GARANTIE OU RESPONSABILITE EXPLICITE OU IMPLICITE, Y COMPRIS (MAIS PAS LIMITE A) TOUTES LES GARANTIES IMPLICITES CONCERNANT L'UTILITE, L'APTITUDE A DES FINS PARTICULIERES, L'EXEMPTION DE DROITS DE TIERS OU TOUTE GARANTIE DECOULANT DES HABITUDES, PRATIQUES OU DE L'USAGE COMMERCIAL. ETANT DONNE QUE LES CONDITIONS D'UTILISATION INDUSTRIELLE ECHAPPENT AU CONTROLE DE HABASIT, AUCUNE RESPONSABILITE CONCERNANT L'APTITUDE ET L'ADAPTATION AUX PROCESSUS DE FABRICATION ET A L'EMPLOI DES PRODUITS N'EST ASSUMEE PAR HABASIT.