

Bandes de rotodémouloirs HRM-180 CPLP-WM1



Secteur industriel

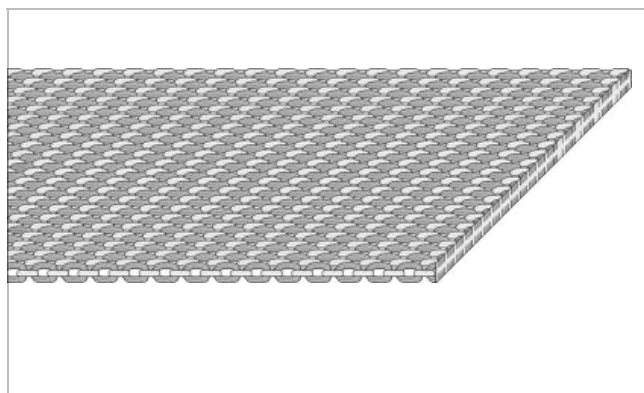
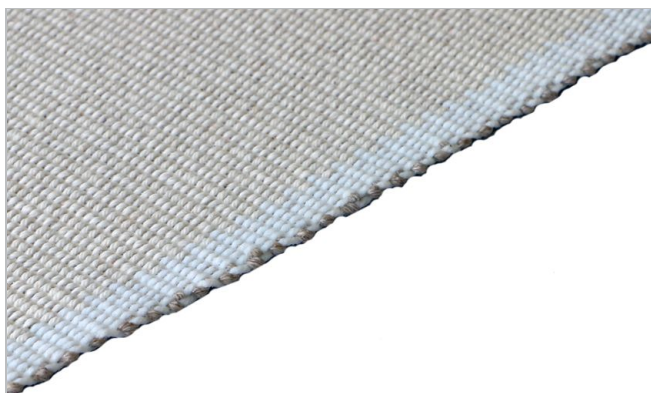
Biscuiterie

Applications

Bande de machine à mouler rotative

Caractéristiques spéciales

Bonne absorption, Epaisseur de bande uniforme, Idéale pour les biscuits fins, Pas d'erreur d'assemblage, Universel, Convient à une poulie de petit diamètre



Construction du produit/ Design	
Carcasse de la bande	Bandes tissées sans fin
Surface (Côté transport)	Tissu
Propriété (Côté transport)	Non-adhérent
Couleur (Côté transport)	Blanc cassé
Nombre de tissus	1
Tissage	Armure unie
Matériau (fil de chaîne)	Coton, Polyamide
Matériau (fil de trame)	Lin
Impregnated Elastomer	Polyuréthane thermoplastique (TPU)
Surface (côté marche/côté poulie)	Tissu imprégné
Propriété (côté marche/côté poulie)	Adhérence moyenne
Couleur (côté marche/côté poulie)	Blanc cassé

Caractéristiques du produit	
Contact alimentaire, conformité FDA	Oui - Vérifiez la déclaration de conformité (DoC) dans notre portail
Contact alimentaire, conformité EU	Oui - Vérifiez la déclaration de conformité (DoC) dans notre portail

Bandes de rotodémouloirs HRM-180 CPLP-WM1



Données techniques		
Epaisseur	1.8 mm	0.07 pouces
Masse/ Poids de la bande	1.1 kg/m ²	0.225 lb/sqft
Rayon du sabre (minimum)	2 mm	0.079 pouces
Diamètre minimum de la poulie (avec contre-flexion)	25 mm	0.98 pouces
Force de traction pour une élongation de 1% après relaxation (k1% relâché) par unité de largeur (Norme Habasit SOP3-155 / EN ISO 21181)	2.6 N/mm	15 lbf/in
Ultimate tensile strength	67 N/mm	383 lbf/in
Température de service maximum admissible (en continu)	min. 10 °C	min. 50 °F
	100	212
Maximum operation temperature (short term)	120 °C	248 °F

Toutes les données sont des valeurs indicatives valables sous conditions climatiques standardisées de 23°C/73°F et 50% d'humidité relative (DIN 50005/ISO 554) et sont basées sur la méthode de jonctionnement "Master".

Belt length		Maximum belt width	
[mm]	[inch]	[mm]	[inch]
500 - 1.200	19.68 - 47.24	600	23.62
1.200 - 2.000	47.24 - 78.74	1200	47.24
2.000 - 20.000	78.74 - 787.40	2000	78.74

Des longueurs de bande plus importantes sont envisageables sur demande. Merci de bien vouloir contacter votre représentant Habasit pour plus de détails.

Tolérances dimensionnelles	
Dimensional tolerance width	+/- 1%
Dimensional tolerance circumference	+/- 1%

Mode d'utilisation/ transport

Horizontal

Calculs

Pour la plupart des applications un calcul n'est pas nécessaire. N'hésitez pas à contacter Habasit si toutefois vous avez besoin d'un calcul,

Recommandation

Après une longue période sans utilisation, il est conseillé d'humidifier la bande avant le passage sur sabre à basse tension pour éviter toute rupture des fils., Après utilisation, toujours détendre la bande pour libérer la force et la tension., Il est recommandé de saturer ou d'humidifier la bande avec de la matière grasse, de huile or même de l'eau (selon le type de pâte) afin d'augmenter l'effet de succion. Nous recommandons de traiter la bande une fois montée afin d'éviter tout retrait lié à la pénétration mécanique de ces corps gras entre les fibres de la bande.

Bandes de rotodémouloirs

HRM-180 CPLP-WM1



Groupe de Produit	Bandes de rotodémouloirs
Sous-Groupe de Produit	-
Numéro d'article	H950027503

Limitation de responsabilité

Limitation de responsabilité par rapport à l'emploi des produits ainsi qu'aux fiches techniques des produits et toute autre information concernant les produits (valable pour TOUS les produits Habasit)

Cette limitation de responsabilité est effectuée par et au nom de Habasit et de ses sociétés filiales, ses employés, agents et cocontractants (ci-après dénommés collectivement "HABASIT") par rapport aux produits mentionnés ci-dessous (ci-après "Produits"). TOUTES LES INSTRUCTIONS DE SECURITE DOIVENT ETRE LUES ATTENTIVEMENT ET TOUTES LES PRECAUTIONS DE SECURITE DOIVENT ETRE OBSERVEES STRICTEMENT! Veuillez-vous référer aux instructions de sécurité ci-après, dans le catalogue de Habasit ainsi que dans les manuels d'installation et les modes d'emploi. Toutes les indications/informations concernant l'emploi, l'utilisation et la performance des Produits sont uniquement des recommandations. Celles-ci ont été élaborées avec la diligence et les soins requis, mais aucune assurance et/ou garantie de quelque nature que ce soit n'est donnée quant à leur intégralité, exactitude ou aptitude pour des fins particulières. Les données fournies par la présente sont basées sur des travaux effectués en laboratoire dans des conditions standards avec un équipement pour des tests à petite échelle et ne sont pas nécessairement adaptées à un usage industriel. De nouvelles connaissances et expériences peuvent entraîner des changements et des modifications dans des brefs délais et sans avis préalable.

SOUS RESERVE DE GARANTIES EXPLICITES DE HABASIT, LESQUELLES SONT EXCLUSIVES ET AU LIEU DE TOUTE AUTRE GARANTIE EXPLICITE OU IMPLICITE, LES PRODUITS SONT LIVRES "TELS QUELS". SOUS RESERVE DES PRESCRIPTIONS LEGALES CONTRAIGNANTES, HABASIT EXCLUT TOUTE AUTRE GARANTIE OU RESPONSABILITE EXPLICITE OU IMPLICITE, Y COMPRIS (MAIS PAS LIMITE A) TOUTES LES GARANTIES IMPLICITES CONCERNANT L'UTILITE, L'APTITUDE A DES FINS PARTICULIERES, L'EXEMPTION DE DROITS DE TIERS OU TOUTE GARANTIE DECOULANT DES HABITUDES, PRATIQUES OU DE L'USAGE COMMERCIAL. ETANT DONNE QUE LES CONDITIONS D'UTILISATION INDUSTRIELLE ECHAPPENT AU CONTROLE DE HABASIT, AUCUNE RESPONSABILITE CONCERNANT L'APTITUDE ET L'ADAPTATION AUX PROCESSUS DE FABRICATION ET A L'EMPLOI DES PRODUITS N'EST ASSUMEE PAR HABASIT.