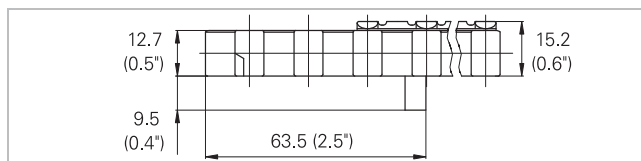
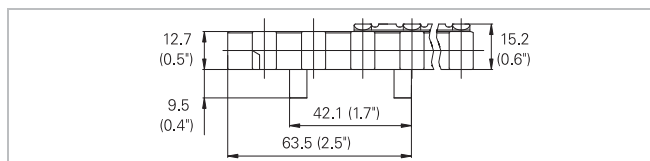
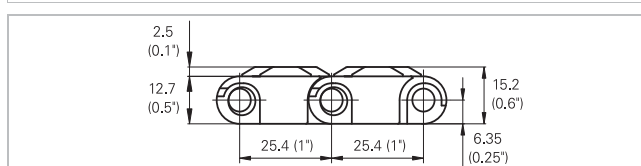
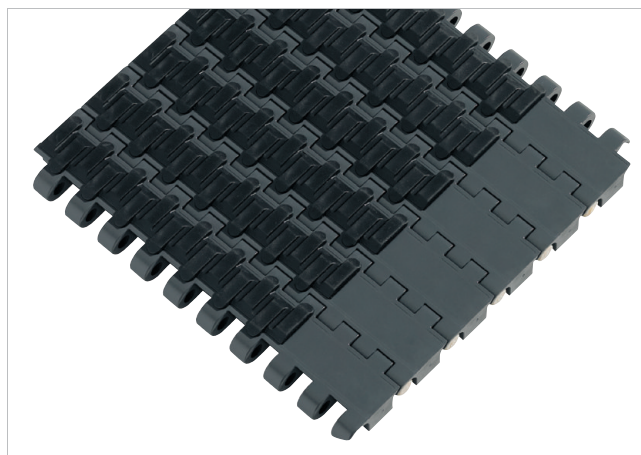


Descrizione

- Nastro per trasporti pesanti
- Nastro molto robusto e resistente
- 0% di area aperta
- Inserti in gomma ad alto attrito resistenti all'abrasione
- Cerniera chiusa
- Diametro perno 6 mm (0,22")
- Sistema di ritenzione del perno "Smart Fit"
- Pignoni con doppia fila di denti interi e in due metà

Configurazioni disponibili

- Interamente coperto di gomma o con inserti disposti in file a passo multiplo di 25,4 mm (1")
- Con indent 43 mm (1,7") o senza indent
- Moduli Tab con o senza indent
- Codici: -T1 singolo Tab / -T2 doppio Tab



Dati tecnici

Materiale nastro		POM	PP	
Materiale inserto		TPE		
Materiale perni		PA	POM	PP
Carico nominale a trazione F'_N marcia rettilinea	N/m	33000	24000	23000
	lb/ft	2260	1644	1575
Temperatura di esercizio	°C	-40 - 80	5 - 93	5 - 100
	°F	-40 - 176	40 - 200	40 - 212
Peso del nastro m_b	kg/m ²	14.4	10.0	10.0
	lb/sqft	2.95	2.05	2.05

Diametro dei rulli di rinvio (minimo)		Diametro dei rulli di supporto (minimo)		Diametro rullo tensionatore a gravità e controrulli per traino centrale (minimo)		Raggio di controflessione pattini per elevatori senza spondine o dispositivi hold down (minimo)	
mm	pollice	mm	pollice	mm	pollice	mm	pollice
50	2.00	50	2.00	100	4	150	6

Larghezze standard b_0

mm (nom.)	85	170	255	340	425	510	595	680	765	850	935	1020	1105	etc.
pollice (nom.)	3,35	6,69	10,04	13,39	16,73	20,08	23,43	26,77	30,12	33,46	36,81	40,16	43,50	etc.

La larghezza effettiva del nastro è generalmente inferiore al valore nominale dello 0,1%-0,3%.

Per nastri in PP, fino a larghezze di 750 mm (30") tra -3 mm e 0 mm, per larghezze superiori tra -0.4% e 0%.

Per nastri in PP, fino a larghezze di 750 mm (30") tra -3 mm e 0 mm, per larghezze superiori tra -0.4% e 0%.

Larghezze standard del nastro con incrementi di 85 mm (3,35"). Sono disponibili larghezze non standard con incrementi di 17 mm (0,67"). Larghezza minima 85 mm (3,35").

Per ulteriori dettagli sulle proprietà dei materiali consultare il Manuale Tecnico HabasitLINK® oppure contattare il Customer Care Habasit.

Il Carico nominale a trazione è considerato a 23 °C (73 °F). La tensione massima ammissibile dipende dalla temperatura di esercizio nella zona circostante l'albero motore. All'interno dell'intervallo di temperatura consentito dal materiale, la trazione massima ammissibile può variare dal 100% al 20% della tensione nominale. Per informazioni dettagliate ed il calcolo del carico effettivo a trazione, vedere la Guida ai calcoli di dimensionamento contenuta nel manuale tecnico HabasitLINK®.

Esclusione di responsabilità

Esclusione di responsabilità (Disclaimer) relativa a richieste di Schede Dati dei prodotti e di altra documentazione di vendita

Questa esclusione di responsabilità viene fatta da e per conto di Habasit e di società affiliate, direttori, dipendenti, agenti e appaltatori della Habasit (d'ora innanzi indicati collettivamente "HABASIT") rispetto ai prodotti citati nel presente documento (i "Prodotti"). LE AVVERTENZE DI SICUREZZA DEVONO ESSERE LETTE CON ATTENZIONE E OGNI PRECAUZIONE RACCOMANDATA CIRCA LA SICUREZZA DEV'ESSERE SEGUITA SCRUPOLOSAMENTE! Leggere le Avvertenze di sicurezza indicate nel presente documento, nel catalogo Habasit e nei manuali d'installazione e d'uso. Ogni indicazione/informazione relativa all'applicazione, all'uso e alle prestazioni dei Prodotti sono raccomandazioni fornite con la dovuta diligenza e cura, ma nessuna dichiarazione o garanzia di alcun tipo viene fatta circa la loro completezza, precisione o idoneità per uno scopo particolare. I dati qui forniti si basano su applicazione di laboratorio con apparecchiature di test a scala ridotta, usate in condizioni standard e non coincidono necessariamente con le prestazioni dei prodotti usati in ambienti industriali. Nuove conoscenze ed esperienze possono portare a nuove valutazioni e modifiche entro un breve periodo di tempo e senza preavviso.

TRANNE I CASI IN CUI HABASIT FORNISCE LE GARANZIE, GARANZIE CHE SONO ESCLUSIVE E SOSTITUTIVE DI OGNI ALTRA GARANZIA ESPLICITA O IMPLICITA, I PRODOTTI SONO FORNITI "COSÌ COME SONO". HABASIT DISCONOSCE OGNI ALTRA GARANZIA ESPLICITA O IMPLICITA, COMPRESA, A SOLO TITOLO DI ESEMPIO, GARANZIA IMPLICITA DI COMMERCIALIZZABILITÀ, IDONEITÀ AD UNO SCOPO PARTICOLARE, NON VIOLAZIONE O DERIVANTE DA CONTRATTAZIONE, USO O PRASSI COMMERCIALI; TUTTE QUESTE GARANZIE SONO ESCLUSE NELLA MISURA CONSENTITA DALLE LEGGI APPLICABILI. POICHÉ LE CONDIZIONI D'USO IN APPLICAZIONI INDUSTRIALI ESULANO DAL CONTROLLO DI HABASIT, HABASIT NON SI ASSUME ALCUNA RESPONSABILITÀ CIRCA L'IDONEITÀ E LA CAPACITÀ DI LAVORAZIONE DEI PRODOTTI, COMPRESA LE INDICAZIONI SUI RISULTATI DELLA LAVORAZIONE E DELLA PRODUZIONE.