

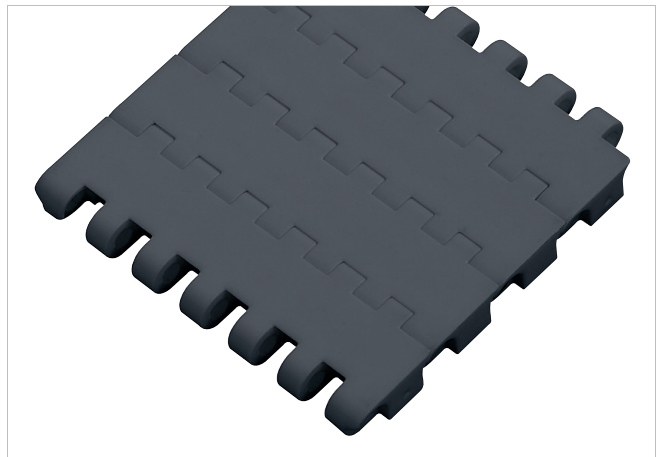
HabasitLINK®

M2670 Flat Top Heavy Duty 1" MTW



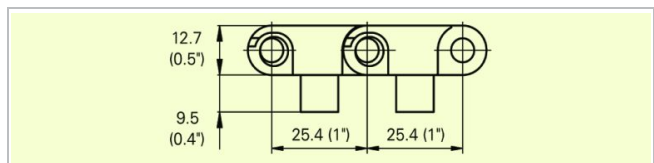
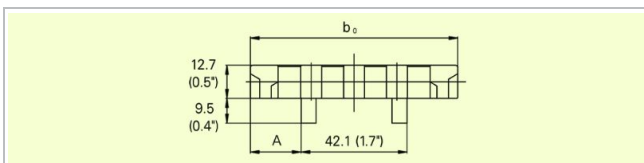
Descrizione

- Nastro per applicazioni pesanti stampato in diverse larghezze
- Larghezza imperiale
- Spessore 12,7 mm (0,5")
- Nastro molto robusto e resistente
- 0% di area aperta
- Cerniera chiusa
- Diametro perno 6 mm (0,22")
- Sistema di ritenzione del perno "Smart Fit"
- Pignoni con doppia fila di denti interi e in due metà
- Due versioni disponibili:
 - M2670Kxx (moduli senza tab),
 - M2670Kxx-T20 (moduli con doppio tab)



Accessori disponibili

- Profili di guida standard, (vedi brochure)



Dati tecnici

	Larghezza nastro (nominale) b_0		A		Materiale nastro	Materiale perni	Carico nominale a trazione F_N marcia rettilinea		Peso del nastro m_B	
	mm	pollice	mm	pollice			N	lbf	kg/m	lb/ft
M2670K03-T2	82.6	3.3	20.1	0.80	PP	PP	1700	383	0.81	0.54
M2670K03-T2	82.6	3.3	20.1	0.80	POM	PA	3200	720	1.16	0.78
M2670K03-T2	82.6	3.3	20.1	0.80	POM	PBT	2200	495	1.16	0.78
M2670K03-T2	82.6	3.3	20.1	0.80	PP	POM	1800	405	0.81	0.54
M2670K03-T2	82.6	3.3	20.1	0.80	PP	PA	1800	405	0.81	0.54
M2670K04-T2	114.3	4.5	36.0	1.40	PP	PA	2600	585	1.13	0.76
M2670K04-T2	114.3	4.5	36.0	1.40	PP	POM	2600	585	1.13	0.76
M2670K04-T2	114.3	4.5	36.0	1.40	PP	PP	2300	518	1.13	0.76
M2670K04-T2	114.3	4.5	36.0	1.40	POM	PA	4500	1013	1.62	1.09
M2670K04-T2	114.3	4.5	36.0	1.40	POM	PBT	3400	765	3.62	1.09
M2670K06-T2	152.4	6.0	55.1	2.20	PP	POM	3800	855	1.54	1.03
M2670K06-T2	152.4	6.0	55.1	2.20	POM	PBT	4600	1035	2.21	1.49
M2670K06-T2	152.4	6.0	55.1	2.20	PP	PA	3800	855	1.54	1.03
M2670K06-T2	152.4	6.0	55.1	2.20	POM	PA	6100	1372	2.21	1.49
M2670K06-T2	152.4	6.0	55.1	2.20	PP	PP	3200	720	1.54	1.03
M2670K07-T2	190.5	7.5	74.1	2.90	PP	PP	4800	1080	1.86	1.25
M2670K07-T2	190.5	7.5	74.1	2.90	PP	PA	5000	1125	1.86	1.25
M2670K07-T2	190.5	7.5	74.1	2.90	POM	PBT	5700	1283	2.67	1.79
M2670K07-T2	190.5	7.5	74.1	2.90	POM	PA	8000	1800	2.67	1.79
M2670K07-T2	190.5	7.5	74.1	2.90	PP	POM	5000	1125	1.86	1.25

I pesi riportati sono riferiti ai nastri con i tab; il peso dei nastri senza tab è inferiore di circa 0,05 kg/m (0,03 lb/ft). La larghezza effettiva del nastro è generalmente inferiore al valore nominale dello 0,1%-0,3%.

HabasisLINK®

M2670 Flat Top Heavy Duty 1" MTW



Diametro dei rulli di rinvio (minimo)		Diametro dei rulli di supporto (minimo)		Diametro rullo tensionatore a gravità e controrulli per traino centrale (minimo)	
mm	pollice	mm	pollice	mm	pollice
50	2.00	50	2.00	100	4

Temperatura di esercizio

Materiali nastro	Materiali perni	Temperatura di esercizio	
POM	PA	-40 °C to +90 °C	-40 °F to +195 °F
POM	PBT	-40 °C to +90 °C	-40 °F to +195 °F
PP	PA	+5 °C to +105 °C	+40 °F to +220 °F
PP	POM	+5 °C to +90 °C	+40 °F to +195 °F
PP	PP	+5 °C to +105 °C	+40 °F to +220 °F

Per ulteriori dettagli sulle proprietà dei materiali consultare il Manuale Tecnico HabasisLINK® oppure contattare il Customer Care Habasis.

Il Carico nominale a trazione è considerato a 23 °C (73 °F). La tensione massima ammissibile dipende dalla temperatura di esercizio nella zona circostante l'albero motore. All'interno dell'intervallo di temperatura consentito dal materiale, la trazione massima ammissibile può variare dal 100% al 20% della tensione nominale. Per informazioni dettagliate ed il calcolo del carico effettivo a trazione, vedere la Guida ai calcoli di dimensionamento contenuta nel manuale tecnico HabasisLINK®.

Esclusione di responsabilità

Esclusione di responsabilità (Disclaimer) relativa a richieste di Schede Dati dei pro-dotti e di altra documentazione di vendita

Questa esclusione di responsabilità viene fatta da e per conto di Habasis e di società affiliate, direttori, dipendenti, agenti e appaltatori della Habasis (d'ora innanzi indicati collettivamente "HABASIT") rispetto ai prodotti citati nel presente documento (i "Prodotti"). LE AVVERTENZE DI SICUREZZA DEVONO ESSERE LETTE CON ATTENZIONE E OGNI PRECAUZIONE RACCOMANDATA CIRCA LA SICUREZZA DEV'ESSERE SEGUITA SCRUPOLOSAMENTE! Leggere le Avvertenze di sicurezza indicate nel presente documento, nel catalogo Habasis e nei manuali d'installazione e d'uso. Ogni indicazione/informazione relativa all'applicazione, all'uso e alle prestazioni dei Prodotti sono raccomandazioni fornite con la dovuta diligenza e cura, ma nessuna dichiarazione o garanzia di alcun tipo viene fatta circa la loro completezza, precisione o idoneità per uno scopo particolare. I dati qui forniti si basano su applicazione di laboratorio con apparecchiature di test a scala ridotta, usate in condizioni standard e non coincidono necessariamente con le prestazioni dei prodotti usati in ambienti industriali. Nuove conoscenze ed esperienze possono portare a nuove valutazioni e modifiche entro un breve periodo di tempo e senza preavviso. TRANNE I CASI IN CUI HABASIT FORNISCE LE GARANZIE, GARANZIE CHE SONO ESCLUSIVE E SOSTITUTIVE DI OGNI ALTRA GARANZIA ESPLICITA O IMPLICITA, I PRODOTTI SONO FORNITI "COSÌ COME SONO"; HABASIT DISCONOSCE OGNI ALTRA GARANZIA ESPLICITA O IMPLICITA, COMPRESA, A SOLO TITOLO DI ESEMPIO, GARANZIA IMPLICITA DI COMMERCIALIZZABILITÀ, IDONEITÀ AD UNO SCOPO PARTICOLARE, NON VIOLAZIONE O DERIVANTE DA CONTRATTAZIONE, USO O PRASSI COMMERCIALE; TUTTE QUESTE GARANZIE SONO ESCLUSE NELLA MISURA CONSENTITA DALLE LEGGI APPLICABILI. POICHÉ LE CONDIZIONI D'USO IN APPLICAZIONI INDUSTRIALI ESULANO DAL CONTROLLO DI HABASIT, HABASIT NON SI ASSUME ALCUNA RESPONSABILITÀ CIRCA L'IDONEITÀ E LA CAPACITÀ DI LAVORAZIONE DEI PRODOTTI, COMPRESA LE INDICAZIONI SUI RISULTATI DELLA LAVORAZIONE E DELLA PRODUZIONE.