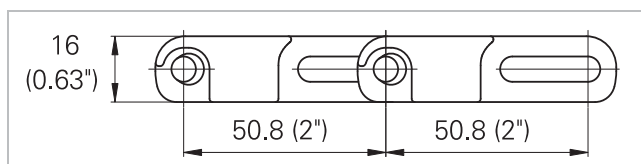
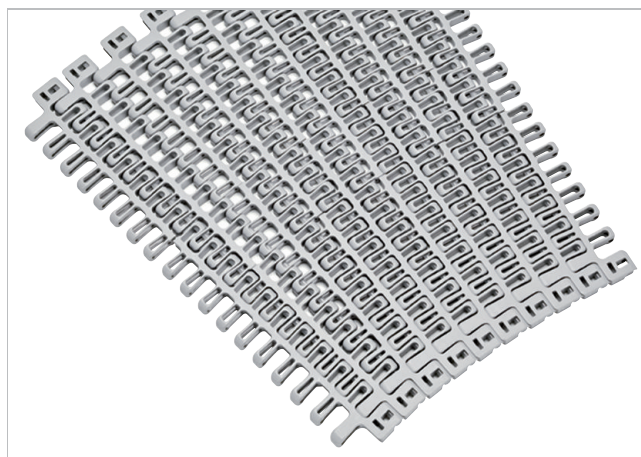


### Descrizione

- Per trasporti rettilinei e curvilinei. Ideale per applicazioni a spirale (fattore di collassamento 1,6)
- 55% di area aperta; 85% di area di contatto aperta; apertura massima 15x17 mm (0,6"x0,67")
- Larghezze imperiali
- Disponibilità di materiali idonei al contatto con alimenti
- Ideale per raffreddamento, drenaggio e surgelazione
- Diametro perno 6 mm (0,24")
- Sistema di ritenzione del perno "Smart Fit"
- Massima distanza tra i profili discorrimto: 635 mm (25")
- Larghezza minima 508 mm (20")

### Accessori disponibili

- Spondine a scatto
- Dispositivi "Lane divider"



### Dati tecnici

Materiale nastro		POM	PP
Materiale perni		PA	POM
Carico nominale a trazione $F'_N$ marcia rettilinea	N/m lb/ft	21000 1439	15000 1028
Carico nominale a trazione $F_N$ marcia in curva <sup>(1)</sup>	N lb	3200 720	2330 516
Temperatura di esercizio	°C °F	-40 - 93 -40 - 200	5 - 93 40 - 200
Peso del nastro $m_b$	kg/m <sup>2</sup> lb/sqft	7.5 1.54	5.2 1.07

<sup>(1)</sup> Per il valore massimo ammissibile fare riferimento al LINK-SeleCalc

Diametro dei rulli di rinvio (minimo)		Diametro dei rulli di supporto (minimo)		Diametro rullo tensore a gravità e controrulli per traino centrale (minimo)		Raggio di controflessione pattini per elevatori senza spondine o dispositivi hold down (minimo)		Raggio di controflessione pattini per elevatori con spondine o dispositivi hold down (minimo)	
mm	pollice	mm	pollice	mm	pollice	mm	pollice	mm	pollice
100	4.00	100	4.00	150	6	150	6	150.0	6

### Larghezze standard $b_0$ – fattore di collassamento $Q$ ( $R_{min} = Q \times b_0$ )

Larghezza standard (mm) (nom.)	<b>508</b>	559	610	660	711	762	813	864	<b>914</b>	965	1016	1067	1118	1168
Larghezza standard (pollice) (nom.)	<b>20</b>	22	24	26	28	30	32	34	<b>36</b>	38	40	42	44	46
Fatt. Coll. Q	1.49	1.50	1.51	1.52	1.53	1.53	1.54	1.54	1.55	1.56	1.56	1.57	1.57	1.58
Larghezza standard (mm) (nom.)	1219	1270	<b>1321</b>	1372	1422	1473	1524	1575						
Larghezza standard (pollice) (nom.)	48	50	<b>52</b>	54	56	58	60	62						
Fatt. Coll. Q	1.60	1.62	1.63	1.65	1.66	1.67	1.68	1.69						

Nastri con larghezze superiori a 1600 mm (63") necessitano uno studio accurato.

La larghezza effettiva del nastro è generalmente inferiore al valore nominale dello 0,1%-0,3%.

Per nastri in PP, fino a larghezze di 750 mm (30") tra -3 mm e 0 mm, per larghezze superiori tra -0.4% e 0.1%.

Per nastri in POM, fino a larghezze di 750 mm (30") tra -3 mm e 0 mm, per larghezze superiori tra -0.4% e 0%.

**Larghezze standard** del nastro con incrementi di 1,0" (25,4 mm).

**Per ulteriori dettagli sulle proprietà dei materiali** consultare il Manuale Tecnico HabasitLINK® oppure contattare il Customer Care Habasit.

**Il Carico nominale a trazione** è considerato a 23 °C (73 °F). La tensione massima ammissibile dipende dalla temperatura di esercizio nella zona circostante l'albero motore. All'interno dell'intervallo di temperatura consentito dal materiale, la trazione massima ammissibile può variare dal 100% al 20% della tensione nominale. Per informazioni dettagliate ed il calcolo del carico effettivo a trazione, vedere la Guida ai calcoli di dimensionamento contenuta nel manuale tecnico HabasitLINK®.

**Tipo di protezione:** IP 1X (DIN EN 60259 / IEC 529)

#### **Esclusione di responsabilità**

#### **Esclusione di responsabilità (Disclaimer) relativa a richieste di Schede Dati dei prodotti e di altra documentazione di vendita**

Questa esclusione di responsabilità viene fatta da e per conto di Habasit e di società affiliate, direttori, dipendenti, agenti e appaltatori della Habasit (d'ora innanzi indicati collettivamente "HABASIT") rispetto ai prodotti citati nel presente documento (i "Prodotti"). LE AVVERTENZE DI SICUREZZA DEVONO ESSERE LETTE CON ATTENZIONE E OGNI PRECAUZIONE RACCOMANDATA CIRCA LA SICUREZZA DEV'ESSERE SEGUITA SCRUPOLOSAMENTE! Leggere le Avvertenze di sicurezza indicate nel presente documento, nel catalogo Habasit e nei manuali d'installazione e d'uso. Ogni indicazione/informazione relativa all'applicazione, all'uso e alle prestazioni dei Prodotti sono raccomandazioni fornite con la dovuta diligenza e cura, ma nessuna dichiarazione o garanzia di alcun tipo viene fatta circa la loro completezza, precisione o idoneità per uno scopo particolare. I dati qui forniti si basano su applicazione di laboratorio con apparecchiature di test a scala ridotta, usate in condizioni standard e non coincidono necessariamente con le prestazioni dei prodotti usati in ambienti industriali. Nuove conoscenze ed esperienze possono portare a nuove valutazioni e modifiche entro un breve periodo di tempo e senza preavviso.

TRANNE I CASI IN CUI HABASIT FORNISCE LE GARANZIE, GARANZIE CHE SONO ESCLUSIVE E SOSTITUTIVE DI OGNI ALTRA GARANZIA ESPLICITA O IMPLICITA, I PRODOTTI SONO FORNITI "COSÌ COME SONO". HABASIT DISCONOSCE OGNI ALTRA GARANZIA ESPLICITA O IMPLICITA, COMPRESA, A SOLO TITOLO DI ESEMPIO, GARANZIA IMPLICITA DI COMMERCIALIZZABILITÀ, IDONEITÀ AD UNO SCOPO PARTICOLARE, NON VIOLAZIONE O DERIVANTE DA CONTRATTAZIONE, USO O PRASSI COMMERCIALE; TUTTE QUESTE GARANZIE SONO ESCLUSE NELLA MISURA CONSENTITA DALLE LEGGI APPLICABILI. POICHÉ LE CONDIZIONI D'USO IN APPLICAZIONI INDUSTRIALI ESULANO DAL CONTROLLO DI HABASIT, HABASIT NON SI ASSUME ALCUNA RESPONSABILITÀ CIRCA L'IDONEITÀ E LA CAPACITÀ DI LAVORAZIONE DEI PRODOTTI, COMPRESA LE INDICAZIONI SUI RISULTATI DELLA LAVORAZIONE E DELLA PRODUZIONE.