

Settore applicativo

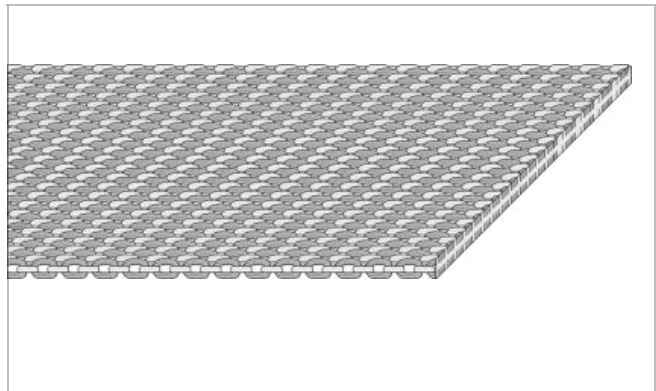
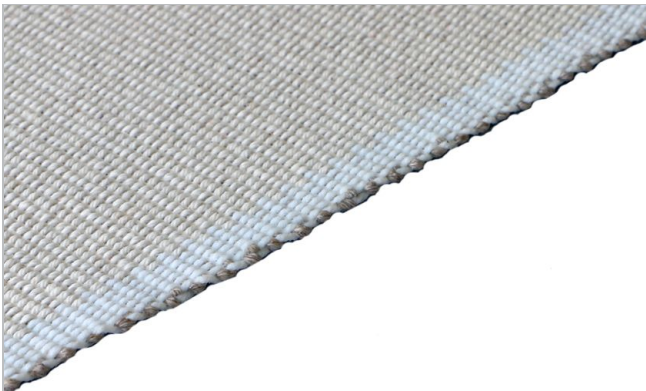
Forno (biscotti / dolci)

Applicazioni

Nastro per rotostampatrice

Caratteristiche

Buon assorbimento, Ideale per biscotti sottili, Nessun guasto della giuntura, Spessore della cinghia uniforme, Versatile, Utilizzabile su puleggia di piccolo diametro



Schema/disegno del prodotto

Belt carcass	Endless woven
Superficie di trasporto (superficie)	Tessuto
Superficie di trasporto (proprietà)	Non adesivo
Superficie di trasporto (colore)	Biancastro
Numero di tessuti	1
Traction layer weave	Plain weave
Traction layer warp material	Cotone, Poliammide
Traction layer weft material	Lino
Impregnated Elastomer	Poliuretano termoplastico (TPU)
Superficie di scorrimento (superficie)	Tessuto impregnato
Superficie di scorrimento (proprietà)	Mediamente adesivo
Superficie di scorrimento (colore)	Biancastro

Caratteristiche del prodotto

Idoneità Food (conforme FDA)	Yes - Check Document of Compliance (DoC) in our Portal
Idoneità Food (conforme EU)	Yes - Check Document of Compliance (DoC) in our Portal

Dati tecnici		
Spessore	1.8 mm	0.07 pollice
Peso della cinghia piana	1.1 kg/m ²	0.225 lb/sqft
Raggio minimo della penna	2 mm	0.079 pollice
Diametro minimo della puleggia in controflessione	25 mm	0.98 pollice
Carico di trazione per 1% di allungamento dopo rilassamento (k1% ISO 21181/EN 1723) per unità di larghezza (standard Habasit SOP3-155)	2.6 N/mm	15 lbf/in
Ultimate tensile strength	67 N/mm	383 lbf/in
Temperatura max. di esercizio ammissibile (in continuo)	min. 10 °C	min. 50 °F
	100	212
Maximum operation temperature (short term)	120 °C	248 °F

I valori indicati sono riferiti alle seguenti condizioni ambientali: 23 °C/73 °F, 50% umidità relativa (DIN 50005/ISO 554) e sono basati sul metodo di guinzione MASTER.

Belt length		Maximum belt width	
[mm]	[inch]	[mm]	[inch]
500 - 1.200	19.68 - 47.24	600	23.62
1.200 - 2.000	47.24 - 78.74	1200	47.24
2.000 - 20.000	78.74 - 787.40	2000	78.74

Su richiesta, è possibile produrre nastri più lunghi. Per informazioni dettagliate, contattate il vostro rappresentante Habasit.

Dimensional tolerance	
Dimensional tolerance width	+/- 1%
Dimensional tolerance circumference	+/- 1%

Impiego

Orizzontale

Calcoli

Per molte applicazioni il calcolo non è necessario. Se desiderate comunque il calcolo contattate la Habasit

Suggerimento

After a long still stand, it is advisable to spray or to moisten the belt before it passes the knife edge under low tension to prevent breaking of yarns, After use, always untension the belt to release belt strength and tension, It is advisable to saturate or moisten the belt with fat, processing oil or even water (depending on dough) to increase the suction effect. We recommend to treat the belt once mounted to avoid the shrinkage due to mechanical ingress.

Gruppo di prodotti	Nastri per rotative
Prodotto, Sottogruppo	-
Numero di part	H950027503

Esclusione di responsabilità

Esclusione di responsabilità (Disclaimer) relativa a richieste di Schede Dati dei prodotti e di altra documentazione di vendita

Questa esclusione di responsabilità viene fatta da e per conto di Habasit e di società affiliate, direttori, dipendenti, agenti e appaltatori della Habasit (d'ora innanzi indicati collettivamente "HABASIT") rispetto ai prodotti citati nel presente documento (i "Prodotti"). LE AVVERTENZE DI SICUREZZA DEVONO ESSERE LETTE CON ATTENZIONE E OGNI PRECAUZIONE RACCOMANDATA CIRCA LA SICUREZZA DEV'ESSERE SEGUITA SCRUPOLOSAMENTE! Leggere le Avvertenze di sicurezza indicate nel presente documento, nel catalogo Habasit e nei manuali d'installazione e d'uso. Ogni indicazione/informazione relativa all'applicazione, all'uso e alle prestazioni dei Prodotti sono raccomandazioni fornite con la dovuta diligenza e cura, ma nessuna dichiarazione o garanzia di alcun tipo viene fatta circa la loro completezza, precisione o idoneità per uno scopo particolare. I dati qui forniti si basano su applicazione di laboratorio con apparecchiature di test a scala ridotta, usate in condizioni standard e non coincidono necessariamente con le prestazioni dei prodotti usati in ambienti industriali. Nuove conoscenze ed esperienze possono portare a nuove valutazioni e modifiche entro un breve periodo di tempo e senza preavviso.

TRANNE I CASI IN CUI HABASIT FORNISCE LE GARANZIE, GARANZIE CHE SONO ESCLUSIVE E SOSTITUTIVE DI OGNI ALTRA GARANZIA ESPLICITA O IMPLICITA, I PRODOTTI SONO FORNITI "COSÌ COME SONO". HABASIT DISCONOSCE OGNI ALTRA GARANZIA ESPLICITA O IMPLICITA, COMPRESA, A SOLO TITOLO DI ESEMPIO, GARANZIA IMPLICITA DI COMMERCIALIZZABILITÀ, IDONEITÀ AD UNO SCOPO PARTICOLARE, NON VIOLAZIONE O DERIVANTE DA CONTRATTAZIONE, USO O PRASSI COMMERCIALE; TUTTE QUESTE GARANZIE SONO ESCLUSE NELLA MISURA CONSENTITA DALLE LEGGI APPLICABILI. POICHÉ LE CONDIZIONI D'USO IN APPLICAZIONI INDUSTRIALI ESULANO DAL CONTROLLO DI HABASIT, HABASIT NON SI ASSUME ALCUNA RESPONSABILITÀ CIRCA L'IDONEITÀ E LA CAPACITÀ DI LAVORAZIONE DEI PRODOTTI, COMPRESA LE INDICAZIONI SUI RISULTATI DELLA LAVORAZIONE E DELLA PRODUZIONE.