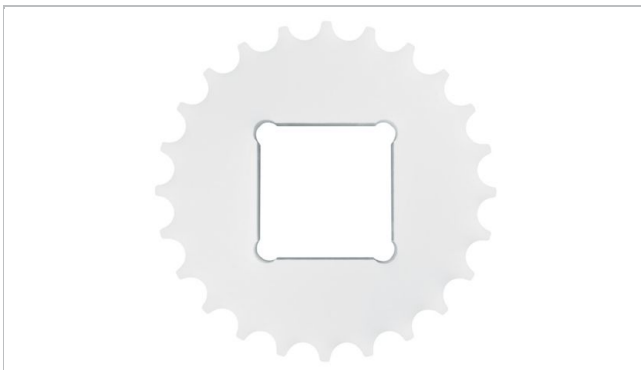


M = モジュラーベルト
ベルトピッチ
S = 成型スプロケット
歯数
シャフトサイズ (直径)
シャフトタイプ: Q = 角孔, R = 丸孔
材質: 8 = PA; 6 = POM
<b>M 08 S 24 25 Q 8</b>

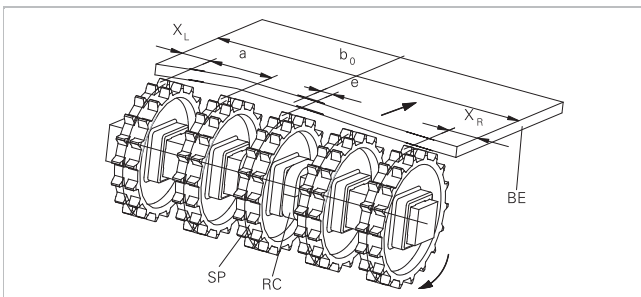
## 入手可能なスプロケット

タイプ	歯数	ピッチ円径 $\varnothing d_p$		$A_1$		ハブ幅 $B_L$		角孔 Q		$\varnothing$ 丸孔 R		標準材質
		mm	inch	mm	inch	mm	inch	mm	inch	mm	inch	
S-C1	18	46.5	1.8	21.0	0.83	25	1.00	20	0.75	25	1	POM
S-CS	18	46.5	1.8	21.0	0.83	20	0.79	20	0.75	25	1	POM
S	24	61.8	2.4	28.8	1.13	25	1.00	25	1			POM
S-CS	24	61.8	2.4	28.8	1.13	20	0.79	25	1			POM
S	36	92.6	3.7	44.5	1.75	25	1.00	40				POM

S: 成型スプロケット; S-C1: 加エスプロケット。; **S-CS**: 加エスプロケット **M0863K02**。この他のスプロケットやハブサイズも製造可能。  
丸穴に対するキー溝は、欧州のメートル法基準か、合衆国のインチ法基準に準拠。詳細寸法については、エンジニアリングガイドライン設計ガイドの表を参照のこと。  
その他の材質についてはお問い合わせください。

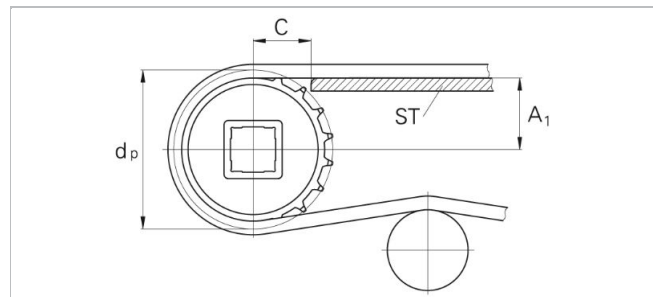


## スプロケットの配列



**BE** ベルト  
**RC** 固定具  
**SP** スプロケット  
 $b_0$  ベルト幅  
**ウェアストリップ**

駆動シャフトとアイドルスプロケットもしくは、ローラーとの間を、ベルトはスライダースUPPORT上を走る。スライダースUPPORT上には、縦方向にウェアストリップ (SL) が取り付けられており、その材質はUHMWポリエチレンもしくはその他の適切な材質である。



スプロケット軸とスライダースUPPORT **ST** の間の距離 **C** は最短で 28 mm (1,1")。

## スプロケット位置決め

センタースプロケットの正しい位置あわせのために、ベルト幅をヒンジの刻み長さで割る。丸めた数字は、偶数もしくは奇数になる。これらの数字がオフセットの基準になるか、オフセットなしにするのかの基準となる。表を参照。

ベルトタイプ	スプロケット 間隔 a		スプロケット 端間距離 (最小)		センター スプロケット 位置の 基準	計算結果 (端数切捨て)	オフ セット e	備考
	最小 mm inch	最大 mm inch	X <sub>L</sub> mm inch	X <sub>R</sub> mm inch				
M0863 M0870 M0876	76.2 3	152.4 6	25 1	25 1	b <sub>0</sub> / 50.8 b <sub>0</sub> / 2	偶数 (2, 4, 6 ...) 奇数 (3, 5, 7 ...)	0 0	右または左側 右または左側
M0870 MTW* M0873*	76.2 3	152.4 6	38 1.5	38 1.5	b <sub>0</sub> / 50.8 b <sub>0</sub> / 2	偶数 (2, 4, 6 ...) 奇数 (3, 5, 7 ...)	12.7 0.5 12.7 0.5	右または左側 右または左側
M0885	76.2 3	152.4 6	50 2	50 2	b <sub>0</sub> / 50.8 b <sub>0</sub> / 2	偶数 (2, 4, 6 ...) 奇数 (3, 5, 7 ...)	0 0	右または左側 右または左側
M0863K03	-	-	38 1.5	38 1.5	-	-	-	-
M0863K02	-	-	25.4 1	25.4 1	-	-	-	-

\* + 609.6mm(+24")の増分ステップでベルト幅609.6mm(24 ")、同様に + 609.6mm(+24")の増分ステップでベルト幅558.8mm(22 ")の場合、センタースプロケットのオフセットは左右のいずれかに38mm(1.5インチ)です。+ 609.6mm(+24 ")の増分ステップでベルト幅660.4mm(26インチ)の場合、センタースプロケットのオフセットは、左右いずれかに63.5mm(2.5インチ)です。

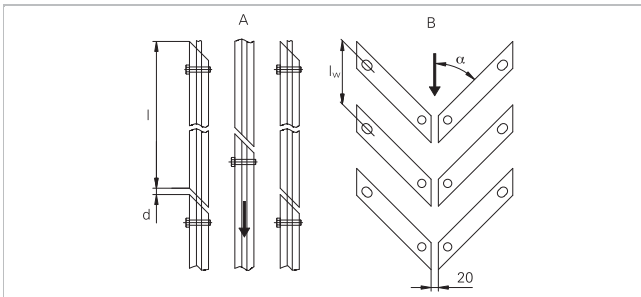
さらなるスプロケット配置ルールについては、当社のウェブサイトにある組立マニュアルをご参照ください。



M0870のベルトエッジ



M0870 MTW / M0873のベルトエッジ



## スプロケットとウェアstriップの数(リターン側—スケッチのオプションAを参照)

標準ベルト幅 (公称値)		シャフト1本当りのスプロケットの数		スライダーサポートの数
mm	inch	最小数		リターン側(底側) (スケッチのAを参照)
152	6	2		2
305	12	3		2
457	18	5		3
610	24	7		4
762	30	9		4
914	36	11		5
1067	42	13		6
1219	48	15		6
1372	54	17		8
1524	60	19		8
1676	66	21		10
1829	72	23		10
1981	78	25		12

## 走行側(キャリアウェイ)のウェアstriップの配列(スケッチのオプションBを参照)。

距離  $l_w$  は 150mm 以下。(負荷により変わる)

スプロケットの数量はベルトにかかる負荷や駆動シャフト、アイドルシャフトの別などの条件により変わります。  
正しいスプロケット数の計算はリンクセレカルクをご利用ください。

### 免責事項

#### 製品の適用に関する免責事項 (全てのハバジット製品に適用され製品データシートに記載されます)

「本免責条項は、本書記載の製品(以下「本製品」といいます。)に関してハバジット社ならびにその関連会社、取締役、従業員、代理人および請負人(以下「ハバジット」と総称します。)にまたはこれらのために適用されます。安全上の警告を注意深く読み、推奨された安全予防措置に厳密に従ってください! 設置および操作マニュアルと同時に、本書やハバジット社発行カタログに記載された安全上の警告をご参照ください。本製品の用途、使用方法、性能に関するすべての表示や情報は、しかるべき配慮と注意をもって提示される推奨ですが、本製品の完全性、正確性または特定目的に対する適合性に関していかなる類の表明または保証をするものではありません。ここで示されたデータは、試験室における小規模試験装置を標準条件で稼働させた結果に基づいたものであり、産業用途における製品性能とは必ずしも対応するものではありません。新しい知見および経験により、短期間にまた予告なしに再評価や変更が行われることがあります。

ハバジットによる明示的な保証(当該保証が明示または黙示の他のすべての保証に代わる唯一のものです。)がある場合を除いて、本製品は「現状のまま」提供されます。ハバジットは、明示または黙示のその他一切の保証(商品性、特定目的に対する適合性、権利侵害がないことに対するまたは取引過程、使用方法もしくは商習慣から生じる黙示の保証を含みますが、これらに限られません。)を行うものではありません。これら一切の保証は、適用される法律によって認められる限度において、ここに除外されます。産業用途の使用条件はハバジットが制御できるものではないので、ハバジットは処理実績および作業量に関する表示を含め、本製品の適合性および処理能力に関する責任はこれを一切負いません。」