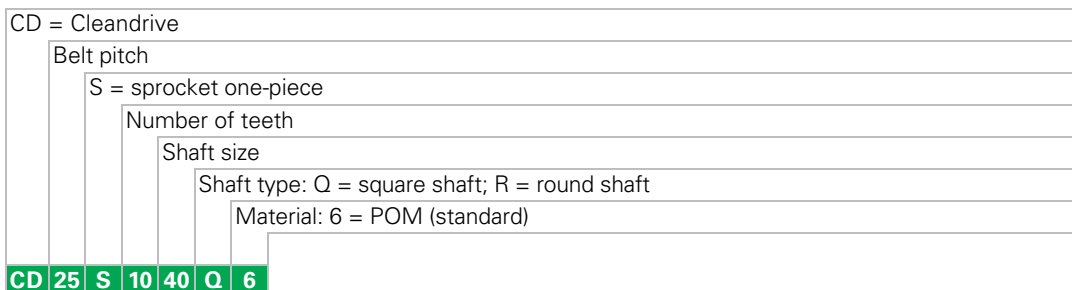


# Habasit Cleandrive™ Sprocket Series CD25



## Sprocket availability

| Type  | Number of teeth | Diam. of pitch $\varnothing d_p$ |      | $A_1$ |      | Hub width $B_L$ |      | Square bore Q |           | $\varnothing$ Round bore R |           |
|-------|-----------------|----------------------------------|------|-------|------|-----------------|------|---------------|-----------|----------------------------|-----------|
|       |                 | mm                               | inch | mm    | inch | mm              | inch | mm            | inch      | mm                         | inch      |
| S-C3* | 5               | 43.0                             | 1.7  | 16.5  | 0.65 | 30              | 1.18 | 15            | 0.6       | 20                         | 0.75      |
| S-C3* | 6               | 51.6                             | 2.0  | 20.8  | 0.82 | 30              | 1.18 | 20            | 0.75      | 20                         | 0.75      |
| S-C3  | 7               | 60.1                             | 2.4  | 25.1  | 0.99 | 30              | 1.18 | 25            | 1         | 30                         | 1-3/16    |
| S-C3  | 8               | 68.6                             | 2.7  | 29.3  | 1.15 | 30              | 1.18 | 25            | 1         | 30                         | 1-3/16    |
| S-C3  | 10              | 85.7                             | 3.4  | 37.9  | 1.49 | 30              | 1.18 | 25 / 40       | 1 / 1.5   | 30                         | 1-3/16    |
| S-C3  | 12              | 102.7                            | 4.0  | 46.4  | 1.82 | 30              | 1.18 | 25 / 40       | 1 / 1.5   | 30                         | 1-3/16    |
| S-C3  | 14              | 119.8                            | 4.7  | 54.9  | 2.16 | 30              | 1.18 | 40 / 60       | 1.5 / 2.5 | 30 / 50                    | 1.5 / 2.5 |
| S-C3  | 16              | 136.9                            | 5.4  | 63.5  | 2.50 | 30              | 1.18 | 40 / 60       | 1.5 / 2.5 | 30 / 50                    | 1.5 / 2.5 |
| S-M2  | 10              | 85.7                             | 3.4  | 37.9  | 1.49 | 30              | 1.18 | 40            |           |                            |           |
| S-M2  | 12              | 102.7                            | 4.0  | 46.4  | 1.82 | 30              | 1.18 | 40            | 1.5       | 30                         |           |
| S-M2  | 20              | 171.0                            | 6.7  | 80.5  | 3.17 | 30              | 1.18 | 40            |           |                            |           |

S-C3\*: Machined sprockets for idle shaft only

S-C3: Machined sprockets

S-M2: Molded HyCLEAN sprockets

Other sprocket and hub sizes on request.

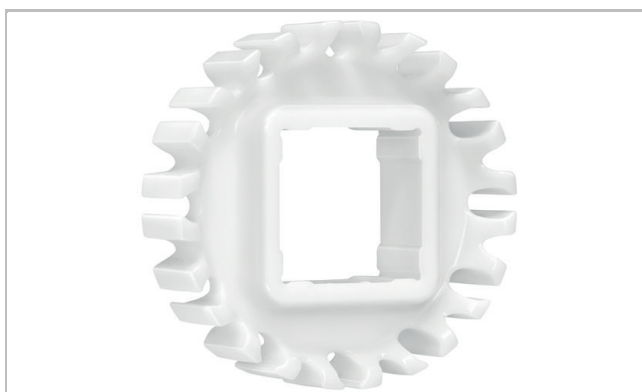
**Key ways** for round bore shape follow European standards for metric sizes and US standards for imperial sizes. For detailed dimensions see table in the Design Guide.

The **S-M2** with round **30 mm** is without key way and is used as idle sprocket.

**Other materials** available on request.

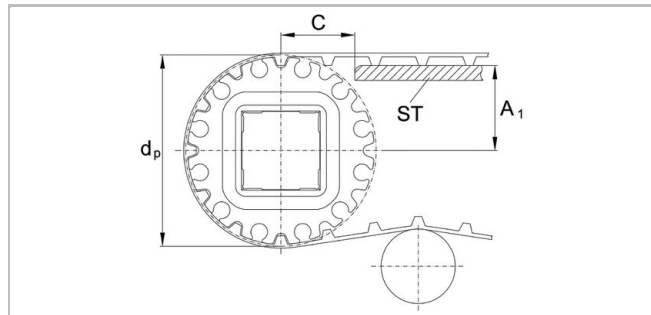
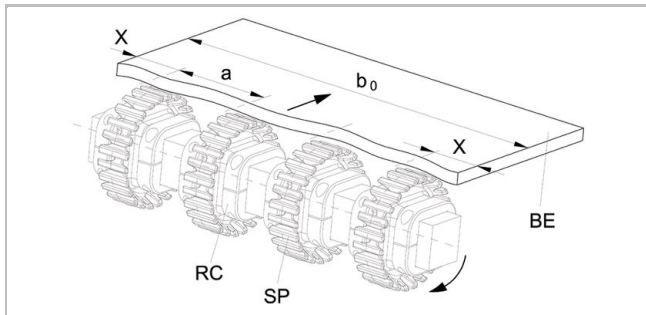


Habasit Cleandrive™ series C3



Habasit Cleandrive™ HyCLEAN series M2

## Sprocket arrangement



**BE** Belt  
**RC** Retainer  
**SP** Sprocket  
**b<sub>0</sub>** belt width

The distance **C** between the sprocket axis and the slider support **ST** is minimal 28 mm (1.1").

### Wearstrips

Between driving shaft and idling sprockets or rollers the belt is carried by a slider support furnished with longitudinal wear strips from UHMW Polyethylene or other suitable material.

### Number of sprockets and wearstrips

For light loaded belts with adjusted utilization below 50% the sprockets can be placed further apart. For heavy loaded belts with adjusted utilization above 50% and/or application with scrapers the sprockets must be placed closer together with larger number of sprockets on the drive shaft.

The table below shows the number of sprockets including distances for typical belt widths  $b_0$ .

To calculate the adjusted belt tensile force contact your Habasit representative.

| Belt width<br>$b_0$ | Number of sprockets         |                             |  |                             | Edge distance<br>$x$ | Number of wear<br>strips |
|---------------------|-----------------------------|-----------------------------|--|-----------------------------|----------------------|--------------------------|
|                     | min. number of<br>sprockets | Distance a<br>[mm] / [inch] | Number of sprockets for belt<br>load > 50% | Distance a<br>[mm] / [inch] |                      |                          |
| [mm] / [inch]       |                             |                             |  |                             | [mm] / [inch]        | Carry way <sup>1)</sup>  |
| 100 / 4             | 2                           | 50 / 2.0                    | 2  | 50 / 2.0                    | 25 / 1               | 2                        |
| 150 / 6             | 2                           | 100 / 4.0                   | 3  | 50 / 2.0                    | 25 / 1               | 2                        |
| 200 / 8             | 3                           | 60 / 2.5                    | 3  | 60 / 2.5                    | 40 / 1.5             | 2                        |
| 250 / 10            | 3                           | 85 / 3.5                    | 4  | 57 / 2.3                    | 40 / 1.5             | 3                        |
| 300 / 12            | 3                           | 110 / 4.5                   | 5  | 55 / 2.3                    | 40 / 1.5             | 3                        |
| 350 / 14            | 4                           | 90 / 3.7                    | 5  | 68 / 2.8                    | 40 / 1.5             | 3                        |
| 400 / 16            | 4                           | 107 / 4.3                   | 6  | 64 / 2.6                    | 40 / 1.5             | 4                        |
| 450 / 18            | 5                           | 93 / 3.8                    | 7  | 62 / 2.5                    | 40 / 1.5             | 4                        |
| 500 / 20            | 5                           | 105 / 4.3                   | 8  | 60 / 2.4                    | 40 / 1.5             | 4                        |
| 550 / 22            | 6                           | 118 / 3.8                   | 9  | 59 / 2.4                    | 40 / 1.5             | 5                        |
| 610 / 24            | 6                           | 106 / 4.2                   | 9  | 66 / 2.6                    | 40 / 1.5             | 5                        |

If the belt width is in-between the indicated width choose the number of sprockets from the nearest width. However adjust the distance a accordingly.

<sup>1)</sup> The required number of support is dependent on sprocket size and weight. The indicated number provides a distance of approx. 50 mm / 2" to 100 mm / 4".

| Belt width<br>$b_0$ | Number of sprockets |                             |                             |  | Edge distance<br>$x$ | Number of wear<br>strips |
|---------------------|---------------------|-----------------------------|-----------------------------|--|----------------------|--------------------------|
|                     | [mm] / [inch]       | min. number of<br>sprockets | Distance a<br>[mm] / [inch] | Number of sprockets for belt<br>load > 50% |                      |                          |
| 650 / 26            | 7                   | 95 / 3.8                    | 10                          | 63 / 2.6                                   | 40 / 1.5             | 6                        |
| 700 / 28            | 7                   | 103 / 4.2                   | 11                          | 62 / 2.5                                   | 40 / 1.5             | 6                        |
| 750 / 30            | 8                   | 96 / 3.9                    | 11                          | 67 / 2.7                                   | 40 / 1.5             | 7                        |
| 800 / 32            | 8                   | 103 / 4.1                   | 12                          | 65 / 2.6                                   | 40 / 1.5             | 7                        |
| 850 / 34            | 9                   | 96 / 3.9                    | 13                          | 64 / 2.6                                   | 40 / 1.5             | 8                        |
| 900 / 36            | 9                   | 103 / 4.1                   | 14                          | 63 / 2.5                                   | 40 / 1.5             | 8                        |
| 950 / 38            | 10                  | 97 / 3.9                    | 14                          | 67 / 2.7                                   | 40 / 1.5             | 9                        |
| 1000 / 40           | 10                  | 102 / 4.1                   | 15                          | 66 / 2.6                                   | 40 / 1.5             | 9                        |
| 1100 / 44           | 11                  | 102 / 4.1                   | 16                          | 64 / 2.6                                   | 40 / 1.5             | 10                       |
| 1200 / 48           | 12                  | 102 / 4.1                   | 18                          | 66 / 2.6                                   | 40 / 1.5             | 11                       |
| 1300 / 52           | 13                  | 102 / 4.1                   | 20                          | 64 / 2.6                                   | 40 / 1.5             | 12                       |
| 1400 / 56           | 14                  | 102 / 4.1                   | 22                          | 63 / 2.5                                   | 40 / 1.5             | 13                       |
| 1500 / 60           | 15                  | 101 / 4.1                   | 24                          | 62 / 2.5                                   | 40 / 1.5             | 14                       |
| 1650 / 64           | 17                  | 98 / 3.8                    | 26                          | 63 / 2.4                                   | 40 / 1.5             | 16                       |
| 1750 / 68           | 18                  | 98 / 3.8                    | 28                          | 62 / 2.4                                   | 40 / 1.5             | 17                       |
| 1850 / 72           | 19                  | 98 / 3.8                    | 30                          | 61 / 2.4                                   | 40 / 1.5             | 18                       |

If the belt width is in-between the indicated width choose the number of sprockets from the nearest width. However adjust the distance a accordingly.

<sup>1)</sup> The required number of support is dependent on sprocket size and weight. The indicated number provides a distance of approx. 50 mm / 2" to 100 mm / 4".

#### отказ

#### Применение ограничения ответственности на спецификацию продукции и иную коммерческую литературу

Данная оговорка об ограничении ответственности выдается непосредственно компанией Habasit, по ее поручению, а также ее дочерними компаниями, директорами, сотрудниками, агентами и подрядчиками (в дальнейшем собирательно "НАВАСИТ") в отношении упомянутой здесь продукции ("Продукция"). СЛЕДУЕТ ВНИМАТЕЛЬНО ПРОЧИТАТЬ ПРЕДОСТЕРЕЖЕНИЯ ОТ ОПАСНОСТИ И СТРОГО СЛЕДОВАТЬ ВСЕМ РЕКОМЕНДУЕМЫМ УКАЗАНИЯМ ПО СОБЛЮДЕНИЮ МЕР ПРЕДОСТОРОЖНОСТИ! Пожалуйста, ознакомьтесь с предостережениями от опасности, приведенными здесь, в каталоге Habasit, а также в инструкциях по установке и эксплуатации. Несмотря на то, что все указания / информация о применении, использовании и функционировании Продукции являются добросовестно и аккуратно выданными рекомендациями, не было сделано никаких заявлений и/или выдано гарантий на предмет их полноты, точности или применимости для какой-либо конкретной цели. Приведенные в них данные основаны на лабораторных исследованиях с использованием аппаратов тестирования малого масштаба, работающих при стандартных условиях; нет гарантии, что эти данные будут отражать функционирование продукции в промышленных условиях. Возможно, что новые знания и опыт приведут в короткие сроки и без предварительного уведомления к переоценке и модификации.

ЗА ИСКЛЮЧЕНИЕМ ГАРАНТИИ НЕПОСРЕДСТВЕННО ПРЕДСТАВЛЕННОЙ НАВАСИТ, ЧЬИ ГАРАНТИИ ЭКСКЛЮЗИВНЫ И ЗАМЕНЯЮТ ВСЕ ПРОЧИЕ ГАРАНТИИ – КАК ЯВНО ВЫРАЖЕННЫЕ, ТАК И ПОДРАЗУМЕВАЕМЫЕ – ПРОДУКЦИЯ ПРЕДОСТАВЛЯЕТСЯ "КАК ТАКОВАЯ". НАВАСИТ ОТРИЦАЕТ ВСЕ ИНЫЕ ГАРАНТИИ – КАК ЯВНО ВЫРАЖЕННЫЕ, ТАК И ПОДРАЗУМЕВАЕМЫЕ – ВКЛЮЧАЯ (НО НЕ ОГРАНИЧИВАЯСЬ) ПОДРАЗУМЕВАЕМЫЕ ГАРАНТИИ КОММЕРЧЕСКОЙ ПРИГОДНОСТИ, ПРИГОДНОСТИ ДЛЯ КОНКРЕТНОЙ ЦЕЛИ, ГАРАНТИИ ОТСУТСТВИЯ НАРУШЕНИЙ ИЛИ ВОЗНИКАЮЩИЕ В ХОДЕ СОВЕРШЕНИЯ СДЕЛОК, ИСПОЛЬЗОВАНИЯ ИЛИ ТОРГОВЛИ; ВСЕ ЭТИ ВИДЫ ГАРАНТИЙ НАСТОЯЩИМ ИСКЛЮЧАЮТСЯ В МЕРЕ, ДОЗВОЛИМОЙ ПРИМЕНЯЕМЫМИ ЗАКОНАМИ. ПОСКОЛЬКУ УСЛОВИЯ ПРИМЕНЕНИЯ В ИНДУСТРИАЛЬНЫХ УСЛОВИЯХ НАХОДЯТСЯ ВНЕ ЗОНЫ ВЛИЯНИЯ НАВАСИТ, НАВАСИТ НЕ ВОЗЛАГАЕТ НА СЕБЯ НИКАКОЙ ОТВЕТСТВЕННОСТИ В ОТНОШЕНИИ ПРИГОДНОСТИ ПРОДУКЦИИ И ЕЕ ПРИМЕНЕНИЯ И ПЕРЕРАБОТКИ, ВКЛЮЧАЯ ПОКАЗАНИЯ РЕЗУЛЬТАТОВ И ЭФФЕКТИВНОСТИ ПРОЦЕССА.