

Huvudsakliga industrisegment

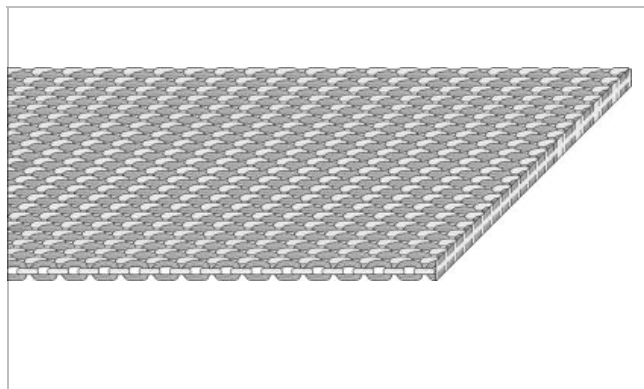
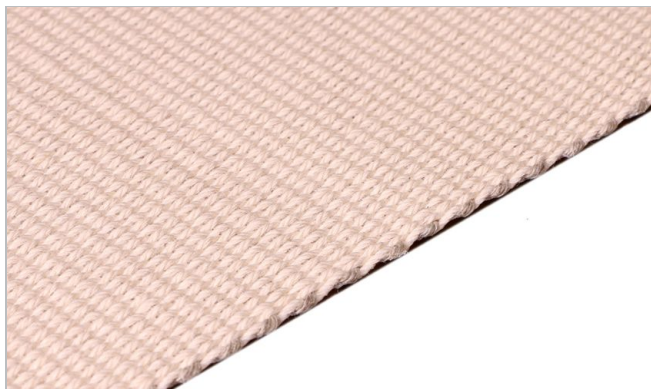
Bageri (kex/kakor)

Band / rem applikationer

Rotary molder band

Speciella egenskaper

Bra absorption, Enhetlig bältdjocklek, Hög extraktion, Inget splitsningsfel



Produktkonstruktion/uppbyggnad	
Remdragkropp	Ändlöst vävd
Ovan / Lastsida (Yta)	Väv
Ovan / Lastsida (Egenskap)	Lågfriktion
Ovan / Lastsida (Färg)	Benvit
Antal vävar	1
Dragskiktsväv	Tvåskiftväv
Dragskiktets varpmaterial	Bomull
Dragskiktets väftmaterial	Lin
Impregnerad Elastomer	Polyuretan termoplastisk (TPU)
Löpsida/Drivsida (Yta)	Impregnerad väv
Löpsida/Drivsida (Egenskap)	Medeladhesiv
Löpsida/Drivsida (Färg)	Benvit

Produktegenskaper	
Lämplig för livsmedel (FDA-överensstämmelse)	Yes - Check Document of Compliance (DoC) in our Portal
Lämplig för livsmedel (EU-överensstämmelse)	Yes - Check Document of Compliance (DoC) in our Portal

Teknisk data			
Tjocklek	1.6	mm	0.06 tum
Bandets/remmens massa (vikt)	1.0	kg/m ²	0.205 lb/sqft
Fast kant radie (minimum)	2	mm	0.079 tum
Minsta skivdiameter vid motböjning	25	mm	0.98 tum
Dragkraft för 1% töjning efter relaxering (k1% relaxerad) per breddenhet (Habasits standard SOP3-155)	2.8	N/mm	16 lbf/in
Ultimate tensile strength	57	N/mm	325 lbf/in
Max. drifttemperatur (kontinuerlig)	min. 10	°C	min. 50 °F
	100		212
Maximum operation temperature (short term)	120	°C	248 °F

All data är ungefärlig och gäller för normala klimatförhållanden, dvs 23 °C och 50% relativ fuktighet (DIN 50005/ISO 554), och baseras på huvudskarvmetoden.

Belt length		Maximum belt width	
[mm]	[inch]	[mm]	[inch]
500 - 1.200	19.68 - 47.24	600	23.62
1.200 - 2.000	47.24 - 78.74	1200	47.24
2.000 - 20.000	78.74 - 787.40	2000	78.74

Längre transportband är möjligt på begäran. Var vänlig och kontakta din Habasit representant för detaljerad information.

Dimensional tolerance	
Dimensional tolerance width	+/- 1%
Dimensional tolerance circumference	+/- 1%

Typ av användning / drift

Horisontell

Beräkningar

I de flesta fall är inte remdimensionerings-beräkningar nödvändiga. Om du fortfarande behöver en beräkning: Kontakta Habasit.

Rekommendation

After a long still stand, it is advisable to spray or to moisten the belt before it passes the knife edge under low tension to prevent breaking of yarns. After use, always untension the belt to release belt strength and tension. It is advisable to saturate or moisten the belt with fat, processing oil or even water (depending on dough) to increase the suction effect. We recommend to treat the belt once mounted to avoid the shrinkage due to mechanical ingress.

